



### 220GNS.4-I1195



Balisa amb emissió de llum de 360°, feix radial.  
Cap de balisa de 140mm de diàmetre.  
Alçada de la lluminària : 300mm. Altura del tub d'alumini personalitzable sota comanda.  
Índex d'estanqueïtat a la pols i a la humitat: IP66 complet.  
Índex de resistència als xocs mecànics: IK06.  
Cos i coberta superior d'alumini fos i tub d'alumini extruït recoberts amb pols de polièster i amb tractament anticorrosiu C4 per garantir la seva durabilitat. Acabat de pintura texturat. Disponible en diferents colors, RAL personalitzat sota comanda. Igualment, disponible sota comanda, revestiment C5-M especial per a ambients altament corrosius.  
Vidre borosilicat transparent de 7mm.  
Reflector interior pintant en blanc per dirigir la llum i obtenir resultats fotomètrics específics. Cargols de tancament d'acer inoxidable A4. En opció, cargols antivandàlics en acer inoxidable A2.  
Junta de silicona.  
Vàlvula de ventilació IP67 per a reduir la condensació.  
PCB a la part superior de la lluminària.  
Driver inclòs integrat al cos de la lluminària. Temperatura ambient: 50°C.  
Opcions electròniques pel control de la llum : DALI-2 o Bluetooth.  
El driver que conté aquesta lluminària compleix amb la Directiva Europea 2009/125/EC que contempla els límits de parpelleig : PstLM≤1 i SVM≤0,4.  
La font de llum i el driver inclosos en aquesta lluminària són actualitzables, substituïbles i reparables, d'acord amb els principis de l'ecodisseny.  
Pre-cablejat amb 25cm de cable 3x1mm<sup>2</sup>.  
Doble premsaestopa per a instal·lació en sèries.  
Connector IP68 no inclòs, ha de sol·licitar-se per separat: F3.A3. (On/Off) / F3.A5. (DALI-2).  
Base de muntatge per a instal·lació subministrada amb la balisa.  
Accessori per a instal·lació a formigó referència F3.P1.BLD.  
Accessori de base sòlida amb tub reforçat per garantir una gran estabilitat en espais públics F3.2.BLD.  
Accessori per a instal·lació a gespa referència F3.O1.BLD.

**Lluminària - Flux lluminós:** 1940lm

**Lluminària - Potència connectada:** 18.8 W

**Lluminària - Eficiència:** 103 lm/W

**Font de llum - Flux lumínic:** 2895lm

**Font de llum - Potència:** 16.84 W

**Corrent Constant:** 500 mA

**CRI:** 80

**Temperatura de color:** 4000K

**Tolerància Cromàtica:** MacAdam 3

**Angle d'obertura:** 360°

**LOR:** 67%

**Factor de fiabilitat del LED a una Ta nominal = 25°C:** 53.000h L80B10

**Grup de seguretat fotobiològica:** 1

**El producte conté una font de llum d'eficiència energètica classe C**

#### Equipament electrònic

**S:** On/Off (AC/DC, NO es pot pontejar)

**D:** DALI-2/switchDIM/corridorFUNCTION

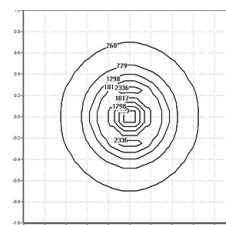
**B:** Bluetooth-Casambi [ 5m ]

\*Afegir qualsevol dels sufixos **-S, -D, -B** anteriors després de la referència per indicar la seva elecció d'equipament electrònic.

#### Acabats

**1:** RAL9010: Blanc Pur texturat, **2:** RAL9005: Negre Fosc texturat, **4:** RAL7016: Gris Antracita texturat, **7:** RAL9006: Negre Blau texturat, **90:** RAL9005: Verd Molsa texturat

**Actualitzable, substituïble, reparable**



#### Nota

La tecnologia i el rendiment del LED estan en constant evolució. Per tant, cal validar les dades tècniques amb ROVASI per assegurar que segueixen essent vigents. Les dades actualitzades es facilitaran sota petició. [Data última revisió 24.01.2026]

#### 5 anys de garantia



BSI Cert ISO 9001:2015 - n°FM 39346

BSI Cert ISO 14001:2015 - n°EMS 554685

#### ROVASI S.L.

Ronda de la Font Grossa, 15

Pol. Ind. La Gavarra

08540 Centelles | Barcelona

#### Contacte

T. +34 93 881 35 12

T. +34 93 881 37 13

info@rovasi.com

www.rovasi.com