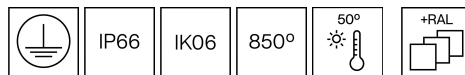


240GNX.4-I1197



Balisa amb emissió de llum de 360°, feix radial.
Cap de balisa de 110mm de diàmetre.
Alçada de la lluminària : 239mm. Altura del tub d'alumini personalitzable sota comanda.
Índex d'estanqueïtat a la pols i a la humitat: IP66 complet.
Índex de resistència als xocs mecànics: IK06.
Cos i coberta superior d'alumini fos i tub d'alumini extruït recoberts amb pols de polièster i amb tractament anticorrosiu C4 per garantir la seva durabilitat. Acabat de pintura texturat. Disponible en diferents colors, RAL personalitzat sota comanda. Igualment, disponible sota comanda, revestiment C5-M especial per a ambients altament corrosius.
Vidre borosilicat transparent de 7mm.
Reflector interior pintant en blanc per dirigir la llum i obtenir resultats fotomètrics específics. Cargols de tancament d'acer inoxidable A4. En opció, cargols antivandàlics en acer inoxidable A2.
Junta de silicona.
Vàlvula de ventilació IP67 per a reduir la condensació.
PCB a la part superior de la lluminària.
Driver inclòs integrat al cos de la lluminària. Temperatura ambient: fins a 50°C.
Opcions electròniques pel control de la llum : DALI-2 o Bluetooth.
El driver que conté aquesta lluminària compleix amb la Directiva Europea 2009/125/EC que contempla els límits de parpelleig : PstLM≤1 i SVM≤0,4.
La font de llum i el driver inclosos en aquesta lluminària són actualitzables, substituïbles i reparables, d'acord amb els principis de l'ecodisseny.
Pre-cablejat amb 25cm de cable 3x1mm².
Doble premsaestopa per a instal·lació en sèries.
Connector IP68 no inclòs, ha de sol·licitar-se per separat: F3.A3. (On/Off) / F3.A5. (DALI-2).
Base de muntatge per a instal·lació subministrada amb la balisa.
Accessori per a instal·lació a formigó referència F3.P1.BLX.
Accessori de base sòlida amb tub reforçat per garantir una gran estabilitat en espais públics F3.2.BLX.
Accessori per a instal·lació a gespa referència F3.O1.BLX.

Lluminària - Flux lluminós: 439lm

Lluminària - Potència connectada: 5.38 W

Lluminària - Eficiència: 82 lm/W

Font de llum - Flux lumínic: 845lm

Font de llum - Potència: 4.84 W

Corrent Constant: 150 mA

CRI: 80

Temperatura de color: 3000K

Tolerància Cromàtica: MacAdam 3

Angle d'obertura: 360°

LOR: 52%

Factor de fiabilitat del LED a una Ta nominal = 25°C: 72.000h L80B10

Grup de seguretat fotobiològica: 1

El producte conté una font de llum d'eficiència energètica classe C

Equipament electrònic

S: On/Off (AC/DC, NO es pot pontejar)

D: DALI-2/switchDIM/corridorFUNCTION

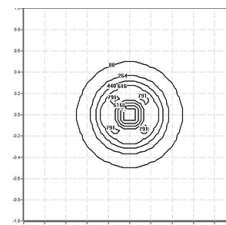
B: Bluetooth-Casambi [5m]

*Afegir qualsevol dels sufixos **-S, -D, -B** anteriors després de la referència per indicar la seva elecció d'equipament electrònic.

Acabats

1: RAL9010: Blanc Pur texturat, **2:** RAL9005: Negre Fosc texturat, **4:** RAL7016: Gris Antracita texturat, **7:** RAL9006: Negre Brillant texturat, **90:** RAL9005: Verd Molsa texturat

Actualitzable, substituïble, reparable



Nota

La tecnologia i el rendiment del LED estan en constant evolució. Per tant, cal validar les dades tècniques amb ROVASI per assegurar que segueixen essent vigents. Les dades actualitzades es facilitaran sota petició. [Data última revisió 25.11.2025]

5 anys de garantia



BSI Cert ISO 9001:2015 - n°FM 39346

BSI Cert ISO 14001:2015 - n°EMS 554685

ROVASI S.L.

Ronda de la Font Grossa, 15
Pol. Ind. La Gavarra
08540 Centelles | Barcelona

Contacte

T. +34 93 881 35 12 info@rovasi.com
T. +34 93 881 37 13 www.rovasi.com