

250GNX.4-I1198



Balisa amb emissió de llum de 360°, feix radial.

Cap de balisa de 110mm de diàmetre.

Alçada de la lluminària : 239mm. Índex d'estanqueïtat a la pols i a la humitat: IP66 complet.

Índex de resistència als xocs mecànics: IK10.

Cos i coberta superior d'alumini fos i tub d'alumini extruït recoberts amb pols de polièster i amb tractament anticorrosiu C4 per garantir la seva durabilitat. Acabat de pintura texturat. Disponible en diferents colors, RAL personalitzat sota comanda. Igualment, disponible sota comanda, revestiment C5-M especial per a ambients altament corrosius.

Difusor de policarbonat extruït de 5mm fabricat amb resines estabilitzades als UV. Acabat transparent.

Reflector interior pintant en blanc per dirigir la llum i obtenir resultats fotomètrics específics. Cargols de tancament d'acer inoxidable A4. En opció, cargols antivandàlics en acer inoxidable A2.

Junta de silicona.

Vàlvula de ventilació IP67 per a reduir la condensació.

PCB a la part superior de la lluminària.

Driver inclòs integrat al cos de la lluminària. Temperatura ambient: fins a 50°C.

Opcions electròniques pel control de la llum : DALI-2.

El driver que conté aquesta lluminària compleix amb la Directiva Europea 2009/125/EC que contempla els límits de parpelleig : $PstLM \leq 1$ i $SVM \leq 0,4$.

Pre-cablejat amb 25cm de cable 3x1mm².

Doble premsaestopa per a instal·lació en sèries.

Connector IP68 no inclòs, ha de sol·licitar-se per separat: F3.A3. (On/Off) / F3.A5. (DALI-2).

Base de muntatge per a instal·lació subministrada amb la balisa.

Accessori per a instal·lació a formigó referència F3.P1.BLX.

Accessori de base sòlida amb tub reforçat per garantir una gran estabilitat en espais públics F3.2.BLX.

Accessori per a instal·lació a gespa referència F3.O1.BLX.

Lluminària - Flux Iluminós: 473lm

Lluminària - Potència connectada: 5.38 W

Lluminària - Eficiència: 88 lm/W

Font de llum - Flux lumínic: 910lm

Font de llum - Potència: 4.84 W

Corrent Constant: 150 mA

CRI: 80

Temperatura de color: 4000K

Tolerància Cromàtica: MacAdam 3

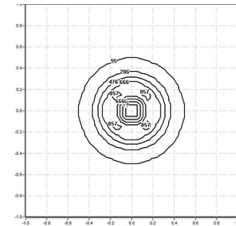
Angle d'obertura: 360°

LOR: 52%

Factor de fiabilitat del LED a una Ta nominal = 25°C: 72.000h L80B10

Grup de seguretat fotobiològica: 1

El producte conté una font de llum d'eficiència energètica classe C



Equipament electrònic

S: On/Off (AC/DC)

D: DALI-2/switchDIM/corridorFUNCTION

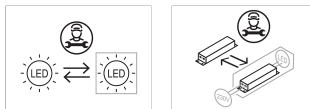
B: Bluetooth-Casambi [5m]

*Afegir qualsevol dels sufixos **-S**, **-D**, **-B** anteriors després de la referència per indicar la seva elecció d'equipament electrònic.

Acabats

1: RAL9010: Blanc Pur texturat, **2:** RAL9005: Negre Fosc texturat, **4:** RAL7016: Gris Antracita texturat, **7:** RAL9006: Alumini Blanc texturat, **80 Corten:**, **90:** RAL6005 Verd Molsa texturat

Actualitzable, substituïble, reparable



Nota

La tecnologia i el rendiment del LED estan en constant evolució. Per tant, cal validar les dades tècniques amb ROVASI per assegurar que segueixen essent vigents. Les dades actualitzades es facilitaran sota petició. [Data última revisió 04.07.2025]

5 anys de garantia



BSI Cert ISO 9001:2015 - n°FM 39346

BSI Cert ISO 14001:2015 - n°EMS 554685

ROVASI S.L.

Ronda de la Font Grossa, 15
Pol. Ind. La Gavarra
08540 Centelles | Barcelona

Contacte

T. +34 93 881 35 12
T. +34 93 881 37 13

info@rovasi.com
www.rovasi.com