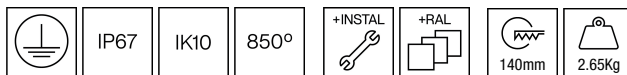




## 101BLT.4-I1194



Luminàries semi-encastables al terra amb emissió de llum de 360°, feix radial, per obtenir una eficaç il·luminació de terra.

Disseny circular disponible en diàmetre 140mm.

Grau de protecció contra pols i humitat: IP67 complet.

Índex de resistència a xocs mecànics: IK10.

Cos robust d'alumini fos pintat en negre i amb recobriments C5-M especial per a ambients amb molt alta corrosivitat.

Coberta d'alumini fos recobert amb pols de polièster i amb tractament anticorrosiu C4 per garantir la seva durabilitat. Acabat de pintura texturat. Disponible en diferents colors, RAL personalitzat sota comanda. Igualment, disponible sota comanda, revestiment C5-M especial per a ambients altament corrosius.

Difusor de policarbonat extruït de 5mm fabricat amb resines estabilitzades als UV. Acabat òpal.

Junta de cautxú de silicona resistent a la temperatura.

Driver integrat al cos de la lluminaire inclòs.

Opcions electròniques estàndards pel control de la il·luminació: DALI-2 o Bluetooth.

El driver que conté aquesta lluminaire compleix amb la Directiva Europea 2009/125/EC que contempla els límits de parpelleig: PstLM≤1 i SVM≤0,4.

Gestió passiva de la temperatura: dissipació tèrmica mitjançant el mateix cos de la lluminaire.

Instal·lació al terra mitjançant dos punts de fixació.

Tub d'encastament d'alumini inclòs.

Pre-cablejat de 0,5 metres de cable 3x1mm<sup>2</sup>.

Connector IP68 no inclòs, ha de sol·licitar-se per separat: F3.A3. (On/Off) / F3.A5. (DALI-2) o Bluetooth.

**Lluminaire - Flux lluminós:** 182lm

**Lluminaire - Potència connectada:** 18.8 W

**Lluminaire - Eficiència:** 9 lm/W

**Font de llum - Flux lumínic:** 2758lm

**Font de llum - Potència:** 16.84 W

**Corrent Constant:** 500 mA

**CRI:** 80

**Temperatura de color:** 3000K

**Tolerància Cromàtica:** MacAdam 3

**LOR:** 6.6%

**Factor de fiabilitat del LED a una Ta nominal = 25°C:** 53.000h L80B10

**Grup de seguretat fotobiològica:** 1

**El producte conté una font de llum d'eficiència energètica classe C**

#### Equipament electrònic

**S:** On/Off (AC/DC, NO es pot pontejar)

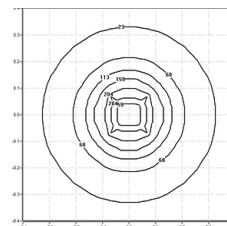
**D:** DALI-2/switchDIM/corridorFUNCTION

**B:** Bluetooth-Casambi [ 5m ]

\*Afegir qualsevol dels sufixos **-S**, **-D**, **-B** anteriors després de la referència per indicar la seva elecció d'equipament electrònic.

#### Acabats

**1:** RAL9010: Blanc Pur texturat, **2:** RAL9005: Negre Fosc texturat, **4:** RAL7016: Gris Antracita texturat, **7:** RAL9006: Alumini Blanc texturat, **80 Corten:**, **90:** RAL6005 Verd Molsa texturat



#### Actualitzable, substituïble, reparable



Nota

La tecnologia i el rendiment del LED estan en constant evolució. Per tant, cal validar les dades tècniques amb ROVASI per assegurar que segueixen essent vigents. Les dades actualitzades es facilitaran sota petició. [Data última revisió 10.10.2025]

5 anys de garantia



BSI Cert ISO 9001:2015 - n°FM 39346

BSI Cert ISO 14001:2015 - n°EMS 554685

#### ROVASI S.L.

Ronda de la Font Grossa, 15  
Pol. Ind. La Gavarra  
08540 Centelles | Barcelona

#### Contacte

T. +34 93 881 35 12 info@rovasi.com  
T. +34 93 881 37 13 www.rovasi.com