



## 220KRM.4-I1458



Balisa amb emissió frontal de la llum, distribució simètrica.  
Balisa de 602mm d'alçada amb 60° d'inclinació respecte l'eix horitzontal.  
Grau de protecció contra la pols i la humitat: IP66 complet.  
Grau de protecció contra impactes mecànics nocius: IK10.  
Perfil d'alumini extruït recobert amb pols de polièster i amb tractament anticorrosiu C4 per garantir la seva durabilitat. Acabat de pintura texturat. Disponible en diferents colors, RAL personalitzat sota comanda. Igualment, disponible sota comanda, revestiment C5-M especial per a ambients altament corrosius.  
Difusor frontal de policarbonat transparent de 4mm.  
Difusor interior òpal.  
Junta de silicona.  
Vàlvula de ventilació IP67 per a reduir la condensació.  
Placa LED de circuit imprès de disseny lineal.  
Driver integrat al cos de la lluminària inclòs. Temperatura ambient: fins a 50°C.  
Opcions electròniques pel control de la llum: DALI-2 o Bluetooth.  
El driver que conté aquesta lluminària compleix amb la Directiva Europea 2009/125/EC que contempla els límits de parpelleig : PstLM≤1 i SVM≤0,4.  
Cargols de tancament d'acer inoxidable A4. En opció, cargols antivandàlics en acer inoxidable A2.  
Connector IP68 no inclòs, ha de sol·licitar-se per separat: F3.A3 (On/Off) / F3.A5 (DALI-2) o Bluetooth.  
Pre-cablejat de 35cm de cable 3x1mm<sup>2</sup>.  
Base de muntatge per a instal·lació en sòl subministrada amb el tub.  
Accessori per a instal·lació a formigó referència F3.P1.KRM.  
Accessori per a instal·lació a gespa referència F3.O1.KRM.

**Lluminària - Flux lluminós:** 583lm

**Lluminària - Potència connectada:** 7,08 W

**Lluminària - Eficiència:** 82 lm/W

**Font de llum - Flux lumínic:** 1295lm

**Font de llum - Potència:** 6,4 W

**Corrent Constant:** 150 mA

**CRI:** >80

**Temperatura de color:** 4000K

**Tolerància Cromàtica:** MacAdam 3

**Angle d'obertura:** 91°

**LOR:** 45%

**Factor de fiabilitat del LED a una Ta nominal = 25°C:** 100.000h L80B10

**Grup de seguretat fotobiològica:** 0

**El producte conté una font de llum d'eficiència energètica classe C**

### Equipament electrònic

**S:** On/Off (AC/DC, NO es pot pontejar)

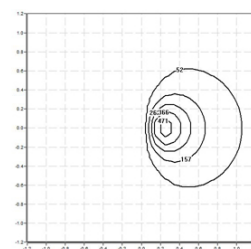
**D:** DALI-2/switchDIM/corridorFUNCTION

**B:** Bluetooth-Casambi [ 15m ]

\*Afegir qualsevol dels sufixos **-S**, **-D**, **-B** anteriors després de la referència per indicar la seva elecció d'equipament electrònic.

### Acabats

**1:** RAL9010: Blanc Pur texturat, **2:** RAL9005: Negre Fosc texturat, **4:** RAL7016: Gris Antracita texturat, **7:** RAL9006: Alumini Blanc texturat, **80 Corten**, **90:** RAL6005 Verd Molsa texturat



### Actualitzable, substituïble, reparable



### Nota

La tecnologia i el rendiment del LED estan en constant evolució. Per tant, cal validar les dades tècniques amb ROVASI per assegurar que segueixen essent vigents. Les dades actualitzades es facilitaran sota petició. [Data última revisió 09.10.2025]

### 5 anys de garantia



BSI Cert ISO 9001:2015 - n°FM 39346

BSI Cert ISO 14001:2015 - n°EMS 554685

### ROVASI S.L.

Ronda de la Font Grossa, 15  
Pol. Ind. La Gavarra  
08540 Centelles | Barcelona

### Contacte

T. +34 93 881 35 12 info@rovasi.com  
T. +34 93 881 37 13 [www.rovasi.com](http://www.rovasi.com)