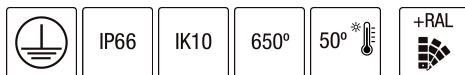




## 220KXS.4-I1401



Balisa amb emissió frontal de la llum, distribució simètrica.

Balisa de 240mm d'alçada amb 60° d'inclinació respecte l'eix horitzontal.

Grau de protecció contra la pols i la humitat: IP66 complet.

Índex de resistència a xocs mecànics: IK10.

Perfil d'alumini extruït recobert amb pols de polièster i amb tractament anticorrosiu C4 per garantir la seva durabilitat. Acabat de pintura texturat. Disponible en diferents colors, RAL personalitzat sota comanda. Igualment, disponible sota comanda, revestiment C5-M especial per a ambients altament corrosius.

Cargols de tancament d'acer inoxidable A4. En opció, cargols antivandàlics en acer inoxidable A2.

Difusor de protecció de policarbonat transparent de 4mm.

Difusor interior de policarbonat òpal.

Junta de silicona.

Placa de circuit imprès de disseny lineal amb alta eficiència energètica.

Driver integrat al cos de la lluminària inclòs. Temperatura ambient: fins a 50°C.

Opcions electròniques pel control de la llum: DALI-2.

El driver que conté aquesta lluminària compleix amb la Directiva Europea 2009/125/EC que contempla els límits de parpelleig : PstLM≤1 i SVM≤0,4.

Gestió passiva de la temperatura.

Vàlvula de ventilació IP67 per a reduir la condensació.

Connector IP68 no inclòs, ha de sol·licitar-se per separat: F3.A3 (On/Off).

Pre-cablejat de 35cm de cable 3x1mm<sup>2</sup>.

Base de muntatge per a instal·lació en sòl subministrada amb el tub.

Accessori per a instal·lació a formigó referència F3.P1.KRM.

Accessori per a instal·lació a gespa referència F3.O1.KRM.

**Lluminària - Flux lluminós:** 137lm

**Lluminària - Potència connectada:** 4,1 W

**Lluminària - Eficiència:** 33 lm/W

**Font de llum - Flux lumínic:** 305lm

**Font de llum - Potència:** 1,6 W

**Corrent Constant:** 150 mA

**CRI:** >80

**Temperatura de color:** 3000K

**Tolerància Cromàtica:** MacAdam 3

**Angle d'obertura:** 100°

**LOR:** 45%

**Factor de fiabilitat del LED a una Ta nominal = 25°C:** 100.000h L80B10

**Grup de seguretat fotobiològica:** 0

**El producte conté una font de llum d'eficiència energètica classe C**

### Equipament electrònic

**S:** On/Off

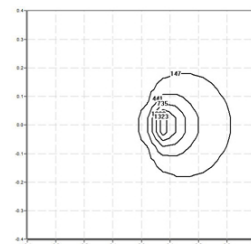
**D:** DALI-2/switchDIM

\*Afegir qualsevol dels sufixos **-S**, **-D** anteriors després de la referència per indicar la seva elecció d'equipament electrònic.

### Acabats

**1:** RAL9010: Blanc Pur texturat, **2:** RAL9005: Negre Fosc texturat, **4:** RAL7016: Gris Antracita texturat, **7:** RAL9006:

Alumini Blanc texturat, **80 Corten:**, **90:** RAL6005 Verd Molsa texturat



### Actualitzable, substituïble, reparable



### Nota

La tecnologia i el rendiment del LED estan en constant evolució. Per tant, cal validar les dades tècniques amb ROVASI per assegurar que segueixen essent vigents. Les dades actualitzades es facilitaran sota petició. [Data última revisió 14.06.2025]

### 5 anys de garantia



BSI Cert ISO 9001:2015 - n°FM 39346

BSI Cert ISO 14001:2015 - n°EMS 554685

### ROVASI S.L.

Ronda de la Font Grossa, 15

Pol. Ind. La Gavarra

08540 Centelles | Barcelona

### Contacte

T. +34 93 881 35 12

T. +34 93 881 37 13

info@rovasi.com

www.rovasi.com