



### 106PVT.4-I2143



Luminàries semi-encastrables al terra amb distribució de la llum rasant per obtenir una il·luminació del terra eficaç.

Disseny circular de 235mm de diàmetre.

Grau de protecció IP68 complet que li permet resistir una immersió a una profunditat de 1m.

Grau de resistència contra xocs mecànics: IK10.

Pes suportat: 6.000Kg. Aquestes lluminàries poden suportar la circulació de vehicles amb pneumàtics.

Luminària robusta i resistent a la corrosió gràcies al seu cos d'alumini pintat en negre i amb recobriments C5-M especial per a ambients amb molt alta corrosivitat.

Tapa robusta fabricada en alumini fos i recoberta amb pols de polièster i amb tractament anticorrosiu C4 per garantir la seva durabilitat. Acabat de pintura texturat. Disponible en diferents colors, RAL personalitzat sota comanda. Igualment, disponible sota comanda, revestiment C5-M especial per a ambients altament corrosius.

2 sectors de llum de 65°.

Reflector d'alumini metal·litzat sorrejat.

Junta de cautxú de silicona resistent a la temperatura.

Cargols de tancament d'acer inoxidable A4. En opció, cargols antivandàlics en acer inoxidable A2 [referència F2.A0235+F2.A1].

Driver integrat al cos de la lluminària.

Opcions electròniques per la regulació de la llum: DALI-2.

El driver que conté aquesta lluminària compleix amb la Directiva Europea 2009/125/EC que contempla els límits de parpelleig:  $PstLM \leq 1$  i  $SVM \leq 0,4$ .

Gestió passiva de la temperatura: dissipació tèrmica mitjançant el mateix cos de l'aparell.

Instal·lació al terra mitjançant dos punts de fixació.

Caixa d'encastament d'alumini inclosa.

Doble entrada premsaestopa per instal·lacions en sèrie.

Pre-cablejat de 0,5 metres de cable 3x1mm<sup>2</sup>.

El connector IP68 cal sol·licitar-lo per separat [referència F3.A3 (On/Off) / F3.A5 (DALI)].

**Lluminària - Flux lluminós:** 252lm

**Lluminària - Potència connectada:** 20,74 W

**Lluminària - Eficiència:** 12 lm/W

**Font de llum - Flux lumínic:** 3595lm

**Font de llum - Potència:** 18,67 W

**Corrent Constant:** 600 mA

**CRI:** >80

**Temperatura de color:** 4000K

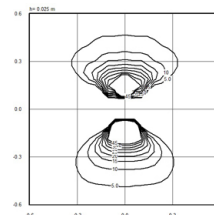
**Tolerància Cromàtica:** MacAdam 3

**LOR:** 7%

**Factor de fiabilitat del LED a una Ta nominal = 25°C:** 100.000h L90B50 | 50.000h L90B10

**Grup de seguretat fotobiològica:** 1

**El producte conté una font de llum d'eficiència energètica classe C**



#### Equipament electrònic

**S:** On/Off (AC/DC)

**D:** DALI-2/switchDIM/corridorFUNCTION

**B:** Bluetooth-Casambi [ 10m ]

\*Afegir qualsevol dels sufixos **-S**, **-D**, **-B** anteriors després de la referència per indicar la seva elecció d'equipament electrònic.

#### Acabats

**1:** RAL9010: Blanc Pur texturat, **2:** RAL9005: Negre Fosc texturat, **4:** RAL7016: Gris Antracita texturat, **7:** RAL9006: Alumini Blanc texturat, **80 Corten:**, **90:** RAL6005 Verd Molsa texturat

#### Actualitzable, substituïble, reparable



#### Nota

La tecnologia i el rendiment del LED estan en constant evolució. Per tant, cal validar les dades tècniques amb ROVASI per assegurar que segueixen essent vigents. Les dades actualitzades es facilitaran sota petició. [Data última revisió 07.07.2025]

#### 5 anys de garantia



BSI Cert ISO 9001:2015 - n°FM 39346

BSI Cert ISO 14001:2015 - n°EMS 554685

#### ROVASI S.L.

Ronda de la Font Grossa, 15  
Pol. Ind. La Gavarra  
08540 Centelles | Barcelona

#### Contacte

T. +34 93 881 35 12 info@rovasi.com  
T. +34 93 881 37 13 [www.rovasi.com](http://www.rovasi.com)