

Distància entre orificis de fixació (D). Els cargs de muntatge no estan inclosos.

Tc max=105°C
Risk group(EN 62471:2008)=1

El cable d'instal·lació ha de suportar una temperatura de 110°C. El cable mànega ha de ser de 3x1 mm². És necessari que la instal·lació l'efectuï un professional qualificat.

No acumuli l'excés de cable a dins de la lluminària.

1.70Kg

Indicacions generals de seguretat: la informació sobre les condicions d'ús de les lluminàries tals com classe, IP, IK etc...poden consultar-se tant a l'etiquetatge de la lluminària com a la nostra pàgina web www.rovasi.com.

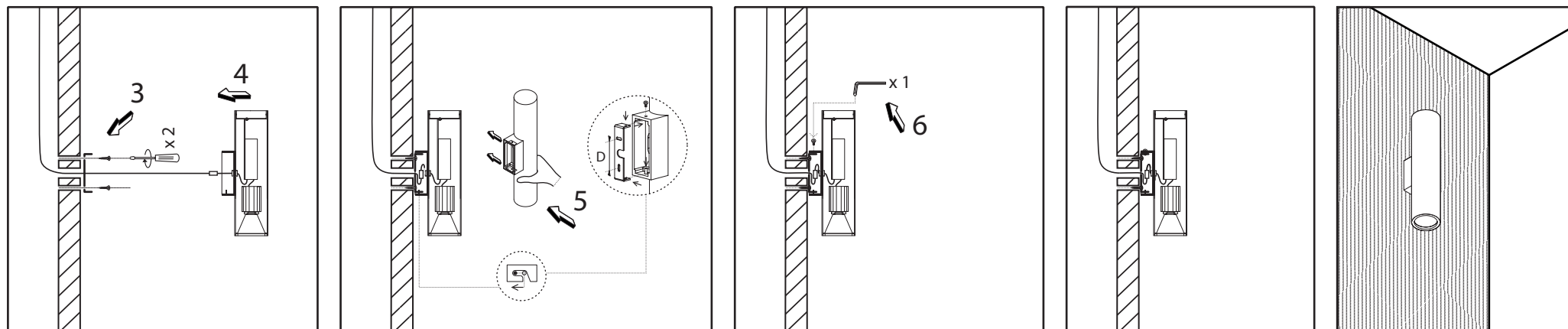
Els esquemes de cablejat es detallen a la pàgina 2 d'aquest document.

EQUIPAMENT ELECTRÒNIC

S: On/Off.
D: DALI/DSI/switchDIM/corridorFUNCTION. Accessoris disponibles pels drivers de regulació de la llum.

4.8W / 150mA

107RCK.1-I905
107RCK.1-I906
107RCK.1-I907
107RCK.1-I908
107RCK.1-I909
107RCK.1-I910



La tecnologia i el rendiment del LED estan en constant evolució. Per tant, cal validar les dades tècniques amb ROVASI per assegurar que segueixen sent vigents. Les dades actualitzades es facilitaran sota petició. [07.09.2020]

Instruccions d'instal·lació. Cables d'alimentació a xarxa.

- Tipus de cablejat i secció transversal.
- Cable de secció transversal de 0,5-1,5mm². Pelar uns 8,5-9,5mm de l'aïllament dels cables per garantir un correcte funcionament dels terminals.
- Utilitzi només un cable per cada connector del terminal.
- Utilitzi un borm de connexió per cada cable.
- La instal·lació pot necessitar l'assessorament d'una persona qualificada.
- Luminàries individuals aptes per ús interior (no exterior).

Indicacions del cablejat

- Totes les connexions han de mantenir-se el més curt possible per assegurar un bon comportament EMI.
- Els cables han de funcionar per separat de les connexions de la xarxa elèctrica per garantir unes bones condicions de EMC.
- El cablejat LED ha de mantenir-se el més curt possible per garantir una bona EMC
- La llargada màxima del cable secundari és de 2 m (circuit de 4 m).
- La commutació secundària no està permesa.

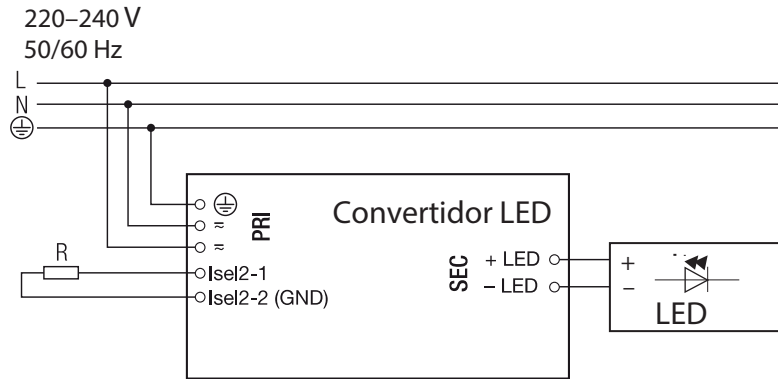
- El cablejat incorrecte pot fer malbé el mòdul LED.
- El driver LED no té protecció de polaritat inversa en el costat del secundari. Una polaritat incorrecta pot fer malbé el mòdul led sense protecció de polaritat inversa.
- Es recomana la connexió a pressa de terra per millorar el següent comportament.
- Interferències electromagnètiques (EMI).
- Transmissió transitòria de la xarxa a la sortida del LED.

Alliberament del cable

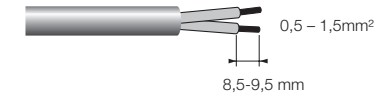


Circuit S: On/Off

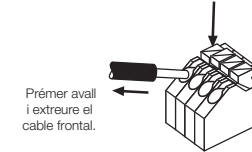
Equip electrònic de corrent constant.



Terminal d'entrada / sortida



Alliberament del cable



Instruccions d'instal·lació. Cables d'alimentació a xarxa.

- Tipus de cablejat i secció transversal.
- Cable de secció transversal de 0,5-1,5mm². Pelar uns 8,5-9,5mm de l'aïllament dels cables per garantir un correcte funcionament dels terminals.
- Utilitzi només un cable per cada connector del terminal.
- Utilitzi un borm de connexió per cada cable.
- La instal·lació pot necessitar l'assessorament d'una persona qualificada.
- Luminàries individuals aptes per ús interior (no exterior).

Indicacions del cablejat

- Totes les connexions han de mantenir-se el més curt possible per assegurar un bon comportament EMI.
- Els cables han de funcionar per separat de les connexions de la xarxa elèctrica per garantir unes bones condicions de EMC.
- El cablejat LED ha de mantenir-se el més curt possible per garantir una bona EMC
- La llargada màxima del cable secundari és de 2 m (circuit de 4 m).
- La commutació secundària no està permesa.

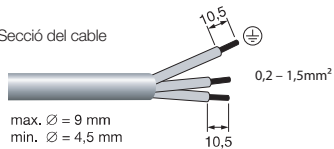
- El cablejat incorrecte pot fer malbé el mòdul LED.
- El driver LED no té protecció de polaritat inversa en el costat del secundari. Una polaritat incorrecta pot fer malbé el mòdul led sense protecció de polaritat inversa.
- Es recomana la connexió a pressa de terra per millorar el següent comportament.
- Interferències electromagnètiques (EMI).
- Transmissió transitòria de la xarxa a la sortida del LED.

Alliberament del cable



Circuit D: DALI/DSI/SwitchDIM/corridorFUNCTION

Secció del cable



Cables secundaris (mòdul LED)

Cable de secció transversal de 0,2-1,5mm. Retirar uns 8,5-9,5mm de l'aïllament dels cables per garantir un correcte funcionament dels terminals.

