

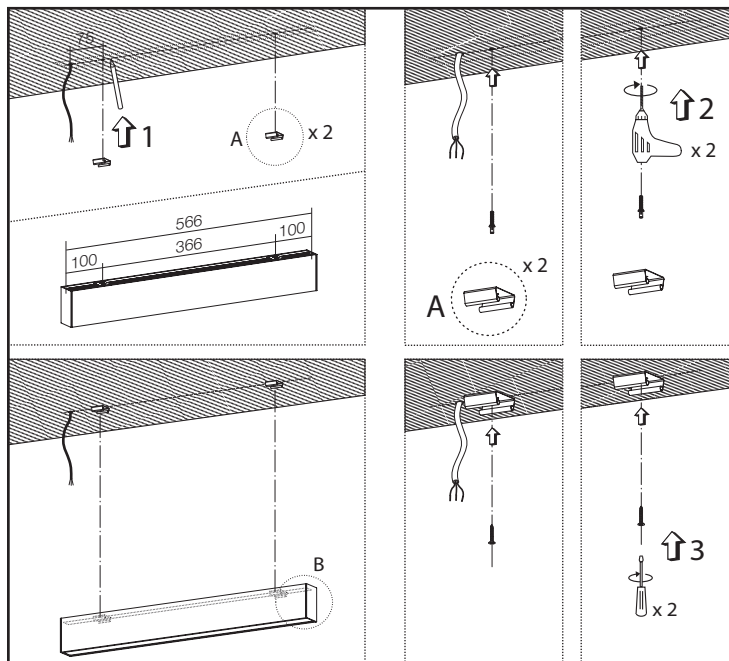
# Tiret 300

## Downlights linéaires apparents IP40

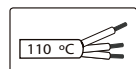
### NOTICE DE MONTAGE

# ROVASI

Positive Lighting



Distance entre les orifices de fixation (D). Les boulons de montage ne sont pas inclus. Attention: Lorsqu'il s'agit d'une structure modulaire, il faut ajouter une nouvelle entrée de câble de réseau quand la puissance totale de la section linéaire est supérieure à 1100 W et / ou tous les 25 m de section linéaire.



Tc max=85°C  
Risk group (EN 62471:2008)=1  
Le câble de l'installation doit être en mesure de résister à une température de 110°C. Le câble flexible doit être de 3x1 mm<sup>2</sup> et 3x1,5 mm<sup>2</sup>. L'installation doit être effectuée par un professionnel dûment qualifié.



Veuillez ne pas tasser l'excédent de câble dans le luminaire.



dûment qualifiés.

Attention: pour des raisons de sécurité, il est recommandé que l'installation du luminaire soit prise en charge par deux professionnels.



1.84Kg

Indications générales de sécurité: l'information sur les conditions d'utilisation des luminaires telles que classe, IP, IK, etc...peuvent être consultées soit sur l'étiquette du luminaire soit sur notre site web [www.rovasi.com](http://www.rovasi.com).

Les schémas de câblage sont repris à la page 2 de ce document.

### ÉQUIPEMENT ÉLECTRONIQUE

**S:** On/Off.

**D:** DALI/DSI/switchDIM. Accessoires disponibles pour les drivers de regulation de l'éclairage.

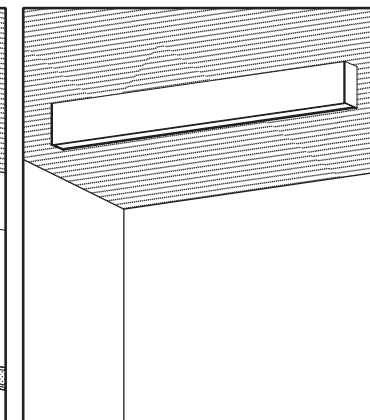
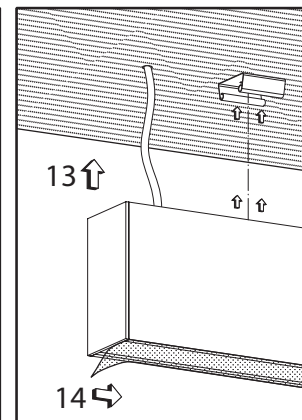
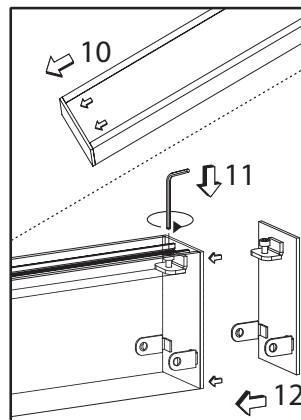
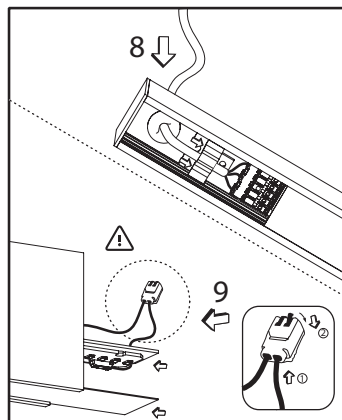
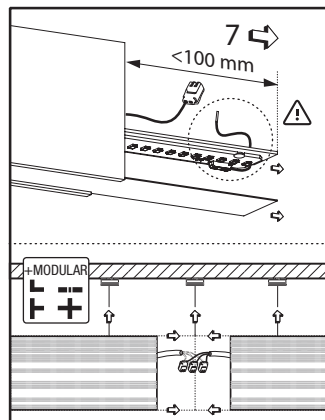
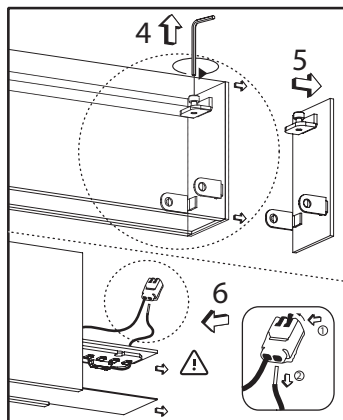


6W / 150mA

351TRT.1-I723  
351TRT.1-I724  
351TRT.1-I725  
351TRT.1-I726  
351TRT.1-I728  
351TRT.1-I729

### ACCESSOIRES

<div><div>+MODULAR</div><div><div><div></div><div></div><div></div><div></div></div><div><div></div><div></div><div></div><div></div></div></div></div>	<div><div>L</div><div>mm</div></div>	<div><div></div><div></div></div>	<div><div>L</div><div></div></div>	<div><div></div><div></div></div>	<div><div></div><div></div></div>
	562	M5.A	M5.K35TRT	M5.S35TRT	M5.O35TRT
	842		M5.R35TRT	M5.N35TRT	
	1122			M5.T35TRT	
	1402		M5.L35TRT		
2802	M5.E0040	M5.M35TRT			



La technologie LED et les données de performance évoluent constamment. Ces informations doivent donc être validées avec ROVASI à fin d'assurer qu'elles restent toujours actualisées. Les données mises à jour seront fournies sur demande. [07.09.2022]



BSI Cert ISO 9001:2015 - n°FM 39346  
BSI Cert ISO 14001:2015 - n°EMS 554685

Ronda de la Font-Grossa 15  
Pol. Ind. La Gavarrà  
08540 Centelles | Barcelona  
Espagne

T. 34 93 881 35 12  
T. 34 93 881 37 13

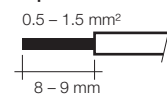
info@rovasi.com  
**rovasi.com**

La source lumineuse de ce luminaire doit être remplacée par le fabricant, son service technique ou par un professionnel dûment qualifié.

## Instructions pour l'installation. Câbles d'alimentation principale

- Type de câblage et section transversale
- Le fil massif jusqu'à 0.5 -1.5mm<sup>2</sup> peut être utilisé pour le câblage.
- Retirez 8-9mm d'isolation des câbles pour assurer un fonctionnement parfait des commutateurs à pression.
- Utilisez un câble uniquement pour chaque borne de raccordement.
- Utilisez chaque canal de serre-câbles pour un câble uniquement.
- Il est possible que vous ayez besoin des conseils d'une personne qualifiée pour l'installation.
- Les luminaires sont aptes pour une utilisation interne (pas externe)

## Préparation du fil:



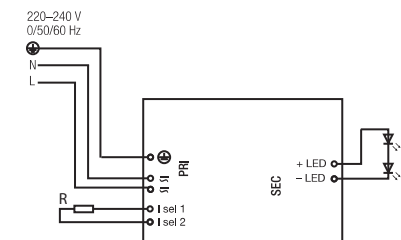
## Directives concernant les câblages

- Toutes les connexions doivent être aussi courtes que possible pour garantir un bon comportement EMI.
- La mise à terre n'est pas nécessaire pour le fonctionnement du dispositif, mais elle améliorera le comportement EMI.
- La longueur max. du câble secondaire est de 2 m (circuit de 4 m).
- La commutation secondaire est interdite.
- Un mauvais câblage peut endommager les modules LED.

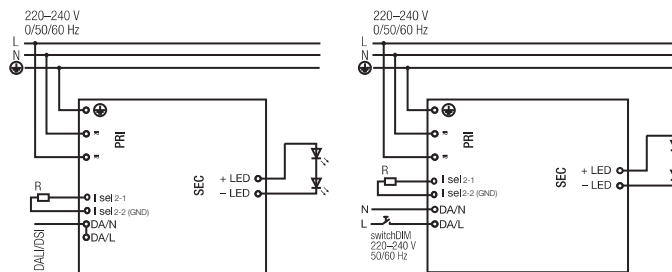
Fil électrique desserré suite à une torsion et à une traction ou suite à l'utilisation d'un outil de desserrage d'1mm de diamètre.



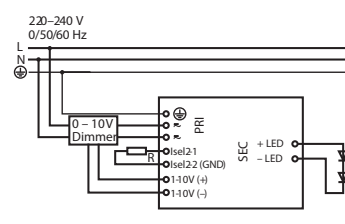
## S: Standard ON/OFF



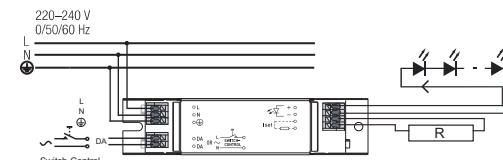
## D: DALI/DSI/SwitchDIM/corridorFUNCTION



## Schéma de Câblage A: 1-10V [à consulter]



## Schéma de Câblage DB: DALI



## Louangeur de fil maximum

LED 3m<sup>®</sup>  
LED d'indication d'état 1m  
Batteries 1.3m  
Test de résistance électrique et isolation des luminaires.

® Remarque: La longueur du module LED ne doit pas être dépassée. Il est à noter que la longueur des fils LED du convertisseur EM jusqu'au module LED sera ajoutée à la longueur des fils du combinateur jusqu'au module LED du convertisseur EM en tenant compte de la longueur de fil du combinateur. Les fils doivent toujours être aussi courts que possible.

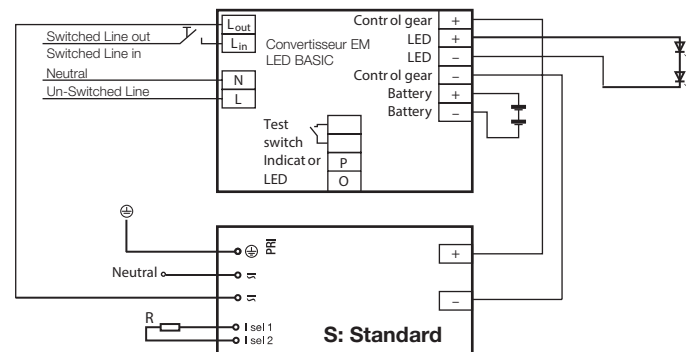
## Guide de câblage

- Les bornes LED, la batterie, la LED d'indication et les de communication de test sont classées SELV (Tension extra-basse de sécurité) (tension de sortie <60V DC). Conserver le câblage des bornes d'entrée séparé du câblage des bornes équivalentes SELV ou envisager un câblage spécial (double isolation, espace et ligne de fuite de 6mm) si ces connexions doivent rester SELV.
- La sortie de la LED est CC mais a un contenu à haute fréquence, ce qui doit être pris en compte pour une conformité CEM correcte.
- Les fils LED doivent être séparés des raccordements réseaux et du câblage pour une performance CEM correcte.
- La longueur maximale de câble sur les bornes LED est de 3m.
- Pour une performance CEM correcte, conserver le câblage LED le plus court possible.
- La longueur maximale de câble pour le commutateur de test et la connexion LED de l'indicateur est de 1m.
- Le commutateur de test et le câblage LED de l'indicateur doivent être séparés des fils LED pour éviter tout couplage du bruit.
- Les fils de la batterie sont spécifiés avec une section transversale de 0,5mm et une longueur de 1,3m.

EM: Électromagnétique.  
CEM: Compatibilité électromagnétique.  
CC: Courant Continu.  
SELV: Tension extra-basse de sécurité.

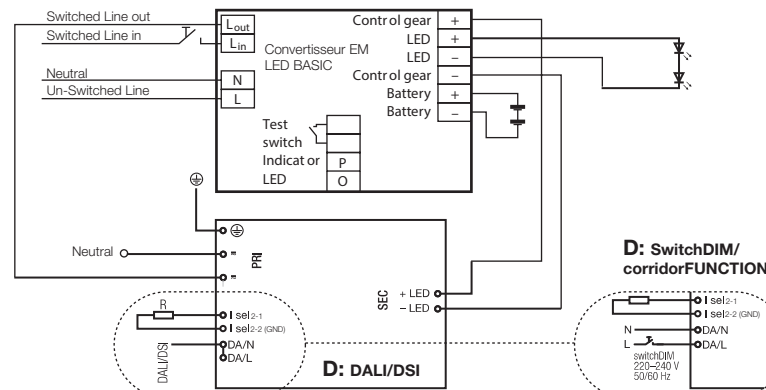
## SE: Emergency kit

Convertisseur EM LED BASIC avec combinateur LED standard et un module LED pour réseau et opération d'urgence.



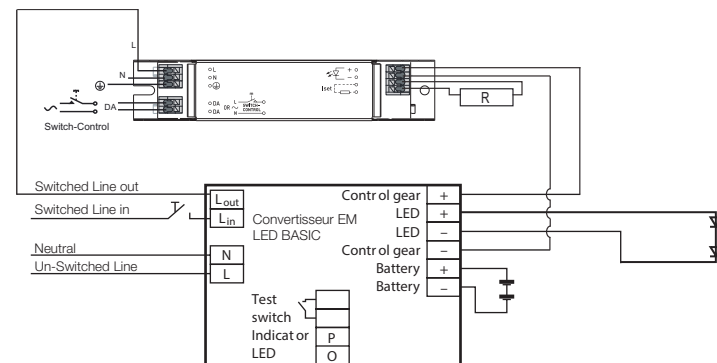
## Schéma de Câblage DE: DALI/DSI/SwitchDIM/corridorFUNCTION + E-kit

Convertisseur EM LED BASIC avec combinateur LED DALI et un module LED pour réseau et opération d'urgence.



## Schéma de Câblage DBE: DALI + Emergency Kit

Convertisseur EM LED BASIC avec combinateur LED DALI BASIC et un module LED pour réseau et opération d'urgence.



## Schéma de Câblage DDE: DALI/DSI/SwitchDIM/corridorFUNCTION + E-kit (DALI)

Convertisseur EM LED PRO avec combinateur LED DALI et un module LED pour réseau et opération d'urgence.

