

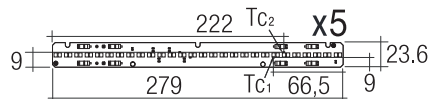
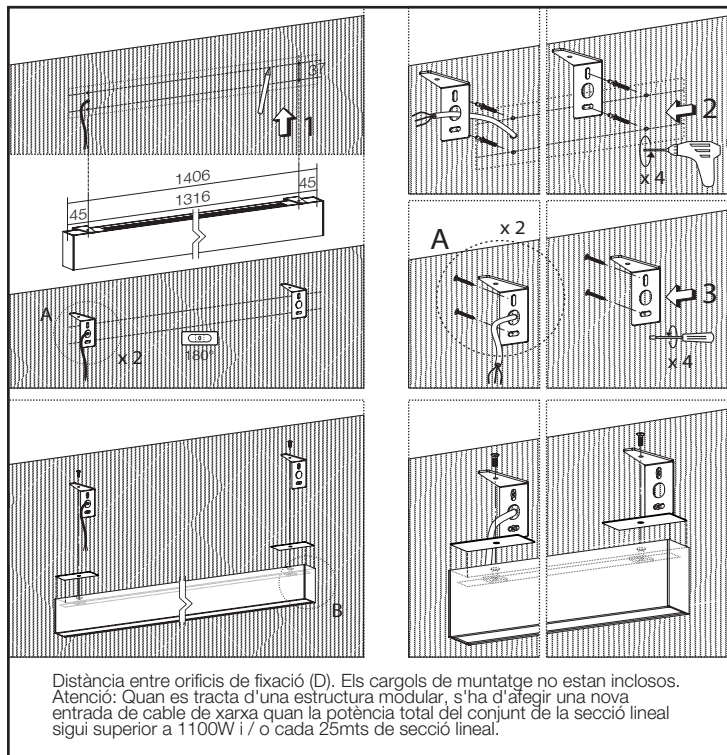
Tiret 600

Aplics lineals de paret IP40

INSTRUCCIONS D'INSTAL·LACIÓ

ROVASI

Positive Lighting



Tc max=85°C Risk group(EN 62471:2008)=1

El cable d'instal·lació ha de suportar una temperatura de 110°C. El cable mànega ha de ser de 3x1 mm² i 3x1,5 mm². Es

necessari que la instal·lació l'efectui un professional qualificat.

No acumuli l'excés de cable a dins de la lluminària.

Atenció: per motius de seguretat, per a la instal·lació de la lluminària es recomana la intervenció de dos professionals qualificats.

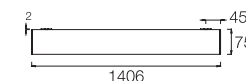


Indicacions generals de seguretat: la informació sobre les condicions d'ús de les lluminàries tals com classe, IP, IK etc...poden consultar-se tant a l'etiquetatge de la lluminària com a la nostra pàgina web www.rovasi.com.

Els esquemes de cablejat es detallen a la pàgina 2 d'aquest document.

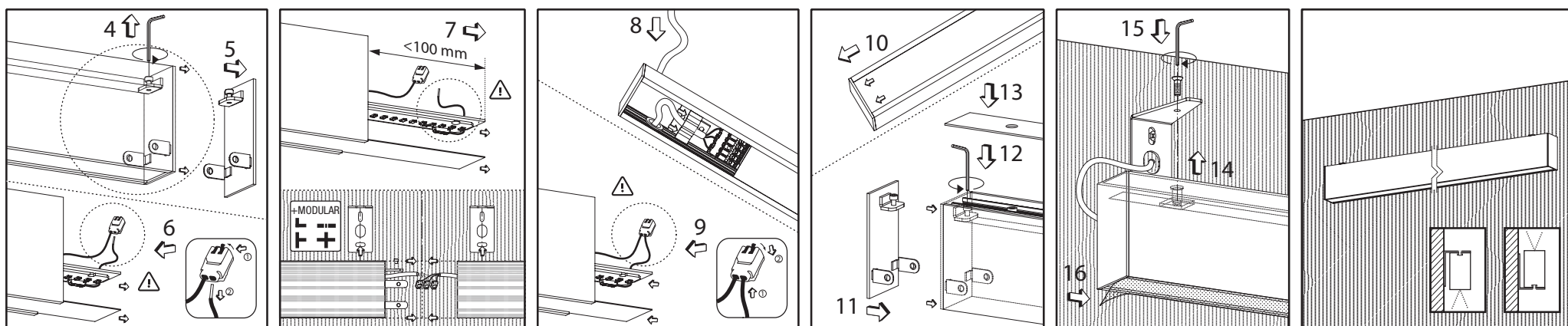
EQUIPAMENT ELECTRÒNIC

T: SwitchDIM/ColourSwitch/DALI/DSI. Accessoris disponibles pels drivers de regulació de la llum.



59.7W / mA

656TRT.1-I617



El producte conté una font de llum d'eficiència energètica classe F.

La tecnologia i el rendiment del LED estan en constant evolució. Per tant, cal validar les dades tècniques amb ROVASI per assegurar que segueixen sent vigents. Les dades actualitzades es facilitaran sota petició. [27.11.2023]



BSI Cert ISO 9001:2015 - n°FM 39346
BSI Cert ISO 14001:2015 - n°EMS 554685

Ronda de la Font-Grossa 15
Pol. Ind. La Gavarra
08540 Centelles | Barcelona

T. 34 93 881 35 12
T. 34 93 881 37 13

info@rovasi.com
rovasi.com

DIRECTRIUS DE CABLEJAT

Instruccions d'instal·lació. Cables d'alimentació a xarxa.

- Tipus de cablejat i secció transversal:
- Utilitzi només un cable per cada connector del terminal.
- Utilitzi un born de connexió per cada cable.
- La instal·lació pot necessitar l'assessorament d'una persona qualificada.
- Luminàries aptes per a ús interior (no exterior).

Indicacions del cablejat

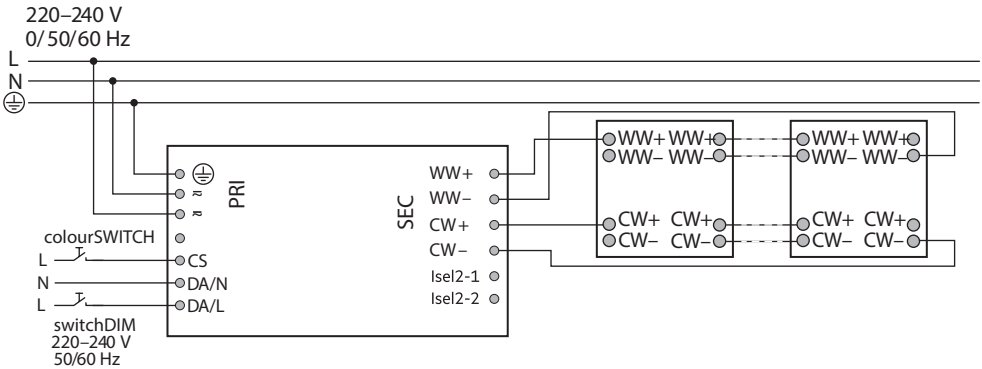
- Totes les connexions han de mantenir-se el més curt possible per assegurar un bon comportament EMI.
- La connexió a terra no és necessària per al funcionament del dispositiu, però millorarà el comportament EMI.
- La llargada màxima del cable secundari és de 2 m (circuit de 4 m).
- La commutació secundària no està permesa.
- El cablejat incorrecte pot fer malbé el mòdul LED..



Extreure el cable mitjançant torsió i tirant o utilitzant una eina de Ø 1 mm.

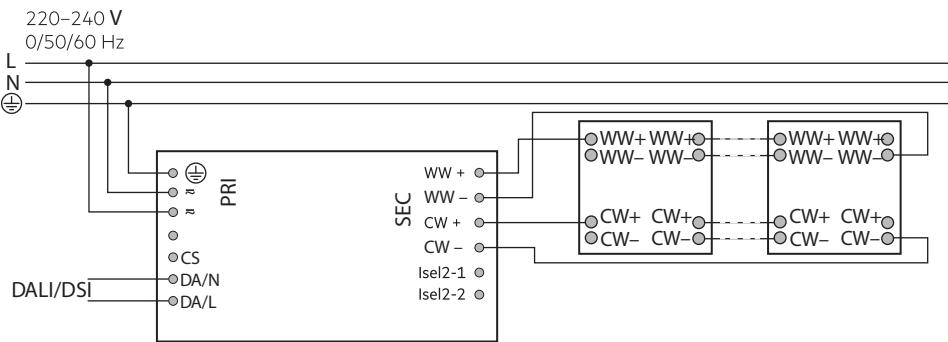
T: switchDIM i colourSWITCH

Circuit switchDIM i colourSWITCH per LLE premium.

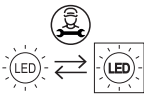


T: DALI/DSI

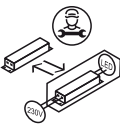
Circuit DALI/DSI per LLE premium.



ACTUALITZABLE, SUBSTITUIBLE, REPARABLE



El manteniment de la font de llum només ha de ser efectuat pel fabricant o una persona qualificada similar.



El manteniment dels dispositius electrònics només ha de ser efectuat pel fabricant o una persona qualificada similar.

