



## 220KRM.4-I732



Balisa amb emissió frontal de la llum, distribució simètrica.  
Balisa de 602mm d'alçada amb 60° d'inclinació respecte l'eix horitzontal.  
Grau de protecció contra la pols i la humitat: IP66 complet.  
Grau de protecció contra impactes mecànics nocius: IK10.  
Perfil d'alumini extruït recobert amb pols de polièster i amb tractament anticorrosiu C4 per garantir la seva durabilitat. Acabat de pintura texturat. Disponible en diferents colors, RAL personalitzat sota comanda. Igualment, disponible sota comanda, revestiment C5-M especial per a ambients altament corrosius.  
Difusor frontal de policarbonat transparent de 4mm.  
Difusor interior òpal.  
Junta de silicona.  
Dispositiu anticondensació.  
Placa LED de circuit imprès de disseny lineal.  
Driver integrat al cos de la lluminària inclòs. Temperatura ambient: fins a 50°C.  
Opcions electròniques pel control de la llum: DALI-2.  
El driver que conté aquesta lluminària compleix amb la Directiva Europea 2009/125/EC que contempla els límits de parpelleig : PstLM≤1 i SVM≤0,4.  
Cargols de tancament d'acer inoxidable A4. En opció, cargols antivandàlics en acer inoxidable A2.  
Connector IP68 no inclòs, ha de sol·licitar-se per separat: F3.A3 (On/Off) / F3.A5 (DALI).  
Pre-cablejat de 35cm de cable 3x1mm2.  
Base de muntatge per a instal·lació en sòl subministrada amb el tub.  
Accessori per a instal·lació a formigó referència F3.P1.KRM.  
Accessori per a instal·lació a gespa referència F3.O1.KRM.

**Lluminària - Flux lluminós:** 922lm

**Lluminària - Potència connectada:** 12.08 W

**Lluminària - Eficiència:** 76 lm/W

**Font de llum - Flux lumínic:** 2050lm

**Font de llum - Potència:** 11 W

**Corrent Constant:** 250 mA

**CRI:** 80

**Temperatura de color:** 4000K

**Tolerància Cromàtica:** MacAdam 3

**Angle d'obertura:** 91°

**LOR:** 45%

**Vida útil mitjana:** 50000h

**Factor de fiabilitat:** >60000h L80B10

**Grup de seguretat fotobiològica:** 1

**El producte conté una font de llum d'eficiència energètica classe C**

### Equipament electrònic

**S:** On/Off (AC/DC)

**D:** DALI-2/switchDIM/corridorFUNCTION

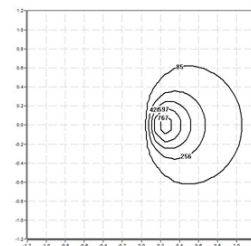
**B:** Bluetooth-Casambi [ 15m ]

\*Afegir qualsevol dels sufixos **-S**, **-D**, **-B** anteriors després de la referència per indicar la seva elecció d'equipament electrònic.

### Acabats

**1:** RAL9010: Blanc Pur texturitzat, **2:** RAL9005: Negre Fosc texturitzat, **4:** RAL7016: Gris Antracita texturitzat, **7:** RAL9006: Alumini Blanc texturitzat

### Actualitzable, substituïble, reparable



### Nota

La tecnologia i el rendiment del LED estan en constant evolució. Per tant, cal validar les dades tècniques amb ROVASI per assegurar que segueixen essent vigents. Les dades actualitzades es facilitaran sota petició. [Data última revisió 02.05.2025]

### 5 anys de garantia



BSI Cert ISO 9001:2015 - n°FM 39346

BSI Cert ISO 14001:2015 - n°EMS 554685

### ROVASI S.L.

Ronda de la Font Grossa, 15  
Pol. Ind. La Gavarra  
08540 Centelles | Barcelona

### Contacte

T. +34 93 881 35 12 info@rovasi.com  
T. +34 93 881 37 13 [www.rovasi.com](http://www.rovasi.com)