



420FKL.4-I733



Aplic de paret amb distribució simètrica de la llum.
Luminària de 764mm d'alçada amb 30° d'inclinació respecte l'eix horitzontal.
Grau de protecció contra la pols i la humitat: IP66 complet.
Grau de protecció contra impactes mecànics nocius: IK10.
Perfil d'alumini extruït recobert amb pols de polièster i amb tractament anticorrosiu C4 per garantir la seva durabilitat. Acabat de pintura texturat. Disponible en diferents colors, RAL personalitzat sota comanda. Igualment, disponible sota comanda, revestiment C5-M especial per a ambients altament corrosius.
Difusor frontal de policarbonat transparent de 4mm.
Difusor interior òpal.
Junta de silicona.
Vàlvula de ventilació IP67 per a reduir la condensació.
Placa LED de circuit imprès de disseny lineal.
Driver integrat al cos de la lluminària inclòs. Temperatura ambient: fins a 50°C.
Opcions electròniques pel control de la llum: DALI-2 o Bluetooth.
El driver que conté aquesta lluminària compleix amb la Directiva Europea 2009/125/EC que contempla els límits de parpelleig : $PstLM \leq 1$ i $SVM \leq 0,4$.
Luminària concebuda segons principis d'ecodisseny, amb font de llum i driver substituïbles, per afavorir la seva actualització, facilitar-ne el manteniment i prolongar el seu cicle de vida.
Cargols de tancament d'acer inoxidable A4. En opció, cargols antivandàlics en acer inoxidable A2.
Connector IP68 no inclòs, ha de sol·licitar-se per separat: F3.A3 (On/Off) / F3.A5 (DALI-2) o Bluetooth.
Base de muntatge per a instal·lació en paret subministrada amb el tub.
Pre-cablejat de 35cm de cable 3x1mm².

Lluminària - Flux lluminós: 922lm

Lluminària - Potència connectada: 12.08 W

Lluminària - Eficiència: 76 lm/W

Font de llum - Flux lumínic: 2050lm

Font de llum - Potència: 11 W

Corrent Constant: 250 mA

CRI: 80

Temperatura de color: 5000K

Tolerància Cromàtica: MacAdam 3

Angle d'obertura: 91°

LOR: 45%

Factor de fiabilitat del LED a una Ta nominal = 25°C: >60000h L80B10

Grup de seguretat fotobiològica: 1

El producte conté una font de llum d'eficiència energètica classe C

Equipament electrònic

S: On/Off (AC/DC, NO es pot pontejar)

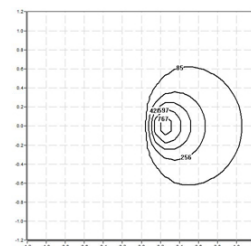
D: DALI-2/switchDIM/corridorFUNCTION

B: Bluetooth-Casambi [15m]

*Afegir qualsevol dels sufixos **-S**, **-D**, **-B** anteriors després de la referència per indicar la seva elecció d'equipament electrònic.

Acabats

1: RAL9010: Blanc Pur texturat, **2:** RAL9005: Negre Fosc texturat, **4:** RAL7016: Gris Antracita texturat, **7:** RAL9006: Alumini Blanc texturat, **80 Corten**, **90:** RAL6005 Verd Molsa texturat



Actualitzable, substituïble, reparable



Nota

La tecnologia i el rendiment del LED estan en constant evolució. Per tant, cal validar les dades tècniques amb ROVASI per assegurar que segueixen essent vigents. Les dades actualitzades es facilitaran sota petició. [Data última revisió 14.12.2025]

5 anys de garantia



BSI Cert ISO 9001:2015 - n°FM 39346

BSI Cert ISO 14001:2015 - n°EMS 554685

ROVASI S.L.

Ronda de la Font Grossa, 15
Pol. Ind. La Gavarra
08540 Centelles | Barcelona

Contacte

T. +34 93 881 35 12 info@rovasi.com
T. +34 93 881 37 13 www.rovasi.com