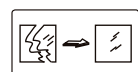
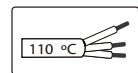


Accessoire recommandé: boîtier de raccordement IP68, F3.A3



Tc max=85°C
Risk group (EN 62471:2008)=1
Veuillez ne pas utiliser les
luminaires sans leur capot de
protection. Verre trempé ou
polycarbonate de protection de
141x52,5 mm de dimensions et 4 mm d'épaisseur.



Le câble de l'installation doit être
en mesure de résister à une
température de 110°C. Le câble
flexible doit être de 3x1 mm².
L'installation doit être effectuée par un
professionnel dûment qualifié.



Indications générales de sécurité: l'information sur les
conditions d'utilisation des luminaires telles que classe, IP, IK,
etc...peuvent être consultées soit sur l'étiquette du luminaire
soit sur notre site web www.rovasi.com.

Les schémas de câblage sont repris à la page 2 de ce
document.

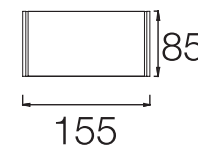
ÉQUIPEMENT ÉLECTRONIQUE

S: On/Off.

ACCESSOIRES

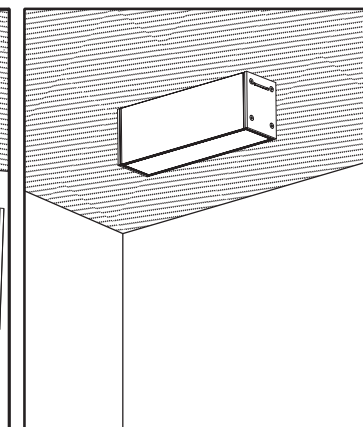
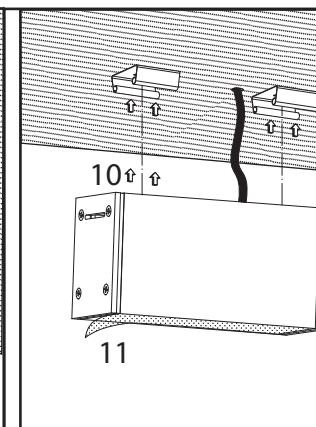
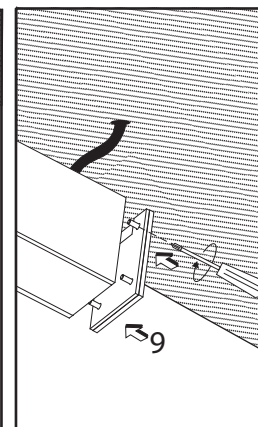
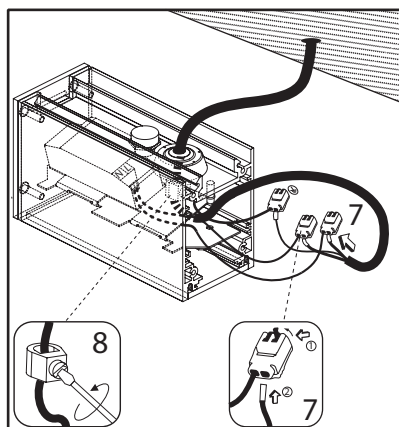
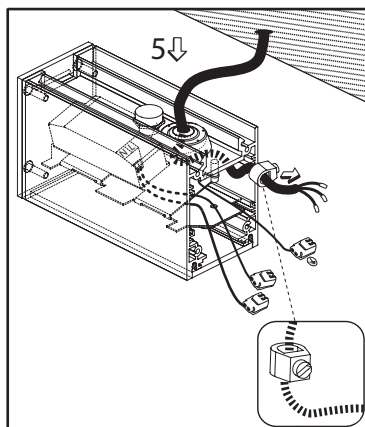
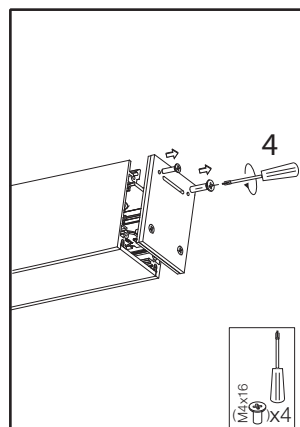


F3.A3
On/Off



3.9W / 350mA

334DSX.4.01-I1120
334DSX.4.01-I1121



La technologie LED et les données de performance évoluent constamment. Ces informations doivent donc être validées avec ROVASI à fin d'assurer qu'elles restent toujours actualisées. Les données mises à jour seront fournies sur demande. [07.09.2022]

Instructions pour l'installation. Câbles d'alimentation principale

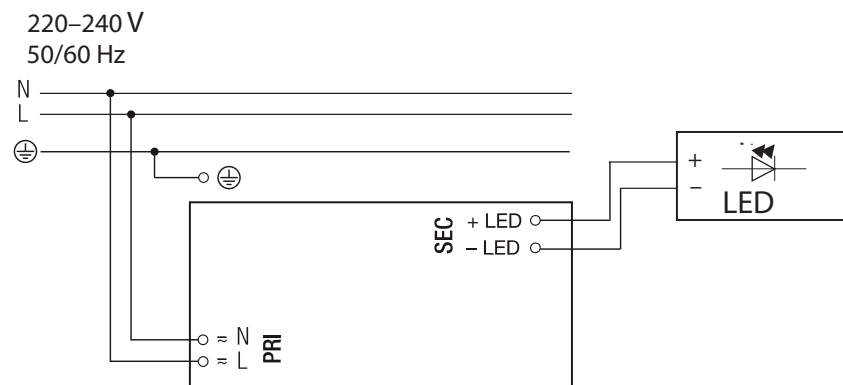
- . Type de câblage et section transversale
- . Le fil multibrin ou le fil massif jusqu'à 1,5mm² peut être utilisé pour le câblage.
- . Retirez 8,5-9,5mm d'isolation des câbles pour assurer un fonctionnement parfait des commutateurs à pression.
- . Utilisez un câble uniquement pour chaque borne de raccordement.
- . Utilisez chaque canal de serre-câbles pour un câble uniquement.
- . Il est possible que vous ayez besoin des conseils d'une personne qualifiée pour l'installation.
- . Les luminaires sont aptes pour une utilisation interne externe.

Directives concernant les câblages

- . La longueur du câble est de 190mm.
- . Court-circuit, surcharge, circuit ouvert et protection thermique.

Schéma de Câblage

S: On/Off



Borne d'entrée / sortie

