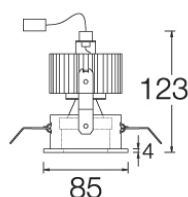
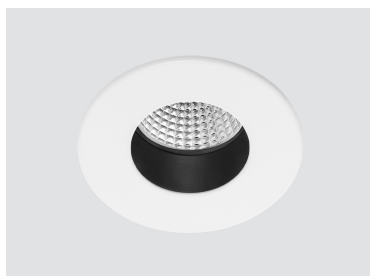


BAFFLE EVOLUTION SEAL

IP65 Klein Einbau-Downlights

ROVASI
Positive Lighting



106BFS.1.01-R1890



Allgemeine Beschreibungen

Deckenmontierte Einbau-Downlights mit symmetrischer Lichtverteilung, um eine effektive Akzentbeleuchtung zu erreichen.

Schutzklasse gegen Staub und Feuchtigkeit: IP65 von der Unterseite.

Kreisförmiges Design mit Durchmesser 85 mm.

Interner zylindrischer schwarzer Aluminium-Blendschutz für minimale Blendung. Weit innenliegende Lichtquelle für visuelle Behaglichkeit.

Pulverlackierter Rand in ausgewählten Finishes erhältlich, kundenspezifische RAL auf Anfrage.

Bündiges mit Silikonabdichtungen versehenes Glas, um IP65 von der Unterseite zu erreichen.

Fernbedienungs-Treiber wird mitgeliefert.

Der Treiber in diesem Beleuchtungskörper erfüllt die europäische Richtlinie 2009/125/EG für die Flickergrenzwerte: PstLM ≤ 1 und SVM $\leq 0,4$.

Leuchte nach Ecodesign-Grundsätzen konzipiert, mit austauschbarer Lichtquelle und Treiber, um ihre Aktualisierung zu ermöglichen, die Wartung zu erleichtern und ihre Lebensdauer zu verlängern.

Passives Temperaturmanagement: Wärmeableitung durch einen Aluminiumkühlkörper-Diffusor. Deckenmontierte verzinkte Stahlhalterung mit Federklammern.

Leuchten Lichtstrom: 752lm

Leuchten Anschlussleistung: 16,15 W

Leuchten Lichtausbeute: 47 lm/W

Lichtquelle Lichtstrom: 1980lm

Lichtquelle-Anschlussleistung: 14,54 W

Konstantstromquelle: 450 mA

Farbwiedergabeindex: >90 R9 64

Ähnlichste Farbtemperatu: 3000K

Farborttoleranz: MacAdam 3

Winkel: 20°

LOR: 38%

Bemessene Lebensdauer der LEDs bei Ta = 25°C: 60.000h L90B10

UGR: C0° = 14,4 | C90° = 14,4 unter den unten angegebenen Parametern

Raumabmessungen X=4H/8H

Reflexion 20% | 50% | 70%

Leuchtenabstandes = 0.25m

Photobiologische Sicherheit Gruppe: 1

Dieses Produkt enthält eine Lichtquelle der Energieeffizienzklasse E

Elektronische Ausrüstung

K: On/Off (basic)

S: On/Off (AC/DC, NOT looping through capable)

SE: On/Off (AC/DC) + Battery 3h

D: DALI-2/switchDIM/corridorFUNCTION

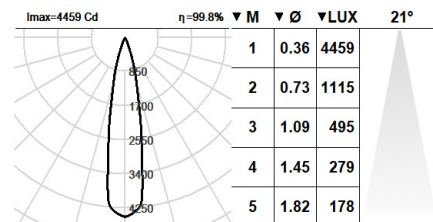
DE: DALI-2/switchDIM + 3h battery

B: Bluetooth-Casambi

*Ein beliebiges vorgenanntes Suffix **-K, -S, -SE, -D, -DE, -B** zur Referenz hinzufügen, um die gewünschte elektronische Ausrüstung anzugeben.

Finishes

1: RAL9010: Reinweiß, **2:** RAL9005: Tiefschwarz, **4:** RAL7016: Anthrazitgrau, **7:** RAL9006: Weißaluminium



Aufrüstbar, austauschbar, reparierbar



Anmerkung

Die LED-Technologie und Leistungsdaten sind einem ständigen Wandel unterworfen. Aktuelle Details müssen daher bei ROVASI nachgefragt werden, um sicherzustellen, dass die Daten aktuell sind. Aktualisierte Daten werden auf Anfrage bereitgestellt. [Letzte Revision 14.12.2025].

5 Jahre Garantie



BSI Cert ISO 9001:2015 - n°FM 39346

BSI Cert ISO 14001:2015 - n°EMS 554685

ROVASI S.L.

Ronda de la Font Grossa, 15
Pol. Ind. La Gavarra
08540 Centelles | Barcelona
Spanien

Kontakt

T. +34 93 881 35 12 info@rovasi.com
T. +34 93 881 37 13 www.rovasi.com