



420FXS.4-I1403



Wall-mounted fixture with symmetrical light distribution.
 Bollard height 344mm with 60° inclination from the horizontal axis.
 Protection rating against dust and moisture: complete IP66.
 Protection rating for resistance to harmful mechanical impacts: IK10.
 Extruded aluminium profile coated with polyester powder along with C4 treatment for corrosion resistance to guarantee further durability. Textured paint finish. Different RAL colour finishes available under request. C5-M special coating for highly corrosive environments is available under request.
 A4 stainless steel locking screw. Optional A2 stainless steel vandal-proof screw.
 Highly efficient linear printed circuit board.
 Protection polycarbonate diffuser in 4mm.
 Interior opal diffuser.
 Silicone gasket.
 Built-in driver, included. Ambient temperature: up to 50°C.
 The driver contained in this luminaire complies with European Directive 2009/125/EC establishing flicker limits: PstLM ≤ 1 and SVM ≤ 0.4.
 IP67 breathing valve to reduce condensation.
 IP68 connector not included, it can be ordered separately: F3.A3.
 Pre-wiring of 35cm cable 3x1mm².
 Mounting plate for wall installation supplied with the fixture.

Leuchten Lichtstrom: 146lm
Leuchten Anschlussleistung: 4,1 W
Leuchten Lichtausbeute: 36 lm/W
Lichtquelle Lichtstrom: 320lm
Lichtquelle-Anschlussleistung: 1,6 W
Konstantstromquelle: 150 mA
Farbwiedergabeindex: >80
Ähnlichste Farbtemperatu: 5000K
Farborttoleranz: MacAdam 3
Winkel: 100°
LOR: 45%

Bemessene Lebensdauer der LEDs bei Ta = 25°C: 100.000h L80B10

Photobiologische Sicherheit Gruppe: 0

Dieses Produkt enthält eine Lichtquelle der Energieeffizienzklasse B

Elektronische Ausrüstung

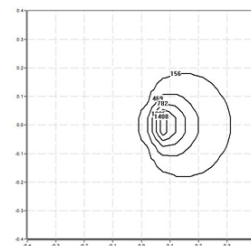
S: On/Off

D: DALI-2/switchDIM

*Ein beliebiges vorgenanntes Suffix **-S**, **-D** zur Referenz hinzufügen, um die gewünschte elektronische Ausrüstung anzugeben.

Finishes

1: RAL9010: Reinweiß, **2:** RAL9005: Tiefschwarz, **4:** RAL7016: Anthrazitgrau, **7:** RAL9006: Weißaluminium, **80 Corten**, **90:** RAL6005 Moogrün



Aufrüstbar, austauschbar, reparierbar



Anmerkung

Die LED-Technologie und Leistungsdaten sind einem ständigen Wandel unterworfen. Aktuelle Details müssen daher bei ROVASI nachgefragt werden, um sicherzustellen, dass die Daten aktuell sind. Aktualisierte Daten werden auf Anfrage bereitgestellt. [Letzte Revision 09.09.2025].

5 Jahre garantie



BSI Cert ISO 9001:2015 - n°FM 39346

BSI Cert ISO 14001:2015 - n°EMS 554685

ROVASI S.L.

Ronda de la Font Grossa, 15
 Pol. Ind. La Gavarra
 08540 Centelles | Barcelona
 Spanien

Kontakt

T. +34 93 881 35 12 info@rovasi.com
 T. +34 93 881 37 13 www.rovasi.com