



### 320KXS.4-I1424



Two-sided emission bollard, symmetrical distribution.

Bollard height 255mm.

Protection rating against dust and moisture: complete IP66.

Protection rating for resistance to harmful mechanical impacts: IK10.

Extruded aluminium profile coated with polyester powder along with C4 treatment for corrosion resistance to guarantee further durability. Textured paint finish. Different RAL colour finishes available under request. C5-M special coating for highly corrosive environments is available under request.

A4 stainless steel locking screw. Optional A2 stainless steel vandal-proof screw.

Highly efficient linear printed circuit board.

Protection polycarbonate diffuser in 4mm.

Interior opal diffuser.

Silicone gasket.

Integrierter Treiber enthalten.

Electronic options for lighting control: DALI-2.

The driver contained in this luminaire complies with European Directive 2009/125/EC establishing flicker limits: PstLM  $\leq 1$  and SVM  $\leq 0.4$ .

IP67 breathing valve to reduce condensation.

IP68 connector not included, it can be ordered separately: F3.A3.

Pre-wiring of 35cm cable 3x1mm<sup>2</sup>.

Mounting plate for floor installation supplied with the fixture.

Accessory for concrete installation reference F3.P2.KRM.

Accessory for grass installation reference F3.P2.KRM.

**Leuchten Lichtstrom:** 2x2lm

**Leuchten Anschlussleistung:** 2x7,55 W

**Leuchten Lichtausbeute:** 55 lm/W

**Lichtquelle Lichtstrom:** 2x920lm

**Lichtquelle-Anschlussleistung:** 2x5,02 W

**Konstantstromquelle:** 450 mA

**Farbwiedergabeindex:** >80

**Ähnlichste Farbtemperatu:** 5000K

**Farbortoleranz:** MacAdam 3

**Winkel:** 96°

**LOR:** 45%

**Bemessene Lebensdauer der LEDs bei Ta = 25°C:** 100.000h L80B10

**Photobiologische Sicherheit Gruppe:** 1

**Dieses Produkt enthält eine Lichtquelle der Energieeffizienzklasse B**

#### Elektronische Ausrüstung

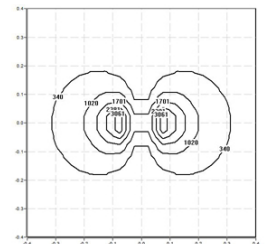
**S:** On/Off

**D:** DALI-2/switchDIM

\*Ein beliebiges vorgenanntes Suffix **-S**, **-D** zur Referenz hinzufügen, um die gewünschte elektronische Ausrüstung anzugeben.

#### Finishes

**1:** RAL9010: Reinweiß, **2:** RAL9005: Tiefschwarz, **4:** RAL7016: Anthrazitgrau, **7:** RAL9006: Weißaluminium, **80 Corten**, **90:** RAL6005 Moogrün



#### Aufrüstbar, austauschbar, reparierbar



#### Anmerkung

Die LED-Technologie und Leistungsdaten sind einem ständigen Wandel unterworfen. Aktuelle Details müssen daher bei ROVASI nachgefragt werden, um sicherzustellen, dass die Daten aktuell sind. Aktualisierte Daten werden auf Anfrage bereitgestellt. [Letzte Revision 17.01.2026].

#### 5 Jahre Garantie



BSI Cert ISO 9001:2015 - n°FM 39346

BSI Cert ISO 14001:2015 - n°EMS 554685

#### ROVASI S.L.

Ronda de la Font Grossa, 15  
Pol. Ind. La Gavarra  
08540 Centelles | Barcelona  
Spanien

#### Kontakt

T. +34 93 881 35 12 info@rovasi.com  
T. +34 93 881 37 13 [www.rovasi.com](http://www.rovasi.com)