



## 420FKL.4-I1463



Wall-mounted fixture with symmetrical light distribution.  
 Luminaire height 764mm with 30° inclination from the vertical axis.  
 Protection rating against dust and moisture: IP66 – full protection.  
 Protection rating for resistance against harmful mechanical impacts: IK10.  
 Extruded aluminium profile coated with polyester powder along with C4 treatment for corrosion resistance to guarantee further durability. Textured paint finish. Different RAL colour finishes available under request. C5-M special coating for highly corrosive environments is available under request.  
 4mm frontal polycarbonate diffuser.  
 Interior opal diffuser.  
 IP67 breathing valve to reduce condensation.  
 Silicone gasket.  
 Highly efficient linear printed circuit board.  
 Integrierter Treiber enthalten. Ambient temperature: up to 50°C.  
 Electronic options for light control: DALI-2 und Bluetooth.  
 The driver contained in this luminaire complies with European Directive 2009/125/EC establishing flicker limits: PstLM ≤ 1 and SVM ≤ 0.4.  
 A4 stainless steel locking screw. Optional supply of A2 stainless steel vandal-resistant screws.  
 IP68 connector not included, it can be ordered separately: F3.A3 (On/Off) / F3.A5 (DALI).  
 Mounting plate for wall installation supplied with the fixture.  
 Pre-wiring of 35cm cable 3x1mm2.

**Leuchten Lichtstrom:** 902lm  
**Leuchten Anschlussleistung:** 12,02 W  
**Leuchten Lichtausbeute:** 75 lm/W  
**Lichtquelle Lichtstrom:** 2005lm  
**Lichtquelle-Anschlussleistung:** 10,82 W  
**Konstantstromquelle:** 250 mA  
**Farbwiedergabeindex:** >80  
**Ähnlichste Farbtemperatu:** 2700K  
**Farborttoleranz:** MacAdam 3  
**Winkel:** 91°  
**LOR:** 45%

**Bemessene Lebensdauer der LEDs bei Ta = 25°C:** 100.000h L80B10  
**Photobiologische Sicherheit Gruppe:** 0  
**Dieses Produkt enthält eine Lichtquelle der Energieeffizienzklasse C**

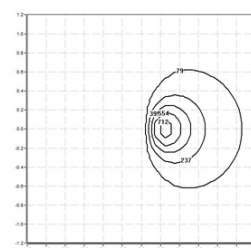
### Elektronische Ausrüstung

**S:** On/Off (AC/DC, NOT looping through capable)  
**D:** DALI-2/switchDIM/corridorFUNCTION  
**B:** Bluetooth-Casambi [ 15m ]

\*Ein beliebiges vorgenanntes Suffix **-S, -D, -B** zur Referenz hinzufügen, um die gewünschte elektronische Ausrüstung anzugeben.

### Finishes

**1:** RAL9010: Reinweiß, **2:** RAL9005: Tiefschwarz, **4:** RAL7016: Anthrazitgrau, **7:** RAL9006: Weißaluminium, **80 Corten:**, **90:** RAL6005 Moogrün



### Aufrüstbar, austauschbar, reparierbar



### Anmerkung

Die LED-Technologie und Leistungsdaten sind einem ständigen Wandel unterworfen. Aktuelle Details müssen daher bei ROVASI nachgefragt werden, um sicherzustellen, dass die Daten aktuell sind. Aktualisierte Daten werden auf Anfrage bereitgestellt. [Letzte Revision 06.09.2025].

### 5 jahre garantie



BSI Cert ISO 9001:2015 - n°FM 39346  
 BSI Cert ISO 14001:2015 - n°EMS 554685

### ROVASI S.L.

Ronda de la Font Grossa, 15  
 Pol. Ind. La Gavarra  
 08540 Centelles | Barcelona  
 Spanien

### Kontakt

T. +34 93 881 35 12 info@rovasi.com  
 T. +34 93 881 37 13 [www.rovasi.com](http://www.rovasi.com)