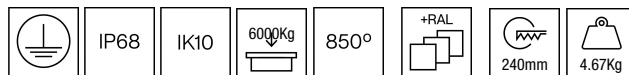


106PVT.4-I2143



Allgemeine Beschreibungen

Halb eingebauter Beleuchtungskörper mit Streiflichtverteilung, um eine effektive Boden Beleuchtung zu erzielen.

Kreisförmiges Design im Durchmesser 235 mm erhältlich.

IP68 Schutzart, die ein Eintauchen in Wasser bis zu 1 m Tiefe erlaubt.

Schutzklasse für Beständigkeit gegenüber schädlichen mechanischen Einwirkungen: IK10.

Aufgenommene Last: 4100 kg und 6000 kg.

Robust und korrosionsbeständig, dank seiner Lackierung in Schwarz und mit C5-M-Beschichtung für stark korrosive Umgebungen Aluminiumgehäuses. Abdeckung aus druckgegossenem Aluminium mit Rostschutz behandelt und mit Polyester-Pulverlackierung beschichtet, in verschiedenen Farb-Finishes erhältlich, kundenspezifische RAL auf Anfrage.

1, 2, 3 oder 4 Lichtabschnitte.

Hochreiner sandgestrahlter eloxierter Aluminiumreflektor.

Temperaturbeständige Silikonummidichtung.

Eingebauter Treiber.

Der Treiber in diesem Beleuchtungskörper erfüllt die europäische Richtlinie 2009/125/EG für die Flickergrenzwerte: PstLM ≤ 1 und SVM $\leq 0,4$.

Leuchte nach Ecodesign-Grundsätzen konzipiert, mit austauschbarer Lichtquelle und Treiber, um ihre Aktualisierung zu ermöglichen, die Wartung zu erleichtern und ihre Lebensdauer zu verlängern.

Passives Temperaturmanagement: Wärmeableitung durch den Beleuchtungskörper selbst.

Vorsehen mit Aluminium-Einsatzrohr als Standard.

Bodenmontiert über zwei Befestigungspunkte. Doppel-Kabel- und Leitungseinführung für Reiheninstallationen.

Vorverkabelung von 1,5 Metern Kabel 3 x 1 mm². IP68 Stecker muss separat bestellt werden.

Leuchten Lichtstrom: 252lm

Leuchten Anschlussleistung: 20,74 W

Leuchten Lichtausbeute: 12 lm/W

Lichtquelle Lichtstrom: 3595lm

Lichtquelle-Anschlussleistung: 18,67 W

Konstantstromquelle: 600 mA

Farbwiedergabeindex: >80

Ähnlichste Farbtemperatur: 4000K

Farborttoleranz: MacAdam 3

LOR: 7%

Bemessene Lebensdauer der LEDs bei Ta = 25°C: 100.000h L90B50 | 50.000h L90B10

Photobiologische Sicherheit Gruppe: 1

Dieses Produkt enthält eine Lichtquelle der Energieeffizienzklasse C

Elektronische Ausrüstung

S: On/Off (AC/DC, NOT looping through capable)

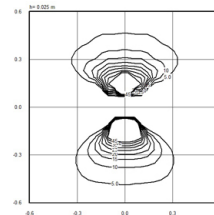
D: DALI-2/switchDIM/corridorFUNCTION

B: Bluetooth-Casambi [10m]

*Ein beliebiges vorgeanntes Suffix **-S**, **-D**, **-B** zur Referenz hinzuzufügen, um die gewünschte elektronische Ausrüstung anzugeben.

Finishes

1: RAL9010: Reinweiß, **2:** RAL9005: Tiefschwarz, **4:** RAL7016: Anthrazitgrau, **7:** RAL9006: Weißaluminium, **80 Corten**, **90:** RAL6005 Moogrün



Aufrüstbar, austauschbar, reparierbar



Anmerkung

Die LED-Technologie und Leistungsdaten sind einem ständigen Wandel unterworfen. Aktuelle Details müssen daher bei ROVASI nachgefragt werden, um sicherzustellen, dass die Daten aktuell sind. Aktualisierte Daten werden auf Anfrage bereitgestellt. [Letzte Revision 09.01.2026].

5 Jahre Garantie



BSI Cert ISO 9001:2015 - n°FM 39346

BSI Cert ISO 14001:2015 - n°EMS 554685

ROVASI S.L.

Ronda de la Font Grossa, 15
Pol. Ind. La Gavarra
08540 Centelles | Barcelona
Spanien

Kontakt

T. +34 93 881 35 12 info@rovasi.com
T. +34 93 881 37 13 www.rovasi.com