

Tc max=85°C Risk group(EN 62471:2008)=1

El cable d'instal·lació ha de suportar una temperatura de 110°C. El cable mànega ha de ser de 3x1 mm² i 3x1,5 mm². Es

necessari que la instal·lació l'efectui un professional qualificat.

No acumuli l'excés de cable a dins de la luminària.



Atenció: per motius de seguretat, per a la instal·lació de la luminària es recomana la intervenció de dos professionals qualificats.



Indicacions generals de seguretat: la informació sobre les condicions d'ús de les lluminàries tals com classe, IP, IK etc...poden consultar-se tant a l'etiquetatge de la lluminària com a la nostra pàgina web www.rovasi.com.

Els esquemes de cablejat es detallen a la pàgina 2 d'aquest document.

EQUIPAMENT ELECTRÒNIC

S: On/Off.

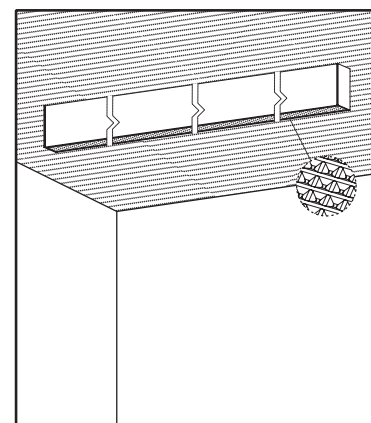
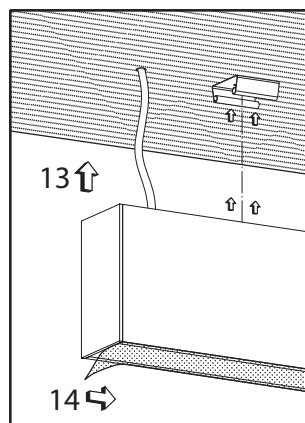
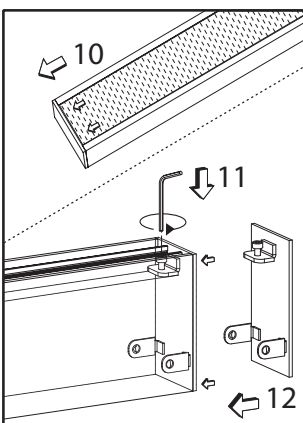
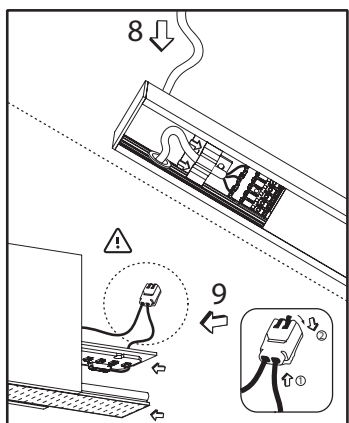
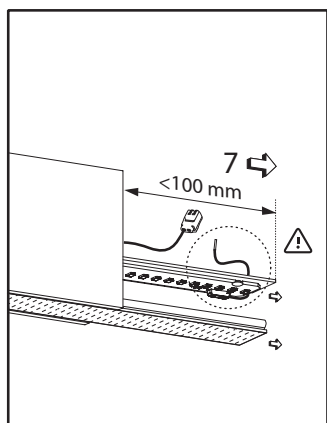
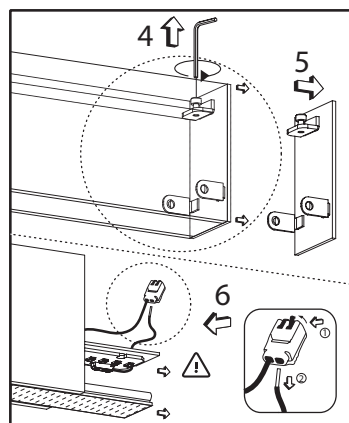
A: 1-10V (només posició downlight).

D: DALI/DSI/switchDIM (només posició downlight).



35.52W / 150mA

339KTA.1-I835
339KTA.1-I836
339KTA.1-I837
339KTA.1-I838
339KTA.1-I840
339KTA.1-I841



El producte conté una font de llum d'eficiència energètica classe D + C.

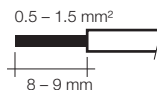
La tecnologia i el rendiment del LED estan en constant evolució. Per tant, cal validar les dades tècniques amb ROVASI per assegurar que segueixen sent vigents. Les dades actualitzades es facilitaran sota petició. [23.05.2023]

DIRECTIUS DE CABLEJAT

Instruccions d'instal·lació. Cables d'alimentació a xarxa.

- Tipus de cablejat i secció transversal:
- Cable de secció transversal de 0.5 - 1.5mm².
- Pelar uns 8-9 mm de l'aïllament dels cables per garantir un correcte funcionament dels terminals.
- Utilitzi només un cable per cada connector del terminal.
- Utilitzi un borm de connexió per cada cable.
- La instal·lació pot necessitar l'assessorament d'una persona qualificada.
- Lluminàries aptes per a ús interior (no exterior).

Preparació del cable:



Indicacions del cablejat

- Totes les connexions han de mantenir-se el més curt possible per assegurar un bon comportament EMI.
- La connexió a terra no és necessària per al funcionament del dispositiu, però millorarà el comportament EMI.
- La llargada màxima del cable secundari és de 2 m (circuit de 4 m).
- La commutació secundària no està permesa.
- El cablejat incorrecte pot fer malbé el mòdul LED.

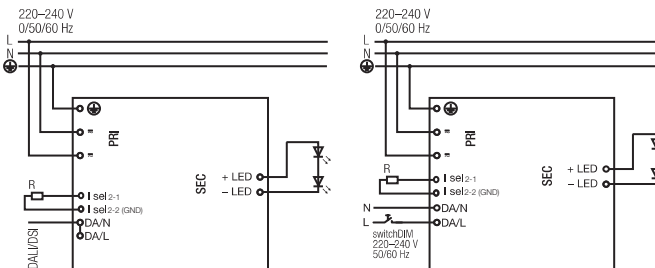


Extreure el cable mitjançant torsió i tirant o utilitzant una eina de Ø 1 mm.

Circuit S: Standard ON/OFF



Circuit D: DALI/DSI/SwitchDIM/corridorFUNCTION



Circuit A: 1-10V [consultar]



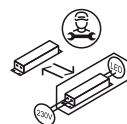
Circuit DB: DALI



ACTUALITZABLE, SUBSTITUIBLE, REPARABLE

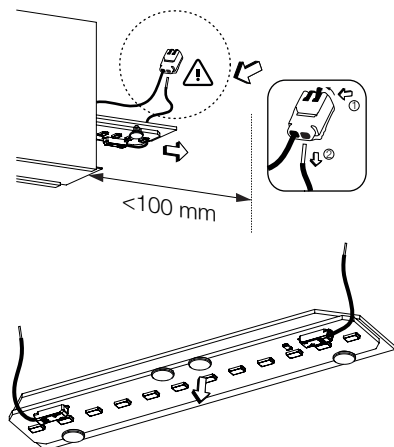


El manteniment de la font de llum només ha de ser efectuat pel fabricant o una persona qualificada similar.



El manteniment dels dispositius electrònics només ha de ser efectuat pel fabricant o una persona qualificada similar.

1



2



3

