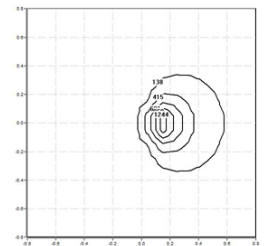


## 222KXS.4-I1129



Bollard with frontal light emission, symmetrical distribution.  
Bollard height 380mm with 60° inclination from the horizontal axis.  
Protection rating against dust and moisture: complete IP66.  
Protection rating for resistance to harmful mechanical impacts: IK10.  
Extruded aluminium profile coated with polyester powder along with C4 treatment for corrosion resistance to guarantee further durability. Textured paint finish. Different RAL colour finishes available under request. C5-M special coating for highly corrosive environments is available under request.  
A4 stainless steel locking screw. Optional A2 stainless steel vandal-proof screw.  
Highly efficient linear printed circuit board.  
Protection polycarbonate diffuser in 4mm.  
Interior opal diffuser.  
Silicone gasket.  
Built-in driver, included. Ambient temperature: up to 50°C.  
Anti-condensation device.  
IP68 connector not included, it can be ordered separately: F3.A3.  
Pre-wiring of 35cm cable 3x1mm<sup>2</sup>.  
Mounting plate for floor installation supplied with the fixture.  
Accessory for concrete installation reference F3.P1.KRM.  
Accessory for grass installation reference F3.P1.KRM.

**Leuchten Lichtstrom:** 459lm  
**Leuchten Anschlussleistung:** 7.16 W  
**Leuchten Lichtausbeute:** 64 lm/W  
**Lichtquelle Lichtstrom:** 1020lm  
**Lichtquelle-Anschlussleistung:** 5.5 W  
**Konstantstromquelle:** 250 mA  
**Farbwiedergabeindex:** >80  
**Ähnlichste Farbtemperatu:** 3000K  
**Farborttoleranz:** MacAdam 3  
**Winkel:** 100°  
**LOR:** 45%  
**Durchschnittliche Betriebsdauer:** 50000h  
**Durchschnittliche Betriebsdauer:** >72000h L80B10  
**Photobiologische Sicherheit Gruppe:** 1  
**Dieses Produkt enthält eine Lichtquelle der Energieeffizienzklasse C**



### Elektronische Ausrüstung

**S:** On/Off  
**D:** DALI-2/switchDIM  
**B:** Bluetooth-Casambi

\*Ein beliebiges vorgenanntes Suffix **-S**, **-D**, **-B** zur Referenz hinzufügen, um die gewünschte elektronische Ausrüstung anzugeben.

### Finishes

**1:** RAL9010: Reinweiß, **2:** RAL9005: Tiefschwarz, **4:** RAL7016: Anthrazitgrau, **7:** RAL9006: Weißaluminium

### Aufrüstbar, austauschbar, reparierbar



### Anmerkung

Die LED-Technologie und Leistungsdaten sind einem ständigen Wandel unterworfen. Aktuelle Details müssen daher bei ROVASI nachgefragt werden, um sicherzustellen, dass die Daten aktuell sind. Aktualisierte Daten werden auf Anfrage bereitgestellt. [Letzte Revision 14.05.2024].

### 5 Jahre Garantie



BSI Cert ISO 9001:2015 - n°FM 39346  
BSI Cert ISO 14001:2015 - n°EMS 554685

### ROVASI S.L.

Ronda de la Font Grossa, 15  
Pol. Ind. La Gavarra  
08540 Centelles | Barcelona  
Spanien

### Kontakt

T. +34 93 881 35 12 info@rovasi.com  
T. +34 93 881 37 13 [www.rovasi.com](http://www.rovasi.com)