

Tc max=85°C Risk group(EN 62471:2008)=1

Las luminarias solo deben usarse con su cubierta de protección. Vidrio templado o policarbonato de protección de 121x52,5 mm de dimensiones y 4 mm de espesor.

El cable de instalación debe soportar una temperatura de 110°C. El cable manguera debe ser de 3x1 mm². Se necesita un profesional cualificado para realizar la instalación.

Atención: por razones de seguridad, para la instalación de la luminaria se recomienda la intervención de dos profesionales cualificados.



Indicaciones generales de seguridad: la información sobre las condiciones de uso de las luminarias tales como clase, IP, IK etc...pueden consultarse tanto en la etiqueta de la luminaria como en nuestra página web [www.rovasi.com](http://www.rovasi.com).

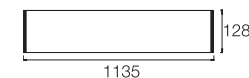
Los esquemas de cableado se detallan en la página 2 de este documento.

### EQUIPO ELECTRÓNICO

**S:** On/Off.

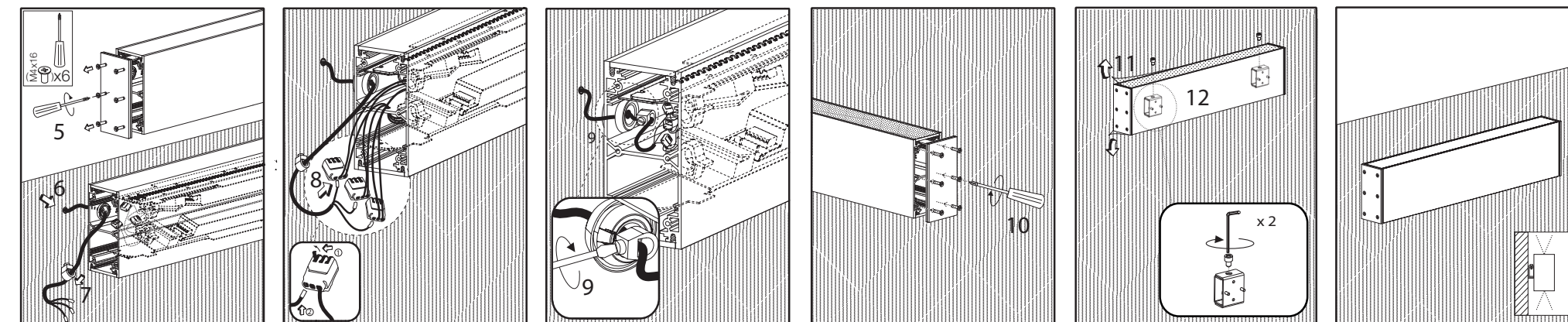
**D:** DALI/DSI/switchDIM.

**A:** 1-10V. Accesorios disponibles para los drivers de regulación de la luz.



28.42W / 150mA

755DST.4.01-I779  
755DST.4.01-I780  
755DST.4.01-I781  
755DST.4.01-I782



El producto contiene una fuente de luz de eficiencia energética clase D.

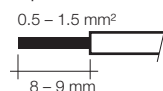
La tecnología y el rendimiento del LED están en constante evolución. En consecuencia, es necesario validar los datos técnicos con ROVASI para asegurar que siguen siendo vigentes. Los datos actualizados se facilitarán bajo petición. [27.03.2023]

## DIRECTRICES DE CABLEADO

### Instrucciones de instalación. Cables de alimentación a red

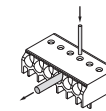
- Tipo de cableado y sección transversal
- Cable de sección transversal de 0.5 -1.5mm<sup>2</sup>.
- Pele 8-9mm del aislamiento de los cables para garantizar un correcto funcionamiento de los terminales.
- Use un solo cable para cada conector de terminal.
- Use un borne de conexión para cada cable.
- La instalación puede requerir el asesoramiento de una persona cualificada.
- Luminarias individuales aptas para uso exterior.

### Preparación del cable:



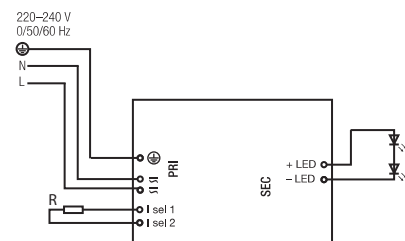
### Indicaciones del cableado

- Todas las conexiones deben mantenerse lo más cortas posible para asegurar un buen comportamiento EMI.
- La conexión a tierra no es necesaria para el funcionamiento del dispositivo, pero mejorará el comportamiento EMI.
- La longitud máxima del cable secundario es de 2 m (circuito de 4 m).
- La conmutación secundaria no está permitida.
- Un cableado incorrecto puede dañar los módulos LED.

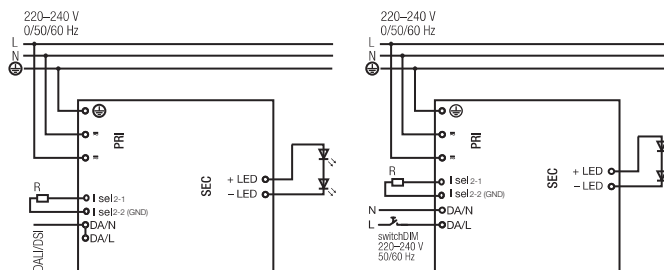


Extraer el cable mediante torsión y tirando o utilizando una herramienta de Ø 1 mm.

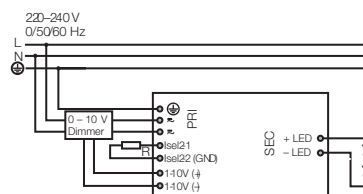
#### Circuito S: Standard ON/OFF



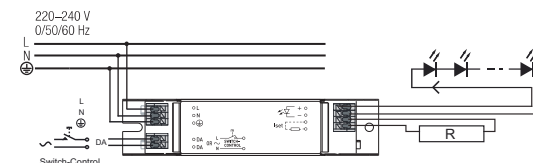
#### Circuito D: DALI/DSI/SwitchDIM/corridorFUNCTION



#### Circuito A: 1-10V [consultar]



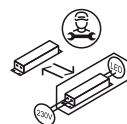
#### Circuito DB: DALI



## ACTUALIZABLE, SUSTITUIBLE, REPARABLE

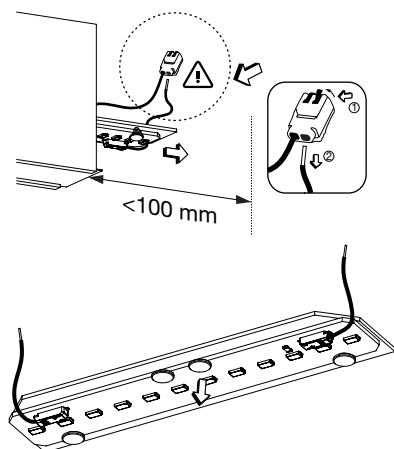


El mantenimiento de la fuente de luz de esta luminaria solo debe ser efectuado por el fabricante o su agente de servicio o una persona cualificada similar.



El mantenimiento de los dispositivos electrónicos de esta luminaria solo debe ser efectuado por el fabricante o su agente de servicio o una persona cualificada similar.

1



2



3

