



### 220GNX.4-I1200



Baliza con emisión de luz de 360°, haz radial.  
Cabeza de baliza de 110mm de diámetro.  
Luminaria de 300mm de altura, altura del tubo de aluminio personalizable bajo pedido.  
Grado de protección contra el polvo y la humedad: IP66 completo.  
Grado de protección contra impactos mecánicos nocivos: IK06.  
Cuerpo y cubierta superior de fundición de aluminio y tubo de aluminio extruido recubiertos con polvo de poliéster y con tratamiento anticorrosivo C4 para garantizar su durabilidad. Acabado de pintura: texturado. Disponible en varios colores, RAL personalizado bajo pedido. Igualmente, disponible bajo pedido, revestimiento C5-M especial para ambientes altamente corrosivos.  
Vidrio de borosilicato transparente de 7mm.  
Reflector pintado en blanco en el interior para controlar y dirigir la luz y obtener resultados fotométricos específicos. Tornillos de cierre en acero inoxidable A4. En opción, tornillos antivandálicos en acero inoxidable A2.  
Junta de silicona.  
Válvula de ventilación IP67 para reducir la condensación.  
PCB en la parte superior de la luminaria.  
Driver integral incluido. Temperatura de ambiente: hasta 50°C.  
Opciones electrónicas para el control de la luz: DALI-2 o Bluetooth.  
El driver que contiene esta luminaria cumple con la Directiva Europea 2009/125/EC que contempla los límites del parpadeo:  $PstLM \leq 1$  y  $SVM \leq 0,4$ .  
Luminaria concebida según principios de ecodiseño, con fuente de luz y driver sustituibles, para facilitar su actualización, simplificar el mantenimiento y prolongar el ciclo de vida.  
Pre-cableado con 25cm de cable 3x1mm<sup>2</sup>.  
Doble prensaestopas para instalación en serie.  
Conector IP68 no incluido, debe solicitarse por separado: F3.A3 (On/Off) / F3.A5 (DALI-2).  
Base de montaje para instalación suministrada con la baliza.  
Accesorio para instalación en hormigón referencia F3.P1.BLX.  
Base sólida como accesorio para garantizar gran estabilidad en espacios públicos F3.2.BLX.  
Accesorio para instalación en césped referencia F3.O1.BLX.

**Luminaria - Flujo luminoso:** 918lm

**Luminaria - Potencia conectada:** 7.26 W

**Luminaria - Eficiencia:** 127 lm/W

**Fuente de luz - Flujo luminoso:** 1120lm

**Fuente de luz - Potencia:** 6.53 W

**Corriente Constante:** 200 mA

**CRI:** 80

**Temperatura de color:** 3000K

**Tolerancia Cromática:** MacAdam 3

**Haz:** 360°

**LOR:** 82%

**Factor de fiabilidad del LED a una Ta nominal = 25°C:** 72.000h L80B10

**Grupo de seguridad fotobiológica:** 1

**El producto contiene una fuente de luz de eficiencia energética clase C**

#### Equipamiento electrónico

**S:** On/Off (AC/DC, NO se puede puentear)

**D:** DALI-2/switchDIM/corridorFUNCTION

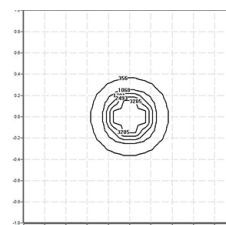
**B:** Bluetooth-Casambi [ 5m ]

\*Añadir cualquiera de los sufijos **-S**, **-D**, **-B** después de la referencia para indicar su elección de equipo electrónico.

#### Acabados

**1:** RAL9010: Blanco Puro texturado, **2:** RAL9005: Negro Oscuro texturado, **4:** RAL7016: Gris Antracita texturado, **7:** RAL9006: Aluminio Blanco texturado, **80 Corten**, **90:** RAL6005 Verde Musgo texturado

**Actualizable, sustituible, reparable**



#### Nota

La tecnología y el rendimiento del LED están en constante evolución. En consecuencia, es necesario validar los datos técnicos con ROVASI para asegurar que siguen siendo vigentes. Los datos actualizados se facilitarán bajo petición. [Fecha última revisión 21.12.2025]

**5 años de garantía**



BSI Cert ISO 9001:2015 - n°FM 39346

BSI Cert ISO 14001:2015 - n°EMS 554685

#### ROVASI S.L.

Ronda de la Font Grossa, 15  
Pol. Ind. La Gavarra  
08540 Centelles | Barcelona  
España

#### Contacto

T. +34 93 881 35 12 info@rovasi.com  
T. +34 93 881 37 13 **www.rovasi.com**