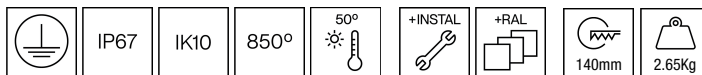




101BLT.4-I1187



Luminarias semi-empotrables en suelo con emisión de 360°, haz radial, para lograr una eficaz iluminación del suelo.

Diseño circular disponible en un diámetro de 140mm.

Grado de protección contra polvo y la humedad: IP67 completo.

Grado de protección contra impactos mecánicos nocivos: IK10.

Cuerpo robusto de fundición de aluminio pintado en negro y con recubrimiento C5-M especial para espacios con muy elevada corrosividad.

Cubierta de fundición de aluminio con tratamiento anticorrosivo C4 para garantizar su durabilidad.

Acabado de pintura: texturizado. Disponible en varios colores, RAL personalizado bajo pedido.

Igualmente, disponible bajo pedido, revestimiento C5-M especial para ambientes altamente corrosivos.

Difusor de policarbonato extruido de 5 mm fabricado con resinas estabilizadas a los rayos UV. Acabado opal.

Junta de caucho de silicona resistente a la temperatura.

Driver integral incluido en el cuerpo de la luminaria. Temperatura ambiente: hasta 50°C.

Opciones electrónicas estándares para el control de la iluminación: DALI-2 o Bluetooth.

El driver que contiene esta luminaria cumple con la Directiva Europea 2009/125/EC que contempla los límites del parpadeo: $PstLM \leq 1$ y $SVM \leq 0,4$.

Luminaria concebida según principios de ecodiseño, con fuente de luz y driver sustituibles, para facilitar su actualización, simplificar el mantenimiento y prolongar el ciclo de vida.

Gestión pasiva de la temperatura: disipación del calor a través del cuerpo de la luminaria en sí mismo.

Fijación al suelo por dos puntos.

Tubo de empotramiento de aluminio incluido.

Pre-cableado de 0,5 metros de cable 3x1mm².

Conector IP68 no incluido, debe solicitarse por separado: F3.A3 (On/Off) / F3.A5 (DALI).

Luminaria - Flujo luminoso: 60lm

Luminaria - Potencia conectada: 7.15 W

Luminaria - Eficiencia: 8 lm/W

Fuente de luz - Flujo luminoso: 906lm

Fuente de luz - Potencia: 6.44 W

Corriente Constante: 200 mA

CRI: 90

Temperatura de color: 2700K

Tolerancia Cromática: MacAdam 3

LOR: 6.6%

Factor de fiabilidad del LED a una Ta nominal = 25°C: 72.000h L80B10

Grupo de seguridad fotobiológica: 1

El producto contiene una fuente de luz de eficiencia energética clase E

Equipamiento electrónico

S: On/Off (AC/DC, NO se puede puentear)

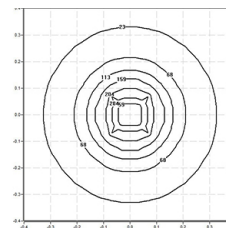
D: DALI-2/switchDIM/corridorFUNCTION

B: Bluetooth-Casambi [5m]

*Añadir cualquiera de los sufijos **-S**, **-D**, **-B** después de la referencia para indicar su elección de equipo electrónico.

Acabados

1: RAL9010: Blanco Puro texturado, **2:** RAL9005: Negro Oscuro texturado, **4:** RAL7016: Gris Antracita texturado, **7:** RAL9006: Aluminio Blanco texturado, **80 Corten**, **90:** RAL6005 Verde Musgo texturado



Actualizable, sustituible, reparable



Nota

La tecnología y el rendimiento del LED están en constante evolución. En consecuencia, es necesario validar los datos técnicos con ROVASI para asegurar que siguen siendo vigentes. Los datos actualizados se facilitarán bajo petición. [Fecha última revisión 16.01.2026]

5 años de garantía



BSI Cert ISO 9001:2015 - n°FM 39346

BSI Cert ISO 14001:2015 - n°EMS 554685

ROVASI S.L.

Ronda de la Font Grossa, 15
Pol. Ind. La Gavarra
08540 Centelles | Barcelona
España

Contacto

T. +34 93 881 35 12 info@rovasi.com
T. +34 93 881 37 13 www.rovasi.com