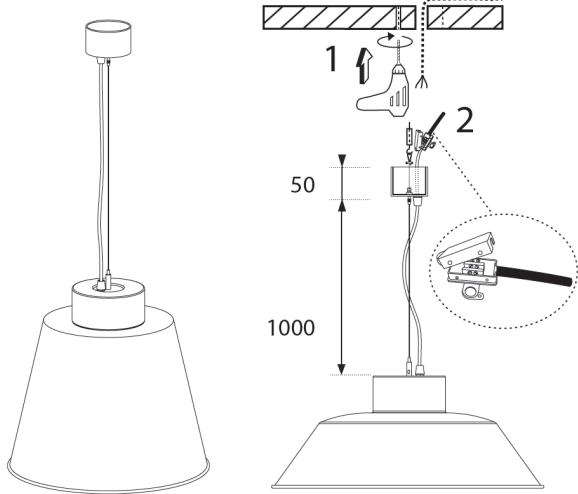

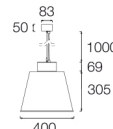
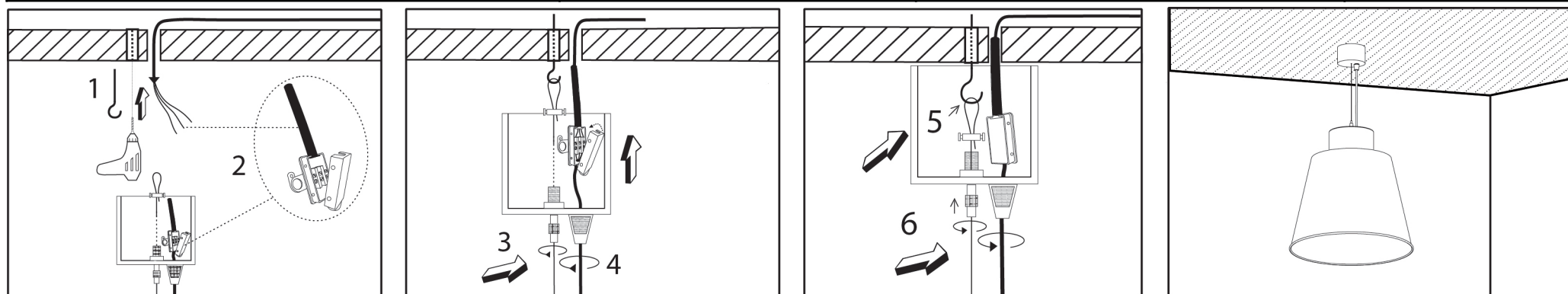


| | | | |
|--|---|--|---|
|  <p>La longitud del cable estándar y de los cables de acero (1.000 mm) se puede ajustar al proyecto actual.</p> | <p>Tc max=°C Risk group(EN 62471:2008)=</p>  | <p>Indicaciones generales de seguridad: la información sobre las condiciones de uso de las luminarias tales como clase, IP, IK etc...pueden consultarse tanto en la etiqueta de la luminaria como en nuestra página web www.rovasi.com</p> <p>Los esquemas de cableado se detallan en la página 2 de este documento.</p> <p>EQUIPO ELECTRÓNICO</p> <p>:</p> |  <p>Max 15W / 0mA 430ALN.01.00</p> |
|--|---|--|---|



El producto contiene una fuente de luz de eficiencia energética clase Retrofit.

La tecnología y el rendimiento del LED están en constante evolución. En consecuencia, es necesario validar los datos técnicos con ROVASI para asegurar que siguen siendo vigentes. Los datos actualizados se facilitarán bajo petición. [08.10.2025]



BSI Cert ISO 9001:2015 - n°FM 39346
BSI Cert ISO 14001:2015 - n°EMS 554685

Ronda de la Font-Grossa 15
Pol. Ind. La Gavarra
08540 Centelles | Barcelona
España

T. +34 93 881 35 12
T. +34 93 881 37 13

info@rovasi.com
rovasi.com