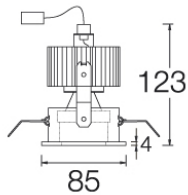
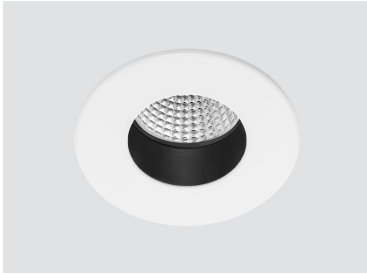


# BAFFLE EVOLUTION SEAL

Pequeños downlights empotrables IP65

**ROVASI**  
Positive Lighting



106BFS.1.01-R1889



Pequeños downlights empotrables en techo con distribución simétrica de la luz para obtener una iluminación de acento eficaz.

Grado de protección contra el polvo y la humedad: IP65 bajo techo.

Diseño circular de 85mm de diámetro, apertura interior de 45mm de diámetro.

Cilindro interno anti-deslumbrante de aluminio pintado en negro.

Módulo retraído para asegurar el confort visual.

Aro pintado en polvo disponible en varios colores, RAL personalizado sobre pedido.

Vidrio y aro de silicona para lograr una protección IP65 bajo techo.

Filtro antideslumbramiento nido de abeja para aumentar el confort visual [referencia M6.A0050].

Driver remoto incluido.

Opciones electrónicas para el control de la iluminación: DALI-2 o Bluetooth.

El driver que contiene esta luminaria cumple con la Directiva Europea 2009/125/EC que contempla los límites del parpadeo: PstLM≤1 y SVM≤0,4.

Luminaria concebida según principios de ecodiseño, con fuente de luz y driver sustituibles, para facilitar su actualización, simplificar el mantenimiento y prolongar el ciclo de vida.

Batería 3 horas disponible como opción.

Gestión pasiva de la temperatura: disipación térmica mediante disipador de aluminio.

Instalación en techo mediante muelles de fijación para un fácil montaje, grosor máximo del techo 25mm.

**Luminaria - Flujo luminoso:** 752lm

**Luminaria - Potencia conectada:** 16,15 W

**Luminaria - Eficiencia:** 47 lm/W

**Fuente de luz - Flujo luminoso:** 1980lm

**Fuente de luz - Potencia:** 14,54 W

**Corriente Constante:** 450 mA

**CRI:** >90 R9 62

**Temperatura de color:** 2700K

**Tolerancia Cromática:** MacAdam 3

**Haz:** 20°

**LOR:** 38%

**Factor de fiabilidad del LED a una Ta nominal = 25°C:** 60.000h L90B10

**UGR:** C0° = 14,4 | C90° = 14,4 bajo los parámetros indicados a continuación

Habitación de dimensiones X=4H/8H

Reflectancia 20% | 50% | 70%

Distancia entre luminarias = 0.25m

**Grupo de seguridad fotobiológica:** 1

**El producto contiene una fuente de luz de eficiencia energética clase E**

## Equipamiento electrónico

**K:** On/Off (basic)

**S:** On/Off (AC/DC, NO se puede puentear)

**SE:** On/Off (AC/DC) + Batería 3h

**D:** DALI-2/switchDIM/corridorFUNCTION

**DE:** DALI-2/switchDIM + Batería 3h

**B:** Bluetooth-Casambi

\*Añadir cualquiera de los sufijos **-K, -S, -SE, -D, -DE, -B** después de la referencia para indicar su elección de equipo electrónico.

## Acabados

**1:** RAL9010: Blanco Puro, **2:** RAL9005: Negro Oscuro, **4:** RAL7016: Gris Antracita, **7:** RAL9006: Aluminio Blanco

## Actualizable, sustituible, reparable



Nota

La tecnología y el rendimiento del LED están en constante evolución. En consecuencia, es necesario validar los datos técnicos con ROVASI para asegurar que siguen siendo vigentes. Los datos actualizados se facilitarán bajo petición. [Fecha última revisión 14.12.2025]

**5 años de garantía**



BSI Cert ISO 9001:2015 - n°FM 39346

BSI Cert ISO 14001:2015 - n°EMS 554685

## ROVASI S.L.

Ronda de la Font Grossa, 15  
Pol. Ind. La Gavarra  
08540 Centelles | Barcelona  
España

## Contacto

T. +34 93 881 35 12 info@rovasi.com  
T. +34 93 881 37 13 [www.rovasi.com](http://www.rovasi.com)