



### 320KXS.4-I1408



Baliza con doble emisión de la luz, distribución simétrica.

Altura de la baliza 255mm.

Grado de protección contra el polvo y la humedad: IP66 completo.

Grado de protección contra impactos mecánicos nocivos: IK10.

Perfil de aluminio extruido recubierto con polvo de poliéster y con tratamiento anticorrosivo C4 para garantizar su durabilidad. Acabado de pintura: texturizado. Disponible en varios colores, RAL personalizado bajo pedido. Igualmente, disponible bajo pedido, revestimiento C5-M especial para ambientes altamente corrosivos.

Tornillos de cierre en acero inoxidable A4. En opción, tornillos antivandálicos en acero inoxidable A2.

Difusor de protección de policarbonato transparente de 4mm.

Difusor interior de policarbonato opal.

Junta de silicona.

Placa de circuito impreso de diseño lineal con alta eficiencia energética.

Driver integrado en el cuerpo de la luminaria incluido. Temperatura ambiente: hasta 50°C.

El driver que contiene esta luminaria cumple con la Directiva Europea 2009/125/EC que contempla los límites del parpadeo:  $PstLM \leq 1$  y  $SVM \leq 0,4$ .

Luminaria concebida según principios de ecodiseño, con fuente de luz y driver sustituibles, para facilitar su actualización, simplificar el mantenimiento y prolongar el ciclo de vida.

Válvula de ventilación IP67 para reducir la condensación.

Conector IP68 no incluido, debe solicitarse por separado: F3.A3 (On/Off).

Pre-cableado de 35cm de cable 3x1mm<sup>2</sup>.

Base de montaje para instalación en suelo suministrada.

Accesorio para instalación en hormigón referencia F3.P2.KRM.

Accesorio para instalación en césped referencia F3.O2.KRM.

**Luminaria - Flujo luminoso:** 2x2lm

**Luminaria - Potencia conectada:** 2x5,22 W

**Luminaria - Eficiencia:** 43 lm/W

**Fuente de luz - Flujo luminoso:** 2x500lm

**Fuente de luz - Potencia:** 2x2,7 W

**Corriente Constante:** 250 mA

**CRI:** >80

**Temperatura de color:** 3000K

**Tolerancia Cromática:** MacAdam 3

**Haz:** 91°

**LOR:** 45%

**Factor de fiabilidad del LED a una Ta nominal = 25°C:** 100.000h L80B10

**Grupo de seguridad fotobiológica:** 0

**El producto contiene una fuente de luz de eficiencia energética clase C**

#### Equipamiento electrónico

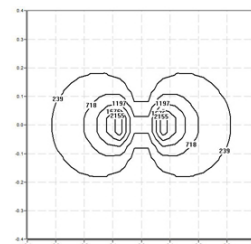
**S:** On/Off

**D:** DALI-2/switchDIM

\*Añadir cualquiera de los sufijos **-S**, **-D** después de la referencia para indicar su elección de equipo electrónico.

#### Acabados

**1:** RAL9010: Blanco Puro texturado, **2:** RAL9005: Negro Oscuro texturado, **4:** RAL7016: Gris Antracita texturado, **7:** RAL9006: Aluminio Blanco texturado, **80 Corten**, **90:** RAL6005 Verde Musgo texturado



#### Actualizable, sustituible, reparable



#### Nota

La tecnología y el rendimiento del LED están en constante evolución. En consecuencia, es necesario validar los datos técnicos con ROVASI para asegurar que siguen siendo vigentes. Los datos actualizados se facilitarán bajo petición. [Fecha última revisión 16.12.2025]

#### 5 años de garantía



BSI Cert ISO 9001:2015 - n°FM 39346

BSI Cert ISO 14001:2015 - n°EMS 554685

#### ROVASI S.L.

Ronda de la Font Grossa, 15  
Pol. Ind. La Gavarra  
08540 Centelles | Barcelona  
España

#### Contacto

T. +34 93 881 35 12 info@rovasi.com  
T. +34 93 881 37 13 [www.rovasi.com](http://www.rovasi.com)