



## 420FKL.4-I1480



Aplicar de pared con distribución simétrica de la luz.  
 Altura de 764mm con una inclinación de 30° respecto al eje vertical.  
 Grado de protección contra el polvo y la humedad: IP66 completo.  
 Grado de protección contra impactos mecánicos nocivos: IK10.  
 Perfil de aluminio extruido recubierto con polvo de poliéster y con tratamiento anticorrosivo C4 para garantizar su durabilidad. Acabado de pintura: texturizado. Disponible en varios colores, RAL personalizado bajo pedido. Igualmente, disponible bajo pedido, revestimiento C5-M especial para ambientes altamente corrosivos.  
 Difusor frontal de policarbonato transparente de 4mm.  
 Difusor interior opal.  
 Junta de silicona.  
 Válvula de ventilación IP67 para reducir la condensación.  
 Placa LED de circuito impreso de diseño lineal.  
 Driver integral incluido.  
 Opciones electrónicas para el control de la luz: DALI-2.  
 El driver que contiene esta luminaria cumple con la Directiva Europea 2009/125/EC que contempla los límites del parpadeo:  $PstLM \leq 1$  y  $SVM \leq 0,4$ .  
 Tornillos de cierre en acero inoxidable A4. En opción, tornillos antivandálicos en acero inoxidable A2.  
 Conector IP68 no incluido, debe solicitarse por separado: F3.A3 (On/Off) / F3.A5 (DALI).  
 Base de montaje para instalación en pared suministrada.  
 Pre-cableado de 35cm de cable 3x1mm<sup>2</sup>.

**Luminaria - Flujo luminoso:** 1652lm

**Luminaria - Potencia conectada:** 22,31 W

**Luminaria - Eficiencia:** 74 lm/W

**Fuente de luz - Flujo luminoso:** 3670lm

**Fuente de luz - Potencia:** 20,08 W

**Corriente Constante:** 450 mA

**CRI:** >80

**Temperatura de color:** 5000K

**Tolerancia Cromática:** MacAdam 3

**Haz:** 91°

**LOR:** 45%

**Factor de fiabilidad del LED a una Ta nominal = 25°C:** 100.000h L80B10

**Grupo de seguridad fotobiológica:** 1

**El producto contiene una fuente de luz de eficiencia energética clase B**

### Equipamiento electrónico

**S:** On/Off (AC/DC, NO se puede puentear)

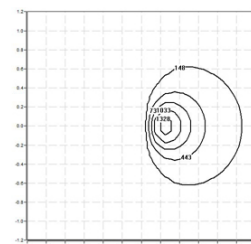
**D:** DALI-2/switchDIM/corridorFUNCTION

**B:** Bluetooth-Casambi [ 15m ]

\*Añadir cualquiera de los sufijos **-S**, **-D**, **-B** después de la referencia para indicar su elección de equipo electrónico.

### Acabados

**1:** RAL9010: Blanco Puro texturado, **2:** RAL9005: Negro Oscuro texturado, **4:** RAL7016: Gris Antracita texturado, **7:** RAL9006: Aluminio Blanco texturado, **80 Corten:**, **90:** RAL6005 Verde Musgo texturado



### Actualizable, sustituible, reparable



### Nota

La tecnología y el rendimiento del LED están en constante evolución. En consecuencia, es necesario validar los datos técnicos con ROVASI para asegurar que siguen siendo vigentes. Los datos actualizados se facilitarán bajo petición. [Fecha última revisión 17.08.2025]

### 5 años de garantía



BSI Cert ISO 9001:2015 - n°FM 39346

BSI Cert ISO 14001:2015 - n°EMS 554685

### ROVASI S.L.

Ronda de la Font Grossa, 15  
 Pol. Ind. La Gavarra  
 08540 Centelles | Barcelona  
 España

### Contacto

T. +34 93 881 35 12 info@rovasi.com  
 T. +34 93 881 37 13 [www.rovasi.com](http://www.rovasi.com)