



106PVT.4-I2136



Luminarias semi-empotradas al suelo con distribución de la luz rasante para obtener una iluminación de suelo eficaz.

Diseño circular de 235mm de diámetro.

Grado de protección IP68 completo que le permite resistir una inmersión a una profundidad de 1m.

Grado de protección contra los impactos mecánicos: IK10.

Peso soportado: 6.000Kg. Estas luminarias pueden soportar la circulación de vehículos con neumáticos.

Luminaria robusta y resistente a la corrosión gracias a su cuerpo de aluminio pintado en negro con recubrimiento C5-M especial para espacios con elevada corrosividad.

Tapa robusta fabricada en fundición de aluminio extruido recubierta con polvo de poliéster y con tratamiento anticorrosivo C4 para garantizar su durabilidad. Acabado de pintura: texturizado. Disponible en varios colores, RAL personalizado bajo pedido. Igualmente, disponible bajo pedido, revestimiento C5-M especial para ambientes altamente corrosivos.

2 sectores de luz de 65°.

Reflector de aluminio arenado metalizado.

Junta de caucho de silicona resistente a la temperatura.

Tornillos de cierre en acero inoxidable A4. En opción, tornillos antivandálicos en acero inoxidable A2 [referencia F2.A0235+F2.A1].

Driver integrado en el cuerpo de la luminaria.

Opciones electrónicas para la regulación de la luz: DALI-2 o Bluetooth.

El driver que contiene esta luminaria cumple con la Directiva Europea 2009/125/EC que contempla los límites del parpadeo: PstLM≤1 y SVM≤0,4.

Gestión pasiva de la temperatura: disipación térmica mediante el mismo cuerpo de la luminaria.

Instalación al suelo mediante dos puntos de fijación.

Tubo de empotramiento de aluminio incluido.

Doble entrada de prensaestopas para instalaciones en serie.

Precableado de 0,5 metros de cable 3x1mm².

El conector IP68 debe pedirse por separado [referencia F3.A3 (On/Off) | F3.A5 (DALI)].

Luminaria - Flujo luminoso: 202lm

Luminaria - Potencia conectada: 17,1 W

Luminaria - Eficiencia: 12 lm/W

Fuente de luz - Flujo luminoso: 2885lm

Fuente de luz - Potencia: 15,43 W

Corriente Constante: 500 mA

CRI: >80

Temperatura de color: 3000K

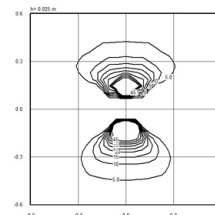
Tolerancia Cromática: MacAdam 3

LOR: 7%

Factor de fiabilidad del LED a una Ta nominal = 25°C: 100.000h L90B10

Grupo de seguridad fotobiológica: 1

El producto contiene una fuente de luz de eficiencia energética clase C



Equipamiento electrónico

S: On/Off (AC/DC, NO se puede puentear)

D: DALI-2/switchDIM/corridorFUNCTION

B: Bluetooth-Casambi [10m]

*Añadir cualquiera de los sufijos **-S**, **-D**, **-B** después de la referencia para indicar su elección de equipo electrónico.

Acabados

1: RAL9010: Blanco Puro texturado, **2:** RAL9005: Negro Oscuro texturado, **4:** RAL7016: Gris Antracita texturado, **7:** RAL9006: Aluminio Blanco texturado, **80 Corten**, **90:** RAL6005 Verde Musgo texturado

Actualizable, sustituible, reparable



Nota

La tecnología y el rendimiento del LED están en constante evolución. En consecuencia, es necesario validar los datos técnicos con ROVASI para asegurar que siguen siendo vigentes. Los datos actualizados se facilitarán bajo petición. [Fecha última revisión 07.11.2025]

5 años de garantía



BSI Cert ISO 9001:2015 - n°FM 39346

BSI Cert ISO 14001:2015 - n°EMS 554685

ROVASI S.L.

Ronda de la Font Grossa, 15
Pol. Ind. La Gavarra
08540 Centelles | Barcelona
España

Contacto

T. +34 93 881 35 12 info@rovasi.com
T. +34 93 881 37 13 www.rovasi.com