

106PVT.4-I864



Luminarias semi-empotradas al suelo con distribución de la luz rasante para obtener una iluminación de suelo eficaz.

Diseño circular de 235mm de diámetro.

Grado de protección IP68 completo que le permite resistir una inmersión a una profundidad de 1m.

Grado de protección contra los impactos mecánicos: IK10.

Peso soportado: 6.000Kg. Estas luminarias pueden soportar la circulación de vehículos con neumáticos.

Luminaria robusta y resistente a la corrosión gracias a su cuerpo de aluminio pintado en negro con recubrimiento C5-M especial para espacios con elevada corrosividad.

Tapa robusta fabricada en fundición de aluminio extruido recubierta con polvo de poliéster y con tratamiento anticorrosivo C4 para garantizar su durabilidad. Acabado de pintura: texturizado. Disponible en varios colores, RAL personalizado bajo pedido. Igualmente, disponible bajo pedido, revestimiento C5-M especial para ambientes altamente corrosivos.

2 sectores de luz de 65°.

Reflector de aluminio arenado metalizado.

Junta de caucho de silicona resistente a la temperatura.

Tornillos de cierre en acero inoxidable A4. En opción, tornillos antivandálicos en acero inoxidable A2 [referencia F2.A0235+F2.A1].

Driver integrado en el cuerpo de la luminaria.

Opciones electrónicas para la regulación de la luz: DALI-2.

Gestión pasiva de la temperatura: disipación térmica mediante el mismo cuerpo de la luminaria.

Temperatura ambiente: hasta 50°C.

Instalación al suelo mediante dos puntos de fijación.

Se suministra con un tubo de inserción de aluminio.

Doble entrada de prensaestopas para instalaciones en serie.

Precableado de 0,5 metros de cable 3x1mm².

El conector IP68 debe pedirse por separado [referencia F3.A3 (On/Off) | F3.A5 (DALI)].

Luminaria - Potencia conectada: 12.61 W

Fuente de luz - Flujo luminoso: 2040lm

Fuente de luz - Potencia: 11 W

Corriente Constante: 350 mA

CRI: >80

Temperatura de color: 3000K

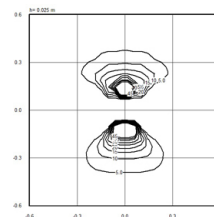
Tolerancia Cromática: MacAdam 3

Vida útil media: 50000h

Factor de fiabilidad: 50000h L90B10

Grupo de seguridad fotobiológica: 1

El producto contiene una fuente de luz de eficiencia energética clase D

**Equipamiento electrónico**

S: On/Off

D: DALI-2/switchDIM/corridorFUNCTION

*Añadir cualquiera de los sufijos **-S**, **-D** después de la referencia para indicar su elección de equipo electrónico.

Acabados

1: RAL9010: Blanco Puro texturizado, **2:** RAL9005: Negro Oscuro texturizado, **4:** RAL7016: Gris Antracita texturizado, **7:** RAL9006: Aluminio Blanco texturizado

Actualizable, sustituible, reparable

Nota

La tecnología y el rendimiento del LED están en constante evolución. En consecuencia, es necesario validar los datos técnicos con ROVASI para asegurar que siguen siendo vigentes. Los datos actualizados se facilitarán bajo petición. [Fecha última revisión 04.05.2024]

5 años de garantía

BSI Cert ISO 9001:2015 - n°FM 39346

BSI Cert ISO 14001:2015 - n°EMS 554685

ROVASI S.L.

Ronda de la Font Grossa, 15
Pol. Ind. La Gavarra
08540 Centelles | Barcelona
España

Contacto

T. +34 93 881 35 12 info@rovasi.com
T. +34 93 881 37 13 www.rovasi.com