

Distancia entre agujeros de fijación (D). Los tornillos de montaje no están incluidos.

Tc max=105°C
Risk group(EN 62471:2008)=1

El cable de instalación debe soportar una temperatura de 110°C. El cable manguera debe ser de 3x1 mm². Se necesita un profesional cualificado para realizar la instalación.

No acumular el exceso de cable dentro de la luminaria.

19
81.9
13.9
1.5
1c/p

Max16
x1

2 x 5 mm

50
x2
1

1.91Kg

Indicaciones generales de seguridad: la información sobre las condiciones de uso de las luminarias tales como clase, IP, IK etc...pueden consultarse tanto en la etiqueta de la luminaria como en nuestra página web www.rovasi.com.

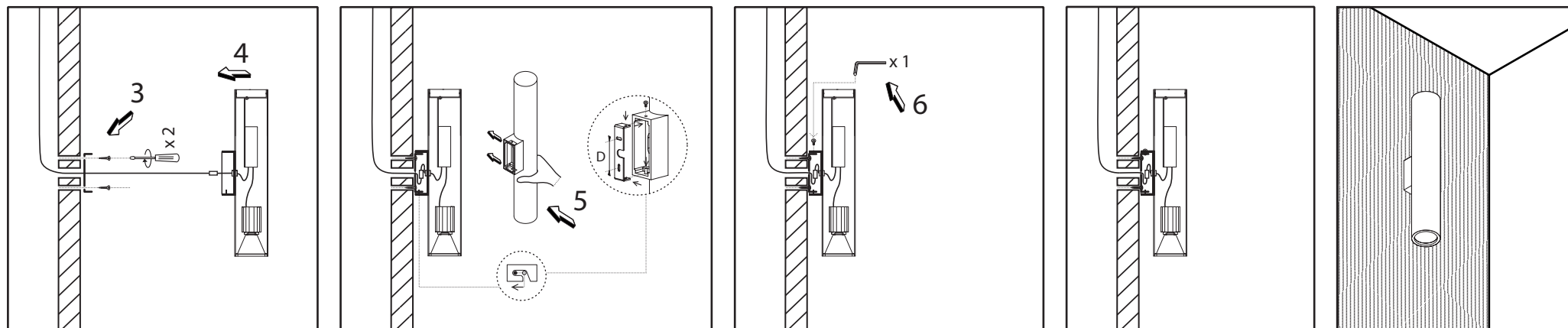
Los esquemas de cableado se detallan en la página 2 de este documento.

EQUIPO ELECTRÓNICO

S: On/Off.
D: DALI/DSI/switchDIM/corridorFUNCTION. Accesorios disponibles para los drivers de regulación de la luz.

4.8W / 150mA

108RCK.1-I905
108RCK.1-I906
108RCK.1-I907
108RCK.1-I908
108RCK.1-I909
108RCK.1-I910



La tecnología y el rendimiento del LED están en constante evolución. En consecuencia, es necesario validar los datos técnicos con ROVASI para asegurar que siguen siendo vigentes. Los datos actualizados se facilitarán bajo petición. [07.09.2020]

Instrucciones de instalación. Cables de alimentación a red

- Tipo de cableado y sección transversal
- Cable de sección transversal de 0,5-1,5mm². Pele unos 8,5-9,5mm del aislamiento de los cables para garantizar un correcto funcionamiento de los terminales.
- Use un solo cable para cada conector de terminal.
- Use un borne de conexión para cada cable.
- La instalación puede requerir el asesoramiento de una persona cualificada.
- Luminarias individuales aptas para uso interior (no exterior).

Indicaciones del cableado

- Todas las conexiones deben mantenerse lo más cortas posible para asegurar un buen comportamiento EMI.
- Los cables deben funcionar por separado de las conexiones de la red eléctrica y los cables de la red eléctrica para garantizar buenas condiciones de EMC.
- El cableado LED debe mantenerse lo más corto posible para garantizar una buena EMC.
- La longitud máxima del cable secundario es de 2 m (circuito de 4 m).
- La conmutación secundaria no está permitida.

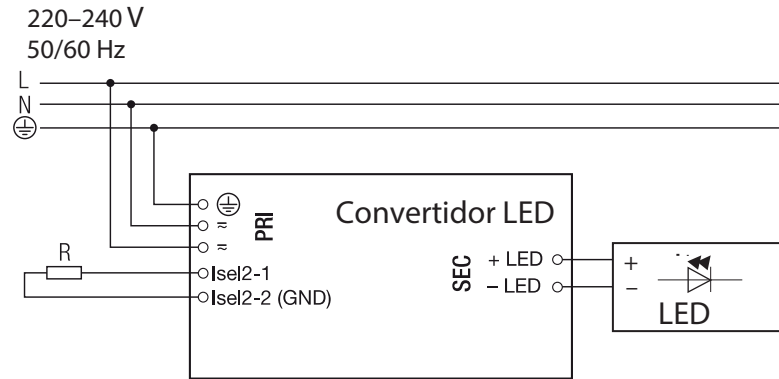
- Un cableado incorrecto puede dañar los módulos LED.
- El driver LED no tiene protección de polaridad inversa en el lado secundario. Una polaridad incorrecta puede dañar los módulos led sin protección de polaridad inversa.
- Se recomienda la conexión a tierra para mejorar el siguiente comportamiento.
 - Interferencias electromagnéticas (EMI).
 - Transmisión transitoria de red a la salida de LED.

Liberación del cableado

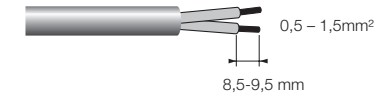


Circuito S: On/Off

Equipo electrónico de corriente constante

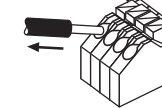


Terminal de entrada / salida



Liberación del cableado

Presione hacia abajo y extraiga el cable frontal.



Instrucciones de instalación. Cables de alimentación a red

- Tipo de cableado y sección transversal
- Cable de sección transversal de 0,2-1,5mm². Pele unos 8,5-9,5mm del aislamiento de los cables para garantizar un correcto funcionamiento de los terminales.
- Use un solo cable para cada conector de terminal.
- Use un borne de conexión para cada cable.
- La instalación puede requerir el asesoramiento de una persona cualificada.
- Luminarias individuales aptas para uso interior (no exterior).

Indicaciones del cableado

- Todas las conexiones deben mantenerse lo más cortas posible para asegurar un buen comportamiento EMI.
- Los cables deben funcionar por separado de las conexiones de la red eléctrica y los cables de la red eléctrica para garantizar buenas condiciones de EMC.
- El cableado LED debe mantenerse lo más corto posible para garantizar una buena EMC.
- La longitud máxima del cable secundario es de 2 m (circuito de 4 m).
- La conmutación secundaria no está permitida.

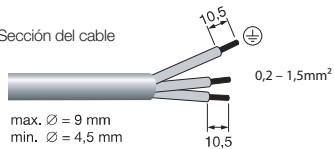
- Un cableado incorrecto puede dañar los módulos LED.
- El driver LED no tiene protección de polaridad inversa en el lado secundario. Una polaridad incorrecta puede dañar los módulos led sin protección de polaridad inversa.
- Se recomienda la conexión a tierra para mejorar el siguiente comportamiento.
 - Interferencias electromagnéticas (EMI).
 - Transmisión transitoria de red a la salida de LED.

Liberación del cableado



Circuito D: DALI/DSI/SwitchDIM/corridorFUNCTION

Sección del cable



Cables secundarios (módulo LED)

Cable de sección transversal de 0,2-1,5mm. Pele unos 8,5-9,5mm del aislamiento de los cables para garantizar un correcto funcionamiento de los terminales.

