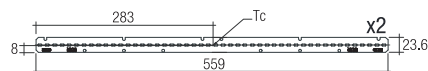
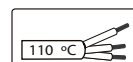


Distància entre orificis de fixació; (D). Els cargols de muntatge no estan inclosos.



Tc max=85°C Risk group(EN 62471:2008)=1



El cable d'instal·lació ha de suportar una temperatura de 110°C. El cable mànega ha de ser de 3x1 mm² i 3x1,5 mm². Es

necessari que la instal·lació l'efectui un professional qualificat.



Atenció: per motius de seguretat, per a la instal·lació de la lluminària es recomana la intervenció de dos professionals qualificats.



Indicacions generals de seguretat: la informació sobre les condicions d'ús de les lluminàries tals com classe, IP, IK etc...poden consultar-se tant a l'etiquetatge de la lluminària com a la nostra pàgina web [www.rovasi.com](http://www.rovasi.com).

Els esquemes de cablejat es detallen a la pàgina 2 d'aquest document.

### EQUIPAMENT ELECTRÒNIC

**S:** On/Off.

**A:** 1-10V .

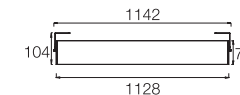
**D:** DALI/DSI/switchDIM.

**SE:** On/Off + Kit d'Emergència.

**AE:** 1-10V + Kit d'Emergència.

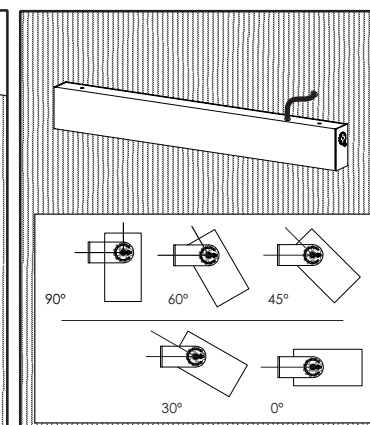
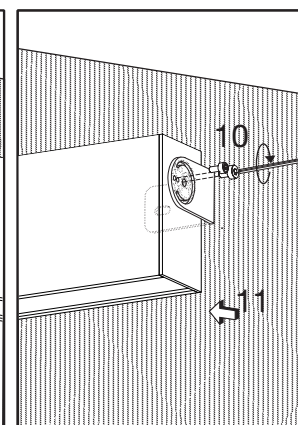
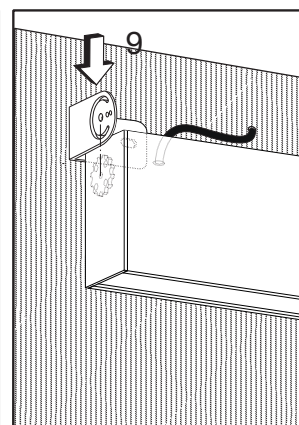
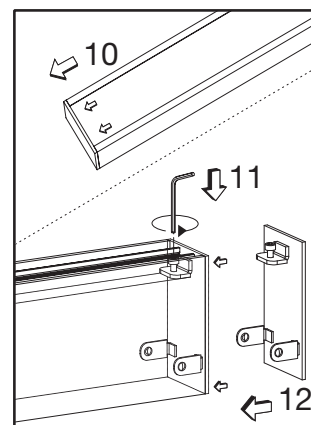
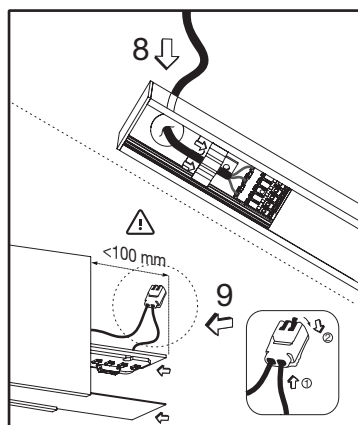
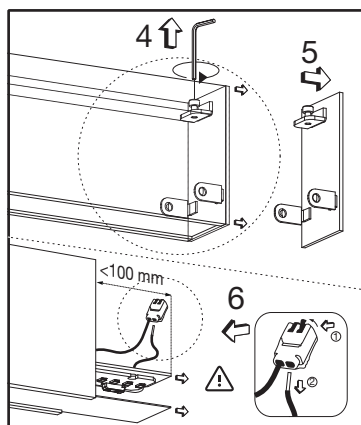
**DE:** DALI/DSI/SwitchDIM+E-Kit.

**DDE:** DALI/DSI/switchDIM+E-Kit (DALI). Accessoris disponibles pels drivers de regulació de la llum.



14.21W / 150mA

835KTA.1-I779  
835KTA.1-I780  
835KTA.1-I781  
835KTA.1-I782  
835KTA.1-I784  
835KTA.1-I785



El producte conté una font de llum d'eficiència energètica classe D.

La tecnologia i el rendiment del LED estan en constant evolució. Per tant, cal validar les dades tècniques amb ROVASI per assegurar que segueixen sent vigents. Les dades actualitzades es facilitaran sota petició. [23.05.2023]

## DIRECTIUS DE CABLEJAT

### Instruccions d'instal·lació. Cables d'alimentació a xarxa.

- Tipus de cablejat i secció transversal:
- Cable de secció transversal de 0.5 - 1.5mm<sup>2</sup>.
- Pelar uns 8-9 mm de l'aïllament dels cables per garantir un correcte funcionament dels terminals.
- Utilitzi només un cable per cada connector del terminal.
- Utilitzi un borm de connexió per cada cable.
- La instal·lació pot necessitar l'assessorament d'una persona qualificada.
- Lluminàries aptes per a ús interior (no exterior).

### Preparació del cable:



### Indicacions del cablejat

- Totes les connexions han de mantenir-se el més curt possible per assegurar un bon comportament EMI.
- La connexió a terra no és necessària per al funcionament del dispositiu, però millorarà el comportament EMI.
- La llargada màxima del cable secundari és de 2 m (circuit de 4 m).
- La commutació secundària no està permesa.
- El cablejat incorrecte pot fer malbé el mòdul LED.



Extreure el cable mitjançant torsió i tirant o utilitzant una eina de Ø 1 mm.

Circuit S: Standard ON/OFF



Circuit D: DALI/DSI/SwitchDIM/corridorFUNCTION



Circuit A: 1-10V [consultar]



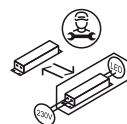
Circuit DB: DALI



## ACTUALITZABLE, SUBSTITUIBLE, REPARABLE

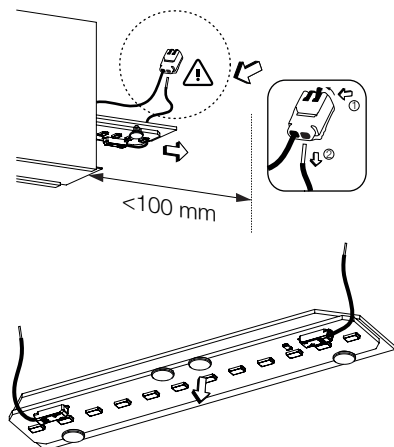


El manteniment de la font de llum només ha de ser efectuat pel fabricant o una persona qualificada similar.



El manteniment dels dispositius electrònics només ha de ser efectuat pel fabricant o una persona qualificada similar.

1



2



3

