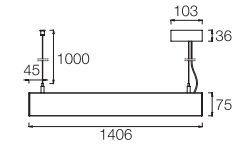


Indicaciones generales de seguridad: la información sobre las condiciones de uso de las luminarias tales como clase, IP, IK etc...pueden consultarse tanto en la etiqueta de la luminaria como en nuestra página web www.rovasi.com.

Los esquemas de cableado se detallan en la página 2 de este documento.

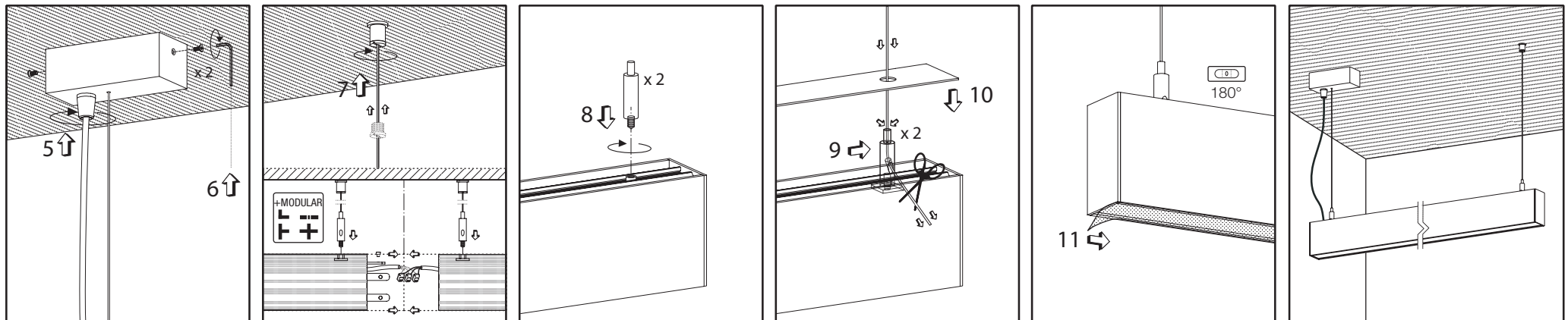
EQUIPO ELECTRÓNICO

T: SwitchDIM/ColourSwitch/DALI/DSI. Accesorios disponibles para los drivers de regulación de la luz.



59.7W / mA

456TRT.1-I617

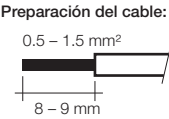


El producto contiene una fuente de luz de eficiencia energética clase F.

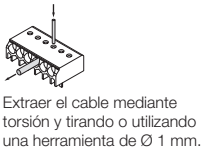
La tecnología y el rendimiento del LED están en constante evolución. En consecuencia, es necesario validar los datos técnicos con ROVASI para asegurar que siguen siendo vigentes. Los datos actualizados se facilitarán bajo petición. [27.11.2023]

DIRECTRICES DE CABLEADO

- Instrucciones de instalación. Cables de alimentación a red**
- Tipo de cableado y sección transversal
 - Cable de sección transversal de 0.5 -1.5mm2 .
 - Pele 8-9mm del aislamiento de los cables para garantizar un correcto funcionamiento de los terminales.
 - Use un solo cable para cada conector de terminal.
 - Use un borne de conexión para cada cable.
 - La instalación puede requerir el asesoramiento de una persona cualificada.
 - Luminarias aptas para uso interior (no exterior).

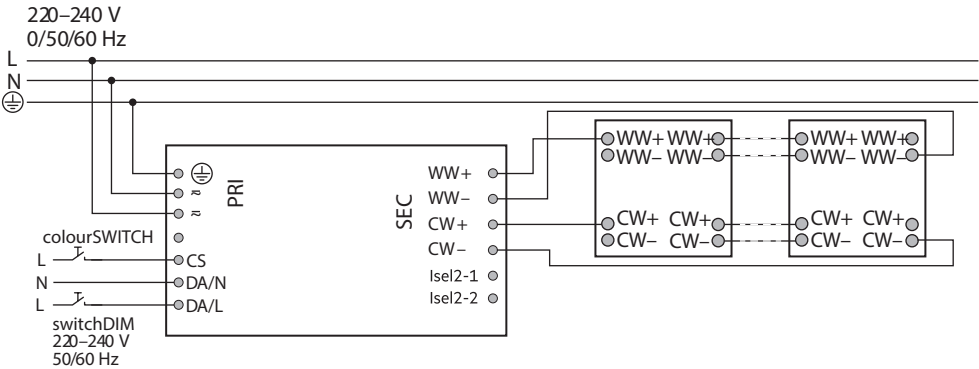


- Indicaciones del cableado**
- Todas las conexiones deben mantenerse lo más cortas posible para asegurar un buen comportamiento EMI.
 - La conexión a tierra no es necesaria para el funcionamiento del dispositivo, pero mejorará el comportamiento EMI.
 - La longitud máxima del cable secundario es de 2 m (circuito de 4 m).
 - La conmutación secundaria no está permitida.
 - Un cableado incorrecto puede dañar los módulos LED.



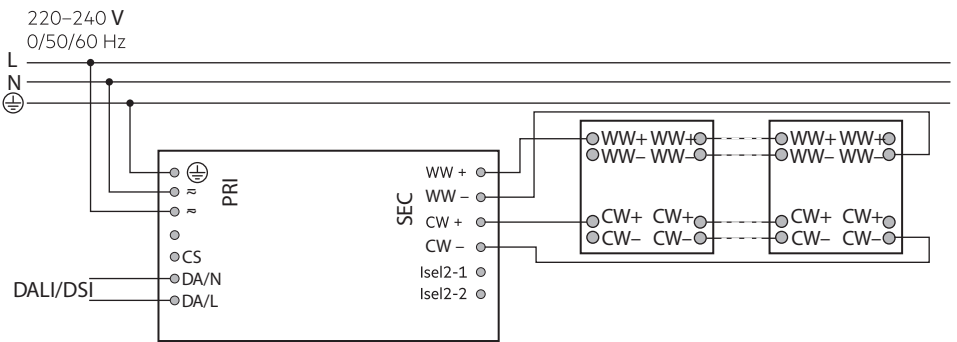
T: switchDIM y colourSWITCH

Circuito switchDIM y colourSWITCH para LLE premium

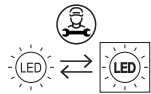


T: DALI/DSI

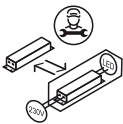
Circuito DALI/DSI para LLE premium



ACTUALIZABLE, SUSTITUIBLE, REPARABLE



El mantenimiento de la fuente de luz de esta luminaria solo debe ser efectuado por el fabricante o su agente de servicio o una persona cualificada similar.



El mantenimiento de los dispositivos electrónicos de esta luminaria solo debe ser efectuado por el fabricante o su agente de servicio o una persona cualificada similar.

1

2

3