



320KRM.4-I740



Baliza con doble emisión de luz, distribución simétrica.  
Altura de la baliza 675mm.  
Grado de protección contra el polvo y la humedad: IP66 completo.  
Grado de protección contra impactos mecánicos nocivos: IK10.  
Perfil de aluminio extruido recubierto con polvo de poliéster y con tratamiento anticorrosivo C4 para garantizar su durabilidad. Acabado de pintura: texturizado. Disponible en varios colores, RAL personalizado bajo pedido. Igualmente, disponible bajo pedido, revestimiento C5-M especial para ambientes altamente corrosivos.  
Difusor frontal de policarbonato transparente de 4mm.  
Difusor interior opal.  
Junta de silicona.  
Dispositivo anti condensación.  
Placa LED de circuito impreso de diseño lineal.  
Driver integral incluido.  
Opciones electrónicas para el control de la luz: DALI-2.  
El driver que contiene esta luminaria cumple con la Directiva Europea 2009/125/EC que contempla los límites del parpadeo:  $PstLM \leq 1$  y  $SVM \leq 0,4$ .  
Tornillos de cierre en acero inoxidable A4. En opción, tornillos antivandálicos en acero inoxidable A2.  
Conector IP68 no incluido, debe solicitarse por separado: F3.A3 (On/Off) / F3.A5 (DALI).  
Pre-cableado de 35cm de cable 3x1mm2.  
Base de montaje para instalación en suelo suministrada.  
Accesorio para instalación en hormigón referencia F3.P2.KRM.  
Accesorio para instalación en césped referencia F3.O2.KRM.

**Luminaria - Flujo luminoso:** 2x1249lm

**Luminaria - Potencia conectada:** 34.42 W

**Luminaria - Eficiencia:** 36 lm/W

**Fuente de luz - Flujo luminoso:** 2x2775lm

**Fuente de luz - Potencia:** 2x16 W

**Corriente Constante:** 350 mA

**CRI:** 80

**Temperatura de color:** 5000K

**Tolerancia Cromática:** MacAdam 3

**Haz:** 91°

**LOR:** 45%

**Vida útil media:** 50000h

**Factor de fiabilidad:** >60000h L80B10

**Grupo de seguridad fotobiológica:** 1

**El producto contiene una fuente de luz de eficiencia energética clase C**

**Equipamiento electrónico**

**S:** On/Off (AC/DC)

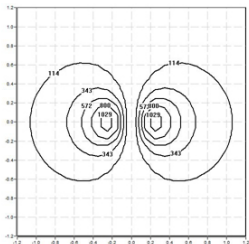
**D:** DALI-2/switchDIM/corridorFUNCTION

**B:** Bluetooth-Casambi

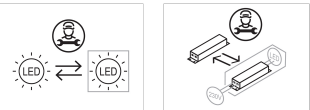
\*Añadir cualquiera de los sufijos **-S**, **-D**, **-B** después de la referencia para indicar su elección de equipo electrónico.

**Acabados**

**1:** RAL9010: Blanco Puro texturizado, **2:** RAL9005: Negro Oscuro texturizado, **4:** RAL7016: Gris Antracita texturizado, **7:** RAL9006: Aluminio Blanco texturizado



**Actualizable, sustituible, reparable**



Nota

La tecnología y el rendimiento del LED están en constante evolución. En consecuencia, es necesario validar los datos técnicos con ROVASI para asegurar que siguen siendo vigentes. Los datos actualizados se facilitarán bajo petición. [Fecha última revisión 20.05.2024]

**5 años de garantía**



BSI Cert ISO 9001:2015 - nºFM 39346  
BSI Cert ISO 14001:2015 - nºEMS 554685

**ROVASI S.L.**  
Ronda de la Font Grossa, 15  
Pol. Ind. La Gavarra  
08540 Centelles | Barcelona  
España

**Contacto**  
T. +34 93 881 35 12    info@rovasi.com  
T. +34 93 881 37 13    [www.rovasi.com](http://www.rovasi.com)