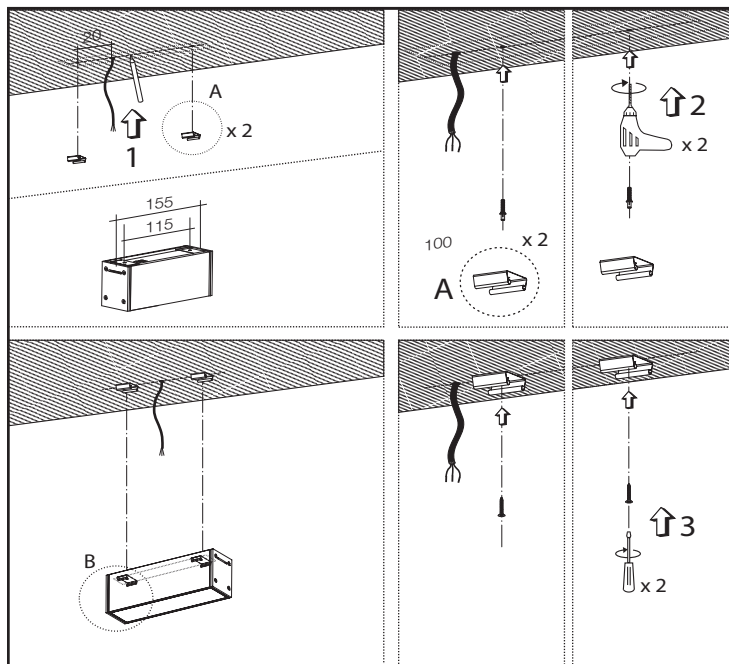


# District XS 300

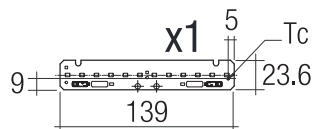
Downlights lineals de superfície IP66

## INSTRUCCIONS D'INSTAL·LACIÓ

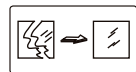
**ROVASI**  
Positive Lighting



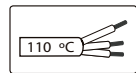
Accessori aconsellat: caixa de connexió IP68 F3.A3



Tc max=85°C Risk group(EN 62471:2008)=0



Les lluminàries només s'han d'utilitzar amb la coberta de protecció. Vidre trempat o policarbonat de protecció de 141x52,5 mm de dimensions i 4 mm de gruix.



El cable d'instal·lació ha de suportar una temperatura de 110°C. El cable mànega ha de ser de 3x1 mm². És necessari que la instal·lació l'efectuï un professional qualificat.



Indicacions generals de seguretat: la informació sobre les condicions d'ús de les lluminàries tals com classe, IP, IK etc...poden consultar-se tant a l'etiquetatge de la lluminària com a la nostra pàgina web [www.rovasi.com](http://www.rovasi.com).

Els esquemes de cablejat es detallen a la pàgina 2 d'aquest document.

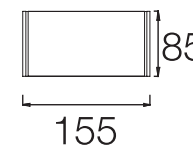
### EQUIPAMENT ELECTRÒNIC

S: On/Off.

### ACCESSORIS

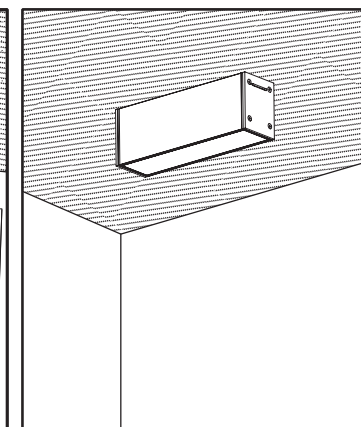
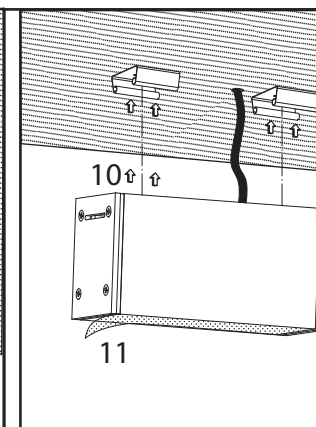
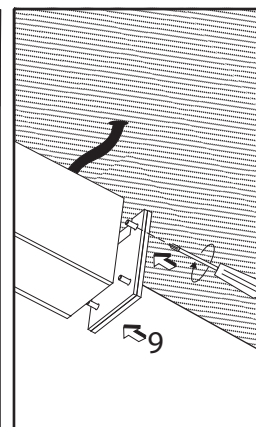
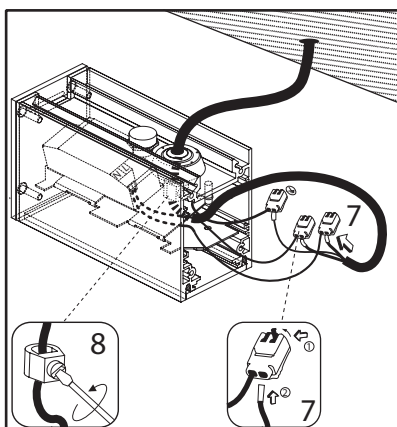
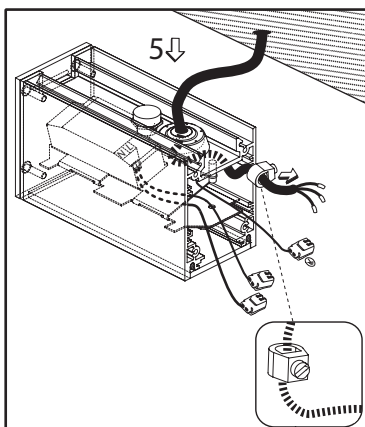
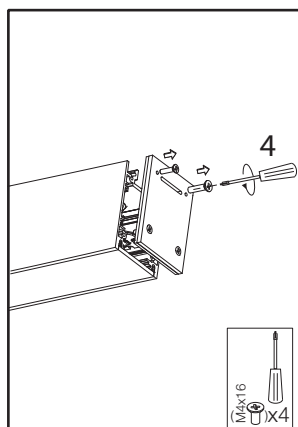


**F3.A3**  
On/Off



3.9W / 350mA

334DSX.4.01-I1120  
334DSX.4.01-I1121



La tecnologia i el rendiment del LED estan en constant evolució. Per tant, cal validar les dades tècniques amb ROVASI per assegurar que segueixen sent vigents. Les dades actualitzades es facilitaran sota petició. [17.02.2022]



BSI Cert ISO 9001:2015 - n°FM 39346  
BSI Cert ISO 14001:2015 - n°EMS 554685

Ronda de la Font-Grossa 15  
Pol. Ind. La Gavarra  
08540 Centelles | Barcelona

T. 34 93 881 35 12  
T. 34 93 881 37 13

info@rovasi.com  
**rovasi.com**

La font de llum d'aquesta lluminària ha de ser substituïda pel fabricant, el seu servei tècnic o un professional qualificat.

#### Instruccions d'instal·lació. Cables d'alimentació a xarxa.

- Tipus de cablejat i secció transversal.
- Cable de secció transversal de 1,5mm<sup>2</sup> Pelar uns 8,5-9,5mm de l'aïllament dels cables per garantir un correcte funcionament dels terminals.
- Utilitzi només un cable per cada connector del terminal.
- Utilitzi un born de connexió per cada cable.
- La instal·lació pot necessitar l'assessorament d'una persona qualificada.
- Luminàries individuals aptes per ús exterior.

#### Indicacions del cablejat

- La llargada màxima del cable és de 190mm.
- Disposa de protecció de sobrecàrrega, curtcircuit, circuit obert i protecció tèrmica.

Circuit **S: On/Off**

220-240 V  
50/60 Hz



Terminal d'entrada/ Terminal de sortida

