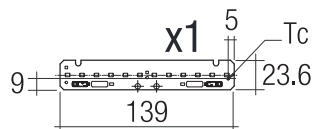
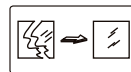


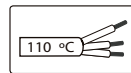
Accesorio recomendado: caja de conexión IP68, F3.A3



Tc max=85°C Risk group(EN 62471:2008)=0



Las luminarias solo deben usarse con su cubierta de protección. Vidrio templado o policarbonato de protección de 141x52,5 mm de dimensiones y 4 mm de espesor.



El cable de instalación debe soportar una temperatura de 110°C. El cable manguera debe ser de 3x1 mm². Se necesita un profesional cualificado para realizar la instalación.



Indicaciones generales de seguridad: la información sobre las condiciones de uso de las luminarias tales como clase, IP, IK etc...pueden consultarse tanto en la etiqueta de la luminaria como en nuestra página web [www.rovasi.com](http://www.rovasi.com).

Los esquemas de cableado se detallan en la página 2 de este documento.

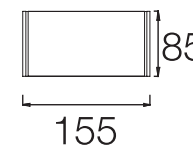
### EQUIPO ELECTRÓNICO

S: On/Off.

### ACCESORIOS

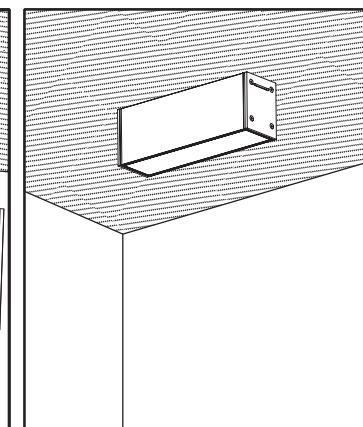
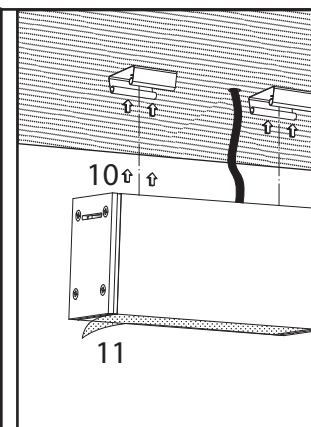
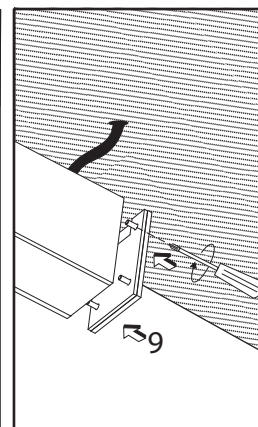
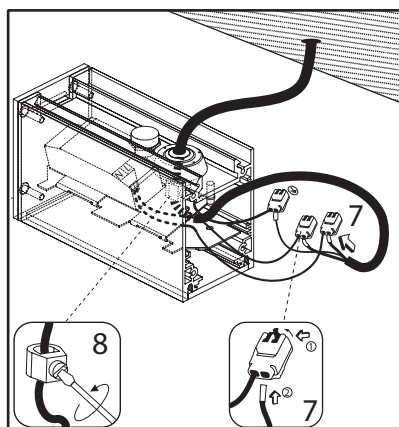
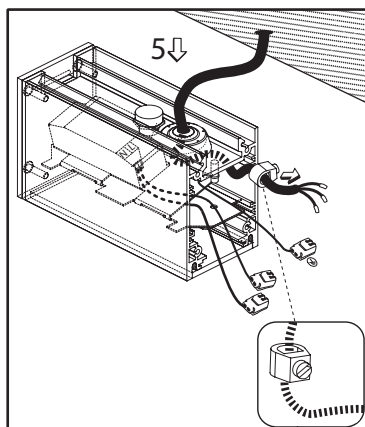
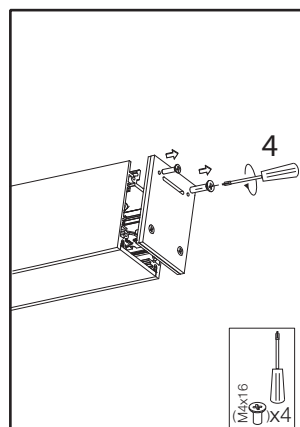


**F3.A3**  
On/Off



1.6W / 150mA

364DSX.4.01-I1116  
364DSX.4.01-I1117



La tecnología y el rendimiento del LED están en constante evolución. En consecuencia, es necesario validar los datos técnicos con ROVASI para asegurar que siguen siendo vigentes. Los datos actualizados se facilitarán bajo petición. [15.02.2022]

#### Instrucciones de instalación. Cables de alimentación a red.

- Tipo de cableado y sección transversal
- Cable de sección transversal de 1,5mm<sup>2</sup> Pele unos 8,5-9,5 mm del aislamiento de los cables para garantizar un correcto funcionamiento de los terminales.
- Use un solo cable para cada conector de terminal.
- Use un borne de conexión para cada cable.
- La instalación puede requerir el asesoramiento de una persona cualificada.
- Luminarias individuales aptas para uso exterior.

#### Indicaciones del cableado

- La longitud máxima del cable es de 190mm.
- Dispone de protección de sobrecarga, cortocircuito, circuito abierto y protección térmica.

Circuito

S: On/Off

220-240 V

50/60 Hz



Terminal de entrada/ Terminal de salida.

