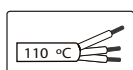



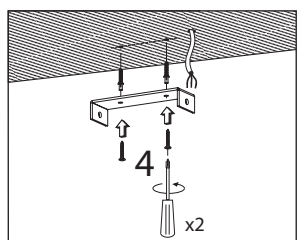
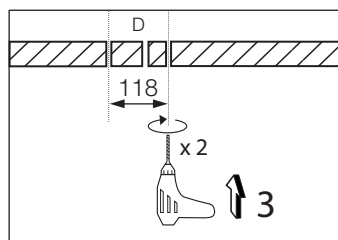
Tc max=105°C  
Risk group(EN 62471:2008)=1



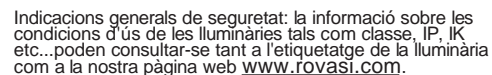
 El cable d'instal·lació ha de suportar una temperatura de 110°C. El cable mànega ha de ser de 3x1 mm<sup>2</sup>. És necessari que la instal·lació l'efectui un professional qualificat.



No acumuli l'excés de cable a dins de la lluminària.



Distància entre orificis de fixació (D). Els cargols de muntatge no estan inclosos.

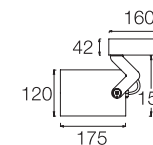


Els esquemes de cablejat es detallen a la pàgina 2 d'aquest document.

## EQUIPAMENT ELECTRÒNIC

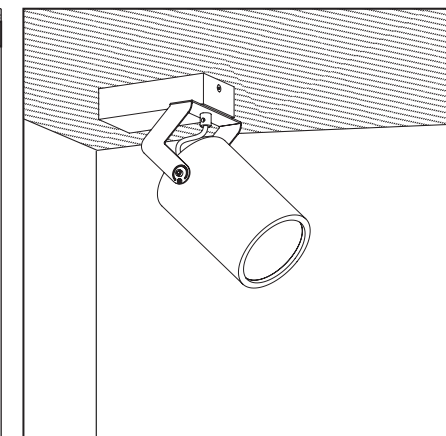
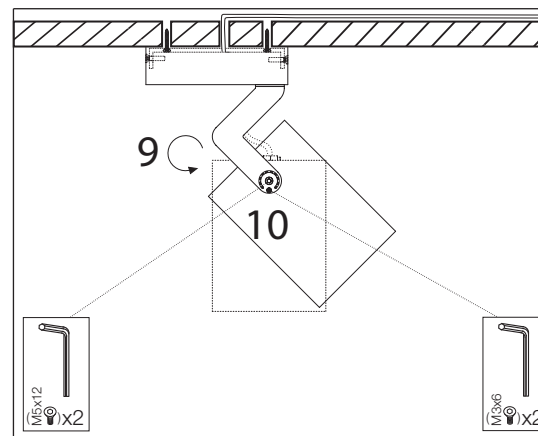
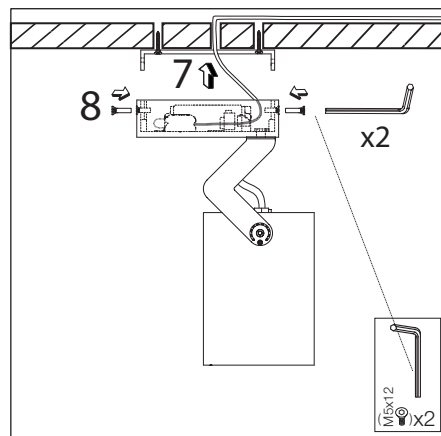
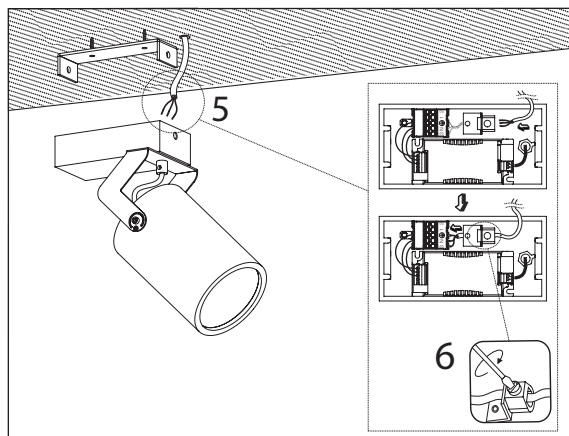
**S:** On/Off.

**DB:** DALI. Accessoris disponibles pels drivers de regulació de la llum.



17W / 500mA

307MOV.1-I869  
307MOV.1-I870  
307MOV.1-I871  
307MOV.1-I872  
307MOV.1-I873  
307MOV.1-I874



La tecnologia i el rendiment del LED estan en constant evolució. Per tant, cal validar les dades tècniques amb ROVASI per assegurar que segueixen sent vigents. Les dades actualitzades es facilitaran sota petició. [17.02.2022]



BSI Cert ISO 9001:2015 - nºFM 39346  
BSI Cert ISO 14001:2015 - nºEMS 554685

Ronda de la Font-Grossa 15  
Pol. Ind. La Gavarra  
08540 Centelles | Barcelona

T. 34 93 881 35 12  
T. 34 93 881 37 13

info@rovasi.com  
**rovasi.com**

La font de llum d'aquesta luminària ha de ser substituïda pel fabricant, el seu servei tècnic o un professional qualificat.

# **Instruccions d'instal·lació. Cables d'alimentació a xarxa.**

- Tipus de cablejat i secció transversal:
- Cable de secció transversal 0,5 -1,5mm².
- Pelar uns 8,5-9,5 mm de l'aïllament dels cables per garantir un correcte funcionament dels terminals.
- Utilitzi només un cable per cada connector del terminal.
- Utilitzi un born de connexió per cada cable.
- La instal·lació pot necessitar l'assessorament d'una persona qualificada.
- Luminàries individuals aptes per a ús interior (no exterior).

# **Indicacions del cablejat**

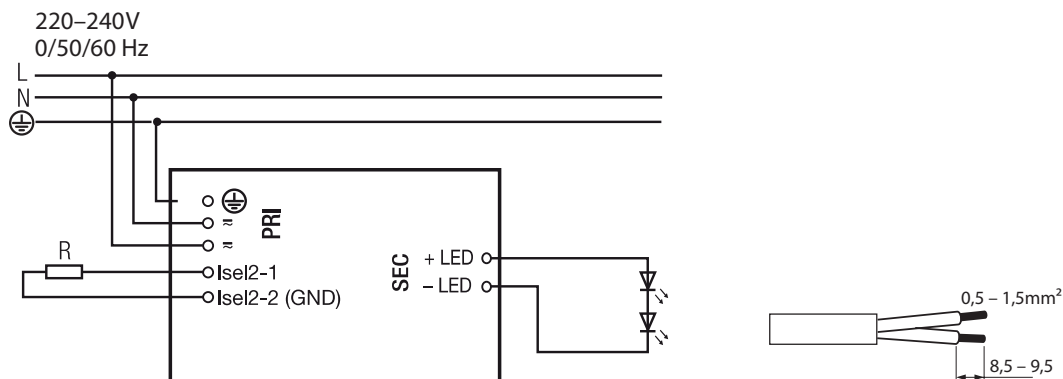
- Els cables han de funcionar per separat de les connexions i cables de la xarxa elèctrica per garantir unes bones condicions de EMC.
- La llargada màxima del cable secundari és de 2 m (circuit de 4 m). La commutació secundària no està permesa.
- El cablejat incorrecte pot fer malbé el mòdul LED.
- El driver LED no té protecció de polaritat inversa en el costat del secundari. Una polaritat incorrecta pot fer malbé el mòdul led sense protecció de polaritat inversa.

Alliberament del cable

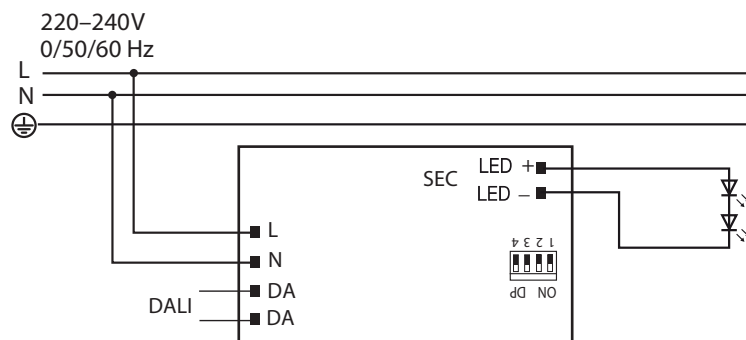


Prémer avall i extreure el cable frontal.

Circuit S: ON/OFF Equip electrònic de corrent constant.



Circuit D: DALI



I-LED	P <sub>rated</sub>	1	2	3	4	I-LED	P <sub>rated</sub>	1	2	3	4
150 mA	7,8 W	0	1	0	0	450mA	23,4 W	1	0	1	0
200 mA	10,4 W	0	1	0	1	500mA	26 W	1	0	1	1
250 mA	13 W	0	1	1	0	550mA	26,1 W	1	1	0	0
300 mA	15,6 W	0	1	1	1	600mA	26,1 W	1	1	0	1
350 mA	18,2 W	1	0	0	0	650mA	26 W	1	1	1	0
400 mA	20,8 W	1	0	0	1	700mA	26,3 W	1	1	1	1

- La llargada màxima del cable secundari és de 1,5m.

