

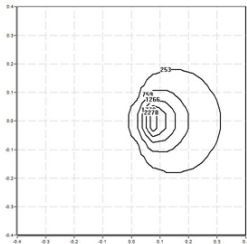


120KXS.4-I1119



Baliza con emisión frontal de la luz, distribución simétrica.
Altura de la baliza 255mm.
Grado de protección contra el polvo y la humedad: IP66 completo.
Grado de protección contra impactos mecánicos nocivos: IK10.
Perfil de aluminio extruido recubierto con polvo de poliéster y con tratamiento anticorrosivo C4 para garantizar su durabilidad. Acabado de pintura: texturizado. Disponible en varios colores, RAL personalizado bajo pedido. Igualmente, disponible bajo pedido, revestimiento C5-M especial para ambientes altamente corrosivos.
Tornillos de cierre en acero inoxidable A4. En opción, tornillos antivandálicos en acero inoxidable A2.
Difusor de protección de policarbonato transparente de 4mm.
Difusor interior de policarbonato opal.
Junta de silicona.
Placa de circuito impreso de diseño lineal con alta eficiencia energética.
Driver integrado en el cuerpo de la luminaria incluido. Temperatura ambiente: hasta 50°C.
El driver que contiene esta luminaria cumple con la Directiva Europea 2009/125/EC que contempla los límites del parpadeo: PstLM≤1 y SVM≤0,4.
Dispositivo anti-condensación.
Conector IP68 no incluido, debe solicitarse por separado: F3.A3 (On/Off).
Pre-cableado de 35cm de cable 3x1mm².
Base de montaje para instalación en suelo suministrada.
Accesorio para instalación en hormigón referencia F3.P1.KRM.
Accesorio para instalación en césped referencia F3.O1.KRM.

Luminaria - Flujo luminoso: 241lm
Luminaria - Potencia conectada: 4.43 W
Luminaria - Eficiencia: 54 lm/W
Fuente de luz - Flujo luminoso: 535lm
Fuente de luz - Potencia: 2.7 W
Corriente Constante: 250 mA
CRI: >80
Temperatura de color: 4000K
Tolerancia Cromática: MacAdam 3
Haz: 100°
LOR: 45%
Vida útil media: 50000h
Factor de fiabilidad: >72000h L80B10
Grupo de seguridad fotobiológica: 1
El producto contiene una fuente de luz de eficiencia energética clase C



Equipamiento electrónico
S: On/Off
D: DALI-2/switchDIM

*Añadir cualquiera de los sufijos **-S**, **-D** después de la referencia para indicar su elección de equipo electrónico.

Acabados
1: RAL9010: Blanco Puro texturizado, **2:** RAL9005: Negro Oscuro texturizado, **4:** RAL7016: Gris Antracita texturizado, **7:** RAL9006: Aluminio Blanco texturizado

Actualizable, sustituible, reparable



Nota

La tecnología y el rendimiento del LED están en constante evolución. En consecuencia, es necesario validar los datos técnicos con ROVASI para asegurar que siguen siendo vigentes. Los datos actualizados se facilitarán bajo petición. [Fecha última revisión 01.05.2025]

5 años de garantía