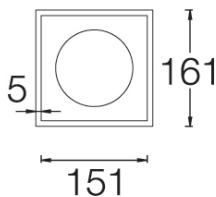
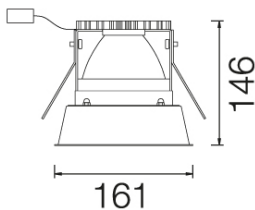
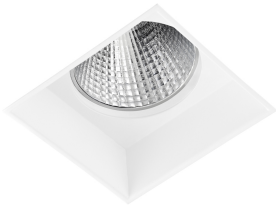


# BSQ OPTIMAL DISPLAY

Downlights empotrables con efecto sin aro

**ROVASI**  
Positive Lighting



104BSQ.1-R1147



IP20

850°



154 x 154mm

1.62Kg



Downlights empotrables de techo con distribución simétrica de la luz para obtener una iluminación de trabajo, de acento o general eficaz.

Diseño cuadrado con efecto sin marco de 161mm x 161mm.

Pantalla interior de aluminio pintado en polvo disponible en varios acabados, RAL personalizado bajo pedido.

Para completar el efecto de esta luminaria se sugiere pintar la pantalla del mismo color RAL que el techo.

Reflector de aluminio de alta pureza en varios acabados: facetado metalizado o arenado metalizado según los distintos ángulos de apertura a obtener.

Accesorio disponible para incrementar el índice de protección a IP44 bajo techo [referencia M2.A0161].

Driver remoto incluido. Módulo LED para aplicaciones especiales.

Opciones electrónicas para la regulación de la luz: DALI-2.

El driver que contiene esta luminaria cumple con la Directiva Europea 2009/125/EC que contempla los límites del parpadeo: PstLM≤1 y SVM≤0,4.

Gestión pasiva de la temperatura: disipación térmica mediante disipador de aluminio.

Instalación en techo mediante estructura de acero galvanizado con tornillos.

**Luminaria - Flujo luminoso:** 1487lm

**Luminaria - Potencia conectada:** 12.61 W

**Fuente de luz - Flujo luminoso:** 1635lm

**Fuente de luz - Potencia:** 11 W

**Corriente Constante:** 350 mA

**CRI:** >90

**Temperatura de color:** GOLD

**Tolerancia Cromática:** MacAdam 3

**Haz:** 24°

**LOR:** 91%

**Vida útil media:** 50000h

**Factor de fiabilidad:** 51000h L80B10

**UGR:** 16

**Grupo de seguridad fotobiológica:** 1

**Cd/Klm:** 3580

**El producto contiene una fuente de luz de eficiencia energética clase E**

## Equipamiento electrónico

**K:** On/Off (basic)

**S:** On/Off (AC/DC + se puede puentear)

**SE:** On/Off (AC/DC+se puede puentear) + Batería 3h

**D:** DALI-2/switchDIM/corridorFUNCTION

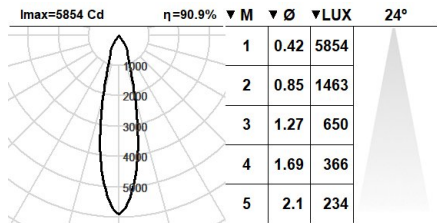
**DE:** DALI-2/switchDIM/corridorFUNCTION + 3h batería

**B:** Bluetooth-Casambi

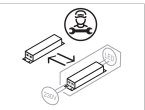
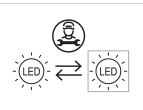
\*Añadir cualquiera de los sufijos **-K, -S, -SE, -D, -DE, -B** después de la referencia para indicar su elección de equipo electrónico.

## Acabados

**2:** RAL9005: Negro Oscuro, **4:** RAL7016: Gris Antracita, **7:** RAL9006: Aluminio Blanco, **1:** RAL9010: Blanco Puro



## Actualizable, sustituible, reparable



Nota

La tecnología y el rendimiento del LED están en constante evolución. En consecuencia, es necesario validar los datos técnicos con ROVASI para asegurar que siguen siendo vigentes. Los datos actualizados se facilitarán bajo petición. [Fecha última revisión 02.06.2024]

5 años de garantía



BSI Cert ISO 9001:2015 - n°FM 39346  
BSI Cert ISO 14001:2015 - n°EMS 554685

## ROVASI S.L.

Ronda de la Font Grossa, 15  
Pol. Ind. La Gavarra  
08540 Centelles | Barcelona  
España

## Contacto

T. +34 93 881 35 12 info@rovasi.com  
T. +34 93 881 37 13 www.rovasi.com