

(D) Distancia entre agujeros de fijación. (A) Perforar mínimamente la membrana gris para poder introducir el cable eléctrico. Los tornillos de montaje no están incluidos.

Tc max=105°C  
Risk group(EN 62471:2008)=1

Las luminarias solo deben usarse con su cubierta de protección. Vidrio templado o policarbonato de protección de 89 mm de diámetro y 5 mm de espesor.

El cable de instalación debe soportar una temperatura de 110°C. El cable manguera debe ser de 3x1 mm². Se necesita un profesional cualificado para realizar la instalación.

No acumular el exceso de cable dentro de la luminaria.

Indicaciones generales de seguridad: la información sobre las condiciones de uso de las luminarias tales como clase, IP, IK etc...pueden consultarse tanto en la etiqueta de la luminaria como en nuestra página web [www.rovasi.com](http://www.rovasi.com).

Los esquemas de cableado se detallan en la página 2 de este documento.

**EQUIPO ELECTRÓNICO**

**S:** On/Off.

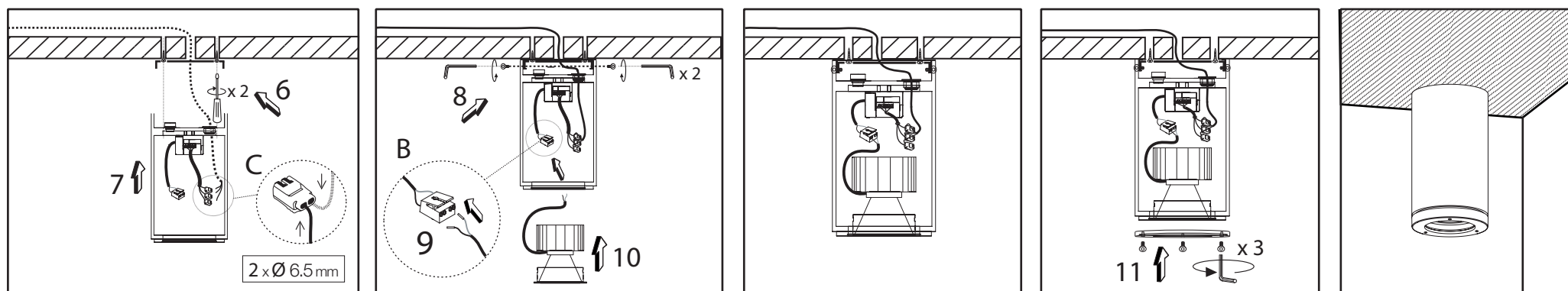
**DB:** DALI. Accesorios disponibles para los drivers de regulación de la luz.

120

216

9.7W / 300mA

122SUP.1.01-I1169  
122SUP.1.01-I1170  
122SUP.1.01-I1171



La tecnología y el rendimiento del LED están en constante evolución. En consecuencia, es necesario validar los datos técnicos con ROVASI para asegurar que siguen siendo vigentes. Los datos actualizados se facilitarán bajo petición. [16.02.2022]

#### Instrucciones de instalación. Cables de alimentación a red

- Tipo de cableado y sección transversal
- Cable de sección transversal de 0,2-1,5mm<sup>2</sup> Pele unos 8,5-9,5 mm del aislamiento de los cables para garantizar un correcto funcionamiento de los terminales.
- Use un solo cable para cada conector de terminal.
- Use un borne de conexión para cada cable.
- La instalación puede requerir el asesoramiento de una persona cualificada.
- Luminarias individuales aptas para uso exterior.

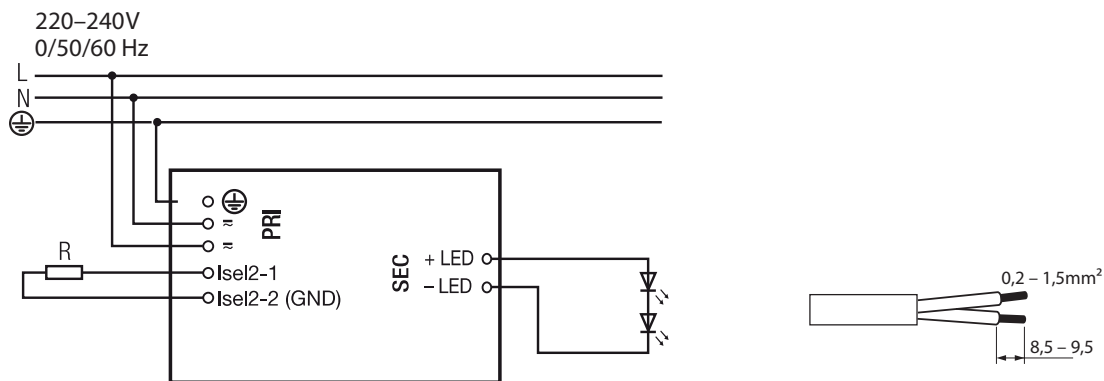
#### Indicaciones del cableado

- Los cables deben funcionar por separado de las conexiones de la red eléctrica y los cables de la red eléctrica para garantizar buenas condiciones de EMC.
- La longitud máxima del cable secundario es de 2 m (circuito de 4 m). La conmutación secundaria no está permitida.
- El cableado incorrecto puede dañar el módulo LED.
- El driver LED no tiene protección de polaridad inversa en el lado del secundario. Una polaridad incorrecta puede dañar el módulo led sin protección de polaridad inversa.

Liberación del cableado



Circuito S: ON/OFF Equipo electrónico de corriente constante.



Circuito DB: DALI

