

## 120UND.4-I1172



Baliza con emisión de luz de 360°, haz radial.

Cabeza de baliza de 140mm de diámetro.

Luminaria de 300mm de altura.

Grado de protección contra el polvo y la humedad: IP66 completo.

Grado de protección contra impactos mecánicos nocivos: IK06.

Cuerpo y cubierta superior de fundición de aluminio y tubo de aluminio extruido recubiertos con polvo de poliéster y con tratamiento anticorrosivo C4 para garantizar su durabilidad. Acabado de pintura: texturizado. Disponible en varios colores, RAL personalizado bajo pedido. Igualmente, disponible bajo pedido, revestimiento C5-M especial para ambientes altamente corrosivos.

Vidrio de borosilicato opal de 7mm.

Tornillos de cierre en acero inoxidable A4. En opción, tornillos antivandálicos en acero inoxidable A2.

Junta de silicona.

Dispositivo anti condensación.

PCB en la parte superior de la luminaria.

Driver integral incluido. Temperatura ambiente: hasta 50°C.

Opciones electrónicas para el control de la luz: DALI.

Pre-cableado con 25cm de cable 3x1mm<sup>2</sup>.

Doble prensaestopas para instalación en series.

Conector IP68 no incluido, debe solicitarse por separado: F3.A3 (On/Off) / F3.A5 (DALI).

Base de montaje para instalación suministrada con la baliza.

Accesorio para instalación en hormigón referencia F3.P1.BLD.

Accesorio para instalación en césped referencia F3.O1.BLD.

**Luminaria - Flujo luminoso:** 341lm

**Luminaria - Potencia conectada:** 7.5 W

**Luminaria - Eficiencia:** 45 lm/W

**Fuente de luz - Flujo luminoso:** 774lm

**Fuente de luz - Potencia:** 7.5 W

**Corriente Constante:** 350 mA

**CRI:** 93

**Temperatura de color:** 2700K

**Tolerancia Cromática:** MacAdam 4

**Haz:** 360°

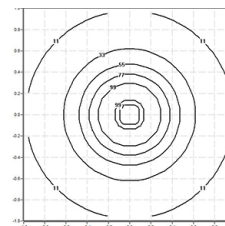
**LOR:** 44%

**Vida útil media:** 50000h

**Factor de fiabilidad:** 52000h L80B50

**Grupo de seguridad fotobiológica:** 1

**El producto contiene una fuente de luz de eficiencia energética clase** consult



#### Equipamiento electrónico

**S:** On/Off

**D:** DALI-2/switchDIM/corridorFUNCTION

\*Añadir cualquiera de los sufijos **-S**, **-D** después de la referencia para indicar su elección de equipo electrónico.

#### Acabados

**1:** RAL9010: Blanco Puro texturizado, **2:** RAL9005: Negro Oscuro texturizado, **4:** RAL7016: Gris Antracita texturizado,

**7:** RAL9006: Aluminio Blanco texturizado

#### Actualizable, sustituible, reparable



#### Nota

La tecnología y el rendimiento del LED están en constante evolución. En consecuencia, es necesario validar los datos técnicos con ROVASI para asegurar que siguen siendo vigentes. Los datos actualizados se facilitarán bajo petición. [Fecha última revisión 04.05.2024]

#### 5 años de garantía



BSI Cert ISO 9001:2015 - n°FM 39346

BSI Cert ISO 14001:2015 - n°EMS 554685

#### ROVASI S.L.

Ronda de la Font Grossa, 15  
Pol. Ind. La Gavarra  
08540 Centelles | Barcelona  
España

#### Contacto

T. +34 93 881 35 12 info@rovasi.com  
T. +34 93 881 37 13 [www.rovasi.com](http://www.rovasi.com)