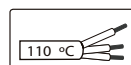


Tc max=75°C Risk group(EN 62471:2008)=1



Le câble de l'installation doit être en mesure de résister à une température de 110°C. Le câble flexible doit être de 3x1 mm² et

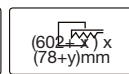
3x1,5 mm². L'installation doit être effectuée par un professionnel dûment qualifié.



Veillez à ne pas revêtir d'un matériau d'isolation thermique ou similaire.



Veillez ne pas tasser l'excédent de câble dans le luminaire.



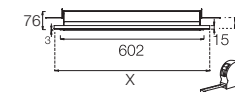
Indications générales de sécurité: l'information sur les conditions d'utilisation des luminaires telles que classe, IP, Ik, etc...peuvent être consultées soit sur l'étiquette du luminaire soit sur notre site web www.rovasi.com.

Les schémas de câblage sont repris à la page 2 de ce document.

ÉQUIPEMENT ÉLECTRONIQUE

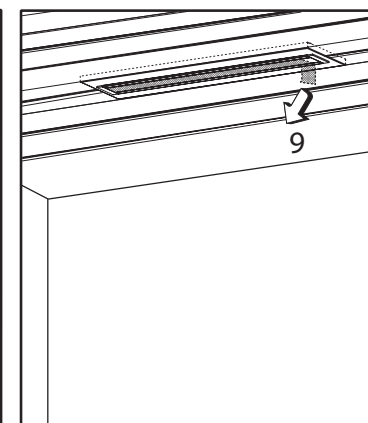
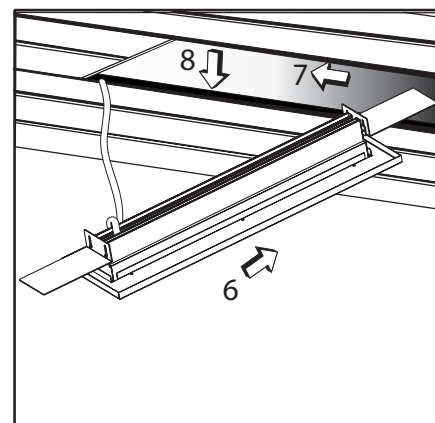
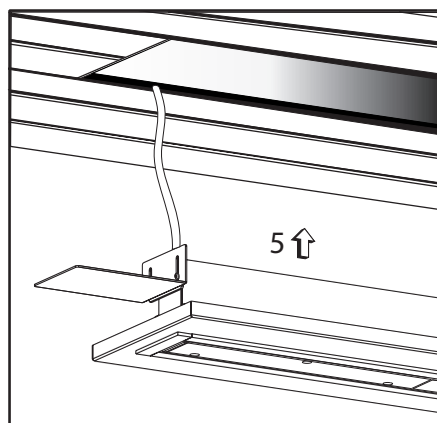
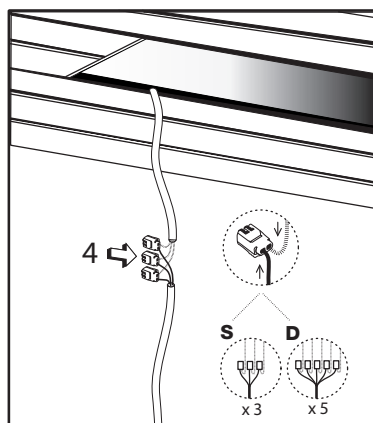
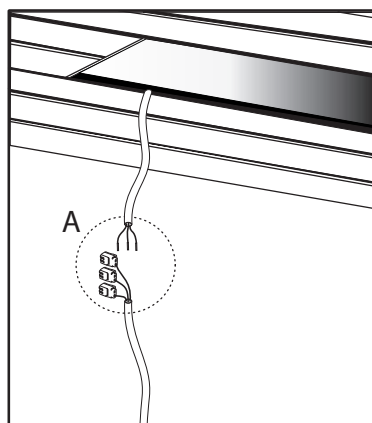
S: On/Off.

D: DALI/DSI/switchDIM. Accessoires disponibles pour les drivers de regulation de l'éclairage.



17.07W / 500mA

161GOR.1-I981
161GOR.1-I982
161GOR.1-I983



Ce produit contient une source lumineuse de classe d'efficacité énergétique C.

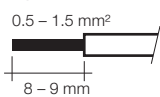
La technologie LED et les données de performance évoluent constamment. Ces informations doivent donc être validées avec ROVASI à fin d'assurer qu'elles restent toujours actualisées. Les données mises à jour seront fournies sur demande. [22.03.2023]

DIRECTIVES DE CÂBLAGE

Instructions pour l'installation. Câbles d'alimentation principale

- . Type de câblage et section transversale
- . Le fil massif jusqu'à 0.5 -1.5mm2 peut être utilisé pour le câblage.
- . Retirez 8-9mm d'isolation des câbles pour assurer un fonctionnement parfait des commutateurs à pression.
- . Utilisez un câble uniquement pour chaque borne de raccordement.
- . Utilisez chaque canal de serre-câbles pour un câble uniquement.
- . Il est possible que vous ayez besoin des conseils d'une personne qualifiée pour l'installation.
- . Les luminaires sont aptes pour une utilisation intérieure (pas extérieur).

Préparation du fil:



Directives concernant les câblages

- . Toutes les connexions doivent être aussi courtes que possible pour garantir un bon comportement EMI.
- . La mise à terre n'est pas nécessaire pour le fonctionnement du dispositif, mais elle améliorera le comportement EMI.
- . La longueur max. du câble secondaire est de 2 m (circuit de 4 m).
- . La commutation secondaire est interdite.
- . Un mauvais câblage peut endommager les modules LED.



Fil électrique desserré suite à une torsion et à une traction ou suite à l'utilisation d'un outil de desserrage d'1mm de diamètre.

Schéma de Câblage S: Standard ON/OFF

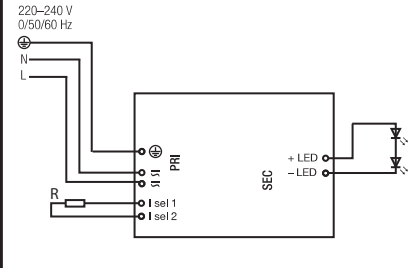


Schéma de Câblage D: DALI/DSI/SwitchDIM/corridorFUNCTION

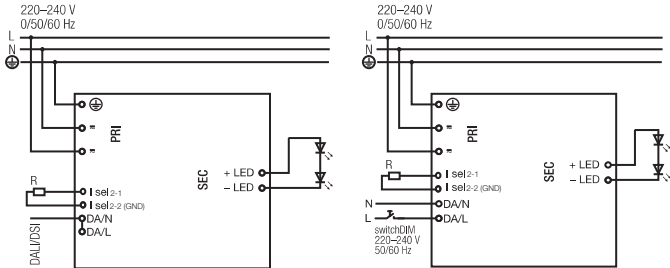


Schéma de Câblage A: 1-10V [à consulter]

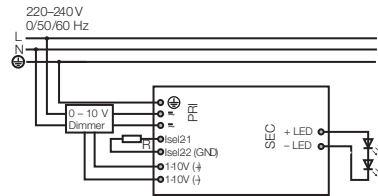
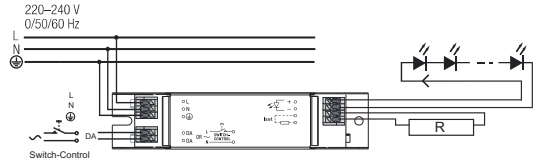
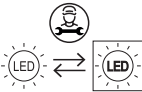


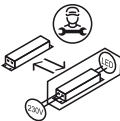
Schéma de Câblage DB: DALI



ÉVOLUTIVE, REMPLAÇABLE, RÉPARABLE

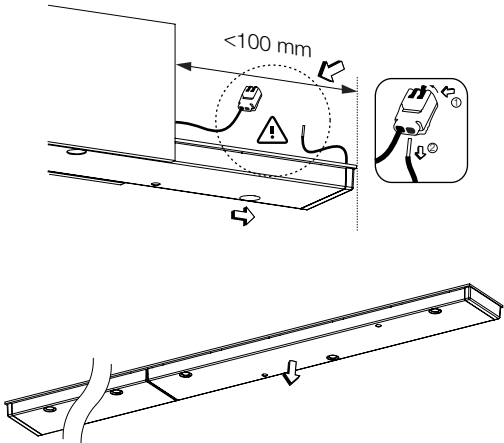


L'entretien de la source lumineuse de ce luminaire ne doit être effectué que par le fabricant, son agent de service ou une personne qualifiée similaire.

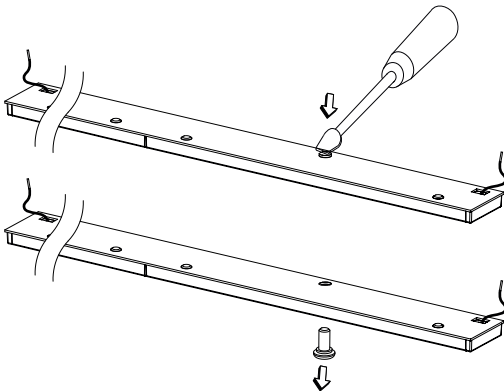


L'entretien des dispositifs électroniques de ce luminaire ne doit être effectué que par le fabricant, son agent de service ou une personne qualifiée similaire.

1



2



3

