



250GNX.4-I1198



Borne avec diffusion lumineuse de 360°, faisceau radial.

Tête de borne en 110mm de diamètre.

Hauteur du borne : 239mm.

Indice d'étanchéité à la poussière et à l'eau : IP66 protection intégrale.

Indice de protection contre les chocs mécaniques : IK10.

Corps et couvercle supérieur fabriqués en aluminium moulé sous pression et tube en aluminium extrudé recouverts d'une couche de peinture polyester en poudre et avec traitement C4 contre la corrosion afin d'en garantir la durabilité. Finition de la peinture, texturée. Disponible sous différentes finitions de couleur, RAL adapté aux besoins du client sur demande. Également, disponible sur demande, revêtement C5-M spécial pour environnements à très haute corrosivité.

Diffuseur en polycarbonate extrudé de 5 mm fabriqué avec des résines stabilisées aux UV. Finition transparent.

Réflecteur intérieur peint en blanc pour diriger la lumière et obtenir des résultats photométriques spécifiques.

Vis de verrouillage en acier inoxydable A4. En option, vis anti-vandalisme en acier inoxydable A2.

Joint en silicone.

Dispositif anti-condensation.

Plaque PCB sur la partie supérieure du luminaire.

Driver fourni à l'intérieur. Température ambiante: jusqu'à 50°C.

Options électroniques pour le contrôle de l'éclairage: DALI.

Pré-câblage de 25cm de câble 3x1mm².

Double entrée presse-étoupe pour installation en séries.

Connecteur IP68 à commander séparément: F3.A3 (On/Off) / F3.A5 (DALI).

Platine de montage pour fixation au sol fournie avec la borne.

Accessoire pour installation sur béton référence F3.P1.BLX.

Accessoire pour installation sur herbe référence F3.O1.BLX.

Luminaire - Flux lumineux: 473lm

Luminaire - Puissance connectée: 5.38 W

Luminaire - Efficacité: 88 lm/W

Source lumineuse - Flux lumineux: 910lm

Source lumineuse - Puissance: 4.84 W

Courant Constant: 150 mA

IRC: 80

Température de couleur: 4000K

Tolérance Chromatique: MacAdam 3

Faisceau: 360°

LOR: 52%

Durée de vie moyenne: 50000h

Facteur de fiabilité: L80B10 >72.000h

Groupe de sécurité Photobiologique: 1

Ce produit contient une source lumineuse de classe d'efficacité énergétique C

Équipement électronique

S: On/Off (AC/DC)

D: DALI-2/switchDIM/corridorFUNCTION

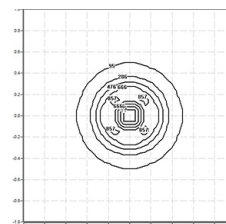
B: Bluetooth-Casambi

*Rajoutez quelque un des suffixes ci-dessus **-S**, **-D**, **-B** après la référence à fin d'indiquer votre choix d'équipement électronique.

Finitions

1: RAL9010: Blanc Pur texturé, **2:** RAL9005: Noir Foncé texturé, **4:** RAL7016: Gris Anthracite texturé, **7:** RAL9006: Aluminium Blanc texturé

Évolutive, Remplaçable, Réparable



Note

La technologie LED et les données de performance évoluent constamment. Ces informations doivent donc être validées avec ROVASI afin d'assurer qu'elles restent toujours actualisées. Les données mises à jour seront fournies sur demande. [Dernière révision 12.05.2024]

5 ans de garantie



BSI Cert ISO 9001:2015 - n°FM 39346

BSI Cert ISO 14001:2015 - n°EMS 554685

ROVASI S.L.

Ronda de la Font Grossa, 15
Pol. Ind. La Gavarra
08540 Centelles | Barcelona
Espagne

Contacte

T. +34 93 881 35 12 info@rovasi.com
T. +34 93 881 37 13 www.rovasi.com