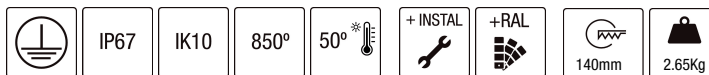


101BLT.4-I1189



Luminaire semi-encastré au sol avec diffusion lumineuse de 360°, faisceau radial pour obtenir un efficace éclairage des sols.

Conception circulaire de 140mm de diamètre.

Indice d'étanchéité à la poussière et à l'humidité: IP67 complète.

Indice de résistance aux chocs mécaniques: IK10.

Luminaire robuste et résistant à la corrosion grâce à son corps en fonte d'aluminium peint en noir et avec revêtement C5-M spécial pour environnements à très haute corrosivité.

Couvercle très robuste fabriqué en fonte d'aluminium recouvert d'une couche de peinture polyester en poudre et avec traitement C4 contre la corrosion afin d'en garantir la durabilité. Finition de la peinture, texturée. Disponible sous différentes finitions de couleur, RAL adapté aux besoins du client sur demande. Également, disponible sur demande, revêtement C5-M spécial pour environnements à très haute corrosivité.

Diffuseur en polycarbonate extrudé de 5 mm fabriqué avec des résines stabilisées aux UV. Finition opale.

Joint en caoutchouc de silicone résistant à la température.

Driver fourni à l'intérieur. Température ambiante: jusqu'à 50°C.

Options électroniques standard pour le contrôle de l'éclairage: DALI.

Gestion passive de la température: dissipation thermique via le corps de l'appareil en lui-même.

Installation au sol via deux points de fixation.

Livré avec un boîtier d'encastrement en aluminium.

Précâblage de 0,5 mètres de câble 3x1mm².

Connecteur IP68 à commander séparément: F3.A3. (On/Off) / F3.A5. (DALI-2).

Le driver dont est équipé ce luminaire satisfait à la directive européenne 2009/125/CE qui établit les limites de papillotement : PstLM ≤ 1 et SVM ≤ 0,4.

Luminaire - Flux lumineux: 80lm

Luminaire - Puissance connectée: 7.15 W

Luminaire - Efficacité: 11 lm/W

Source lumineuse - Flux lumineux: 1215lm

Source lumineuse - Puissance: 6.44 W

Courant Constant: 200 mA

IRC: 80

Température de couleur: 4000K

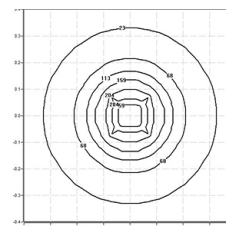
Tolérance Chromatique: MacAdam 3

LOR: 6.6%

Facteur de fiabilité des LED à Ta nominale = 25°C: 72.000h L80B10

Groupe de sécurité Photobiologique: 1

Ce produit contient une source lumineuse de classe d'efficacité énergétique C

**Équipement électronique**

S: On/Off (AC/DC)

D: DALI-2/switchDIM/corridorFUNCTION

B: Bluetooth-Casambi [5m]

*Rajoutez quelque un des suffixes ci-dessus **-S, -D, -B** après la référence à fin d'indiquer votre choix d'équipement électronique.

Finitions

1: RAL9010: Blanc Pur texturé, **2:** RAL9005: Noir Foncé texturé, **4:** RAL7016: Gris Anthracite texturé, **7:** RAL9006: Aluminium Blanc texturé, **80 Corten:**, **90:** RAL6005 Vert Mousse

Évolutive, Remplaçable, Réparable

Note

La technologie LED et les données de performance évoluent constamment. Ces informations doivent donc être validées avec ROVASI afin d'assurer qu'elles restent toujours actualisées. Les données mises à jour seront fournies sur demande. [Dernière révision 15.06.2025]

5 ans de garantie

BSI Cert ISO 9001:2015 - n°FM 39346

BSI Cert ISO 14001:2015 - n°EMS 554685

ROVASI S.L.

Ronda de la Font Grossa, 15
Pol. Ind. La Gavarra
08540 Centelles | Barcelona
Espagne

Contacte

T. +34 93 881 35 12 info@rovasi.com
T. +34 93 881 37 13 www.rovasi.com