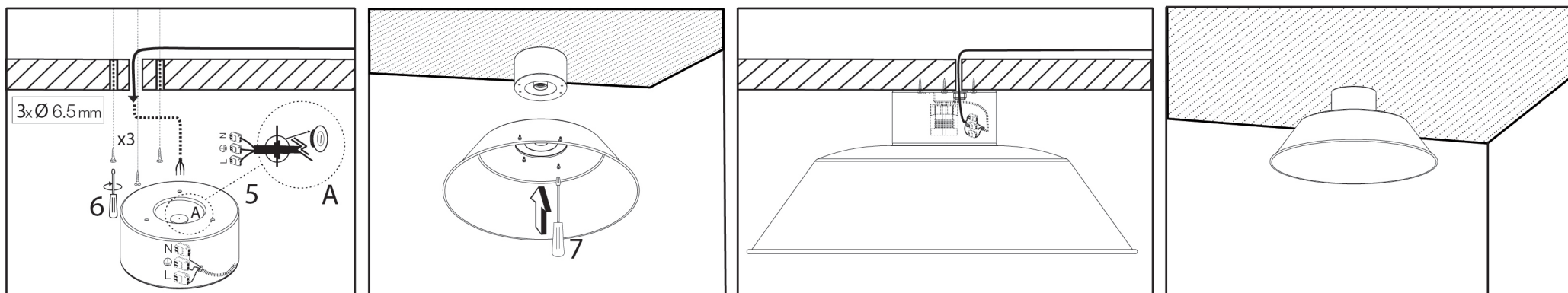


<p>Distance entre les orifices de fixation (D). Les boulons de montage ne sont pas inclus.</p>	<p> Attention : pour des raisons de sécurité, il est recommandé que l'installation du luminaire soit prise en charge par deux professionnels dûment qualifiés.</p> <p></p>	<p>Indications générales de sécurité: l'information sur les conditions d'utilisation des luminaires telles que classe, IP, IK, etc...peuvent être consultées soit sur l'étiquette du luminaire soit sur notre site web www.rovasi.com</p>	<p>Max 15W 310CPL.01.00</p>
--	--	---	---------------------------------



[08.10.2025]



BSI Cert ISO 9001:2015 - n°FM 39346
BSI Cert ISO 14001:2015 - n°EMS 554685

Ronda de la Font-Grossa 15
Pol. Ind. La Gavarra
08540 Centelles | Barcelona
Espagne

T. +34 93 881 35 12
T. +34 93 881 37 13

info@rovasi.com
rovasi.com