
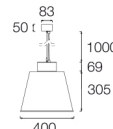
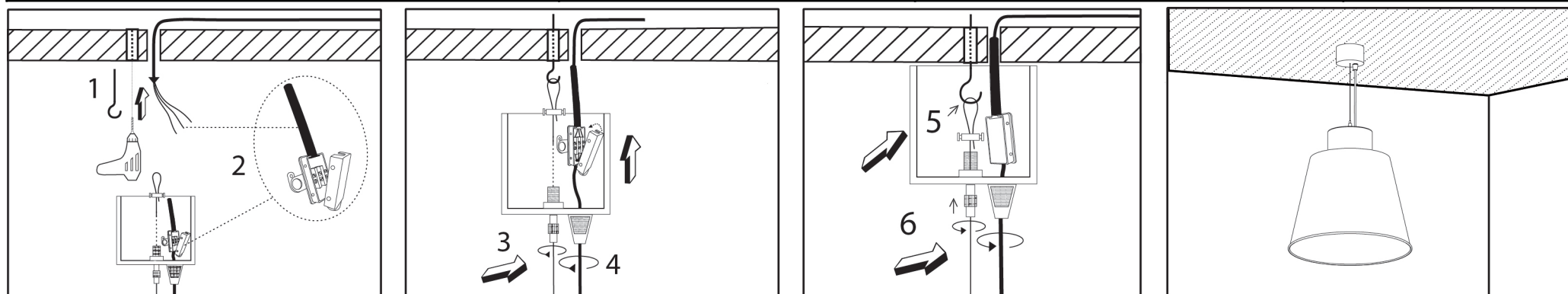
 <p>La longitud del cable estàndard i dels cables d'acer (1.000 mm) es pot ajustar al projecte actual.</p>	<p>Tc max=°C Risk group(EN 62471:2008)=</p> 	<p>Indicacions generals de seguretat: la informació sobre les condicions d'ús de les lluminàries tals com classe, IP, IK etc...poden consultar-se tant a l'etiquetatge de la lluminària com a la nostra pàgina web <a href="http://www.rovasi.com">www.rovasi.com</a></p> <p>Els esquemes de cablejat es detallen a la pàgina 2 d'aquest document.</p> <p><b>EQUIPAMENT ELECTRÒNIC</b></p> <p>:</p>	 <p>Max 15W / 0mA 430ALN.01.00</p>
---	---	---	---



**El producte conté una font de llum d'eficiència energètica classe Retrofit.**

La tecnologia i el rendiment del LED estan en constant evolució. Per tant, cal validar les dades tècniques amb ROVASI per assegurar que segueixen sent vigents. Les dades actualitzades es facilitaran sota petició. [08.10.2025]



BSI Cert ISO 9001:2015 - n°FM 39346  
BSI Cert ISO 14001:2015 - n°EMS 554685

Ronda de la Font-Grossa 15  
Pol. Ind. La Gavarra  
08540 Centelles | Barcelona

T. +34 93 881 35 12  
T. +34 93 881 37 13

info@rovasi.com  
**rovasi.com**