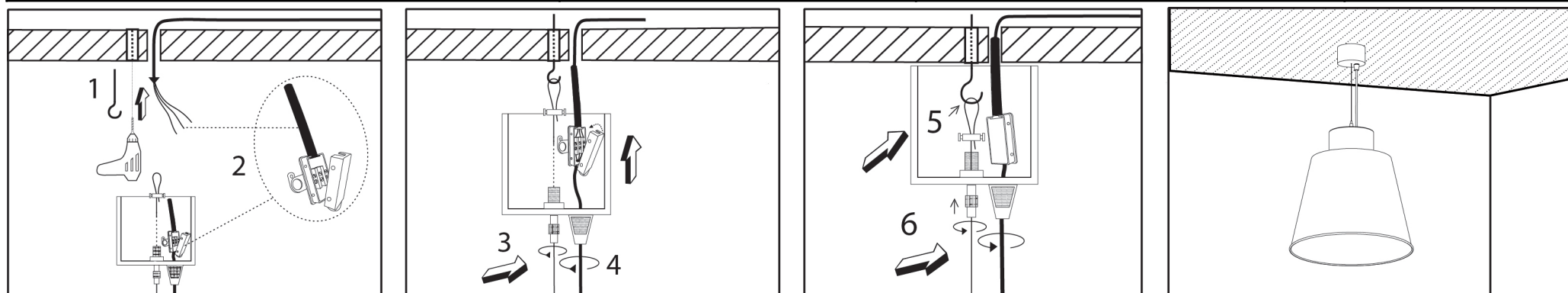


<p>Vous pouvez, si vous le souhaitez, adapter la longueur du câble standard et des câbles en acier (1 000 mm) au projet en cours.</p>	<p>Tc max=°C Risk group(EN 62471:2008)=</p>	<p>Indications générales de sécurité: l'information sur les conditions d'utilisation des luminaires telles que classe, IP, IK, etc...peuvent être consultées soit sur l'étiquette du luminaire soit sur notre site web www.rovasi.com</p> <p>Les schémas de câblage sont repris à la page 2 de ce document.</p> <p>ÉQUIPEMENT ÉLECTRONIQUE</p> <p>:</p>	<p>Max 15W / 0mA 430ALN.01.00</p>
---	---	--	---------------------------------------



Ce produit contient une source lumineuse de classe d'efficacité énergétique Retrofit.

La technologie LED et les données de performance évoluent constamment. Ces informations doivent donc être validées avec ROVASI à fin d'assurer qu'elles restent toujours actualisées. Les données mises à jour seront fournies sur demande. [08.10.2025]



BSI Cert ISO 9001:2015 - n°FM 39346
BSI Cert ISO 14001:2015 - n°EMS 554685

Ronda de la Font-Grossa 15
Pol. Ind. La Gavarra
08540 Centelles | Barcelona
Espagne

T. +34 93 881 35 12
T. +34 93 881 37 13

info@rovasi.com
rovasi.com