



320KRM.4-I1479



Borne avec double émission de lumière, distribution symétrique.
Borne de 675mm d'hauteur.
Indice d'étanchéité à la poussière et à l'eau : IP66 protection intégrale.
Indice de protection contre les chocs mécaniques : IK10.
Profilé en aluminium extrudé recouvert d'une couche de peinture polyester en poudre et avec traitement C4 contre la corrosion afin d'en garantir la durabilité. Finition de la peinture, texturée. Disponible sous différentes finitions de couleur, RAL adapté aux besoins du client sur demande. Également, disponible sur demande, revêtement C5-M spécial pour environnements à très haute corrosivité.
Diffuseur frontale en polycarbonate transparente de 4mm.
Diffuseur intérieur opale.
Valve de ventilation IP67 pour réduire la condensation.
Carte de circuit imprimé en dessin linéaire.
Driver fourni à l'intérieur.
Options électroniques pour le contrôle de l'éclairage: DALI-2 ou Bluetooth.
Le driver dont est équipé ce luminaire satisfait à la directive européenne 2009/125/CE qui établit les limites de papillotement : PstLM ≤ 1 et SVM ≤ 0,4.
Luminaire conçu selon des principes d'écoconception, avec source lumineuse et driver remplaçables, afin de permettre sa mise à niveau, faciliter la maintenance et prolonger sa durée de vie.
Vis de verrouillage en acier inoxydable A4. En option, vis anti-vandalisme en acier inoxydable A2.
Connecteur IP68 à commander séparément: F3.A3 (On/Off) / F3.A5 (DALI).
Précâblage de 35cm de câble 3x1mm².
Platine de montage pour fixation au sol fournie avec le luminaire.
Accessoire pour installatoin sur béton référence F3.P2.KRM.
Accessoire pour installation sur herbe référence F3.O2.KRM.

Luminaire - Flux lumineux: 2x2lm

Luminaire - Puissance connectée: 2x22,31 W

Luminaire - Efficacité: 74 lm/W

Source lumineuse - Flux lumineux: 2x3690lm

Source lumineuse - Puissance: 2x20,08 W

Courant Constant: 450 mA

IRC: >80

Température de couleur: 4000K

Tolérance Chromatique: MacAdam 3

Faisceau: 91°

LOR: 45%

Facteur de fiabilité des LED à Ta nominale = 25°C: 100.000h L80B10

Groupe de sécurité Photobiologique: 1

Ce produit contient une source lumineuse de classe d'efficacité énergétique B

Équipement électronique

S: On/Off (AC/DC , NON repiquable)

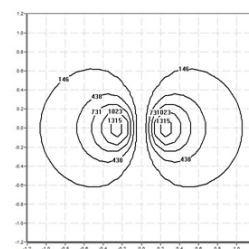
D: DALI-2/switchDIM/corridorFUNCTION

B: Bluetooth-Casambi [15m]

*Rajoutez quelqu' un des suffixes ci-dessus **-S, -D, -B** après la référence à fin d'indiquer votre choix d'équipement électronique.

Finitions

1: RAL9010: Blanc Pur texturé, **2:** RAL9005: Noir Foncé texturé, **4:** RAL7016: Gris Anthracite texturé, **7:** RAL9006: Aluminium Blanc texturé, **80 Corten**, **90:** RAL6005 Vert Mousse



Évolutive, Remplaçable, Réparable



Note

La technologie LED et les données de performance évoluent constamment. Ces informations doivent donc être validées avec ROVASI afin d'assurer qu'elles restent toujours actualisées. Les données mises à jour seront fournies sur demande. [Dernière révision 30.01.2026]

5 ans de garantie



BSI Cert ISO 9001:2015 - n°FM 39346

BSI Cert ISO 14001:2015 - n°EMS 554685

ROVASI S.L.

Ronda de la Font Grossa, 15
Pol. Ind. La Gavarra
08540 Centelles | Barcelona
Espagne

Contacte

T. +34 93 881 35 12 info@rovasi.com
T. +34 93 881 37 13 www.rovasi.com