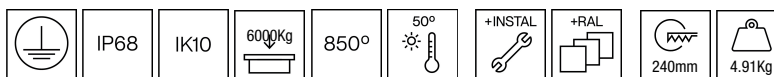


105PVT.4-I2131



Luminaire semi-encastré au sol avec la distribution de lumière rasante pour obtenir un éclairage du sol efficace.

Conception circulaire de 235mm de diamètre.

Niveau de protection IP68 complète qui lui permet de résister une immersion à une profondeur de 1m.

Indice de résistance aux chocs mécaniques: IK10.

Pression supportée: 6.000Kg. Ces luminaires supportent la circulation de véhicules à pneus.

Luminaire robuste et résistant à la corrosion grâce à son corps en aluminium peint en noir et avec revêtement C5-M spécial pour environnements à très haute corrosivité.

Couvercle très robuste fabriqué en aluminium moulé sous pression recouvert d'une couche de peinture polyester en poudre et avec traitement C4 contre la corrosion afin d'en garantir la durabilité. Finition de la peinture, texturée. Disponible sous différentes finitions de couleur, RAL adapté aux besoins du client sur demande. Également, disponible sur demande, revêtement C5-M spécial pour environnements à très haute corrosivité.

1 direction de 75°.

Réflecteur en aluminium métallisé sablé.

Joint en caoutchouc de silicone résistant à la température.

Vis de verrouillage en acier inoxydable A4. En option, vis anti-vandalisme en acier inoxydable A2 [référence F2.A0235+F2.A1].

Driver fourni à l'intérieur. Température ambiante: jusqu'à 50°C.

Options électroniques pour le contrôle de l'éclairage: DALI-2 ou Bluetooth.

Le driver dont est équipé ce luminaire satisfait à la directive européenne 2009/125/CE qui établit les limites de papillotement : PstLM ≤ 1 et SVM ≤ 0,4.

Luminaire conçu selon des principes d'écoconception, avec source lumineuse et driver remplaçables, afin de permettre sa mise à niveau, faciliter la maintenance et prolonger sa durée de vie.

Gestion passive de la température: dissipation thermique via le corps de l'appareil en lui-même.

Installation au sol via deux points de fixation.

Livré avec un boîtier d'encastrement en aluminium.

Double entrée presse-étoupe pour installation en séries.

Précâblage de 0,5 mètres de câble 3x1mm².

Connecteur IP68 à commander séparément [référence F3.A3 (On/Off) / F3.A5 (DALI)].

Luminaire - Flux lumineux: 107lm

Luminaire - Puissance connectée: 11,9 W

Luminaire - Efficacité: 9 lm/W

Source lumineuse - Flux lumineux: 2145lm

Source lumineuse - Puissance: 10,66 W

Courant Constant: 350 mA

IRC: >80

Température de couleur: 4000K

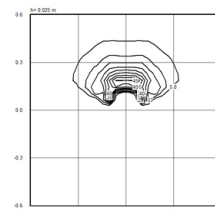
Tolérance Chromatique: MacAdam 3

LOR: 5%

Facteur de fiabilité des LED à Ta nominale = 25°C: 100.000h L90B10

Groupe de sécurité Photobiologique: 1

Ce produit contient une source lumineuse de classe d'efficacité énergétique C



Équipement électronique

S: On/Off (AC/DC , NON repiquable)

D: DALI-2/switchDIM/corridorFUNCTION

B: Bluetooth-Casambi [10m]

*Rajoutez quelque un des suffixes ci-dessus **-S, -D, -B** après la référence à fin d'indiquer votre choix d'équipement électronique.

Finitions

1: RAL9010: Blanc Pur texturé, **2:** RAL9005: Noir Foncé texturé, **4:** RAL7016: Gris Anthracite texturé, **7:** RAL9006: Aluminium Blanc texturé, **80 C:** Rép. 90: RAL6005 Vert Mousse

Évolutive, Remplaçable, Réparable



Note

La technologie LED et les données de performance évoluent constamment. Ces informations doivent donc être validées avec ROVASI afin d'assurer qu'elles restent toujours actualisées. Les données mises à jour seront fournies sur demande. [Dernière révision 27.11.2025]

5 ans de garantie



BSI Cert ISO 9001:2015 - n°FM 39346

BSI Cert ISO 14001:2015 - n°EMS 554685

ROVASI S.L.

Ronda de la Font Grossa, 15
Pol. Ind. La Gavarra
08540 Centelles | Barcelona
Espagne

Contacte

T. +34 93 881 35 12 info@rovasi.com
T. +34 93 881 37 13 www.rovasi.com