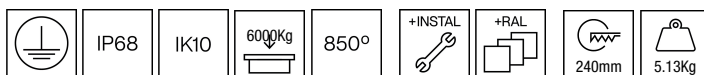




### 106PVT.4-I2142



Luminaire semi-encastré au sol avec la distribution de lumière rasante pour obtenir un éclairage du sol efficace.

Conception circulaire de 235mm de diamètre.

Niveau de protection IP68 complète qui lui permet de résister une immersion à une profondeur de 1m.

Indice de résistance aux chocs mécaniques: IK10.

Pression supportée: 6.000Kg. Ces luminaires supportent la circulation de véhicules à pneus.

Luminaire robuste et résistant à la corrosion grâce à son corps en aluminium peint en noir et avec revêtement C5-M spécial pour environnements à très haute corrosivité.

Couvercle très robuste fabriqué en aluminium moulé sous pression recouvert d'une couche de peinture polyester en poudre et avec traitement C4 contre la corrosion afin d'en garantir la durabilité. Finition de la peinture, texturée. Disponible sous différentes finitions de couleur, RAL adapté aux besoins du client sur demande. Également, disponible sur demande, revêtement C5-M spécial pour environnements à très haute corrosivité.

2 directions de 65°.

Réflecteur en aluminium métallisé sablé.

Joint en caoutchouc de silicone résistant à la température.

Vis de verrouillage en acier inoxydable A4. En option, vis anti-vandalisme en acier inoxydable A2 [référence F2.A0235+F2.A1].

Driver fourni à l'intérieur.

Options électroniques pour le contrôle de l'éclairage: DALI-2 ou Bluetooth.

Le driver dont est équipé ce luminaire satisfait à la directive européenne 2009/125/CE qui établit les limites de papillotement : PstLM ≤ 1 et SVM ≤ 0,4.

Gestion passive de la température: dissipation thermique via le corps de l'appareil en lui-même.

Installation au sol via deux points de fixation.

Livré avec un boîtier d'encastrement en aluminium.

Double entrée presse-étoupe pour installation en séries.

Précâblage de 0,5 mètres de câble 3x1mm2.

Connecteur IP68 à commander séparément [référence F3.A3 ( On/Off ) / F3.A5 (DALI)].

**Luminaire - Flux lumineux:** 240lm

**Luminaire - Puissance connectée:** 20,74 W

**Luminaire - Efficacité:** 12 lm/W

**Source lumineuse - Flux lumineux:** 3435lm

**Source lumineuse - Puissance:** 18,67 W

**Courant Constant:** 600 mA

**IRC:** >80

**Température de couleur:** 3000K

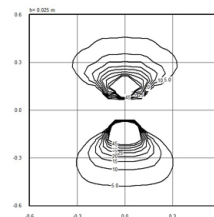
**Tolérance Chromatique:** MacAdam 3

**LOR:** 7%

**Facteur de fiabilité des LED à Ta nominale = 25°C:** 100.000h L90B50 | 50.000h L90B10

**Groupe de sécurité Photobiologique:** 1

**Ce produit contient une source lumineuse de classe d'efficacité énergétique C**



#### Équipement électronique

**S:** On/Off (AC/DC , NON repiquable)

**D:** DALI-2/switchDIM/corridorFUNCTION

**B:** Bluetooth-Casambi [ 10m ]

\*Rajoutez quelque un des suffixes ci-dessus **-S, -D, -B** après la référence à fin d'indiquer votre choix d'équipement électronique.

#### Finitions

**1:** RAL9010: Blanc Pur texturé, **2:** RAL9005: Noir Foncé texturé, **4:** RAL7016: Gris Anthracite texturé, **7:** RAL9006: Aluminium Blanc texturé, **80 Corten:**, **90:** RAL6005 Vert Mousse

#### Évolutive, Remplaçable, Réparable



#### Note

La technologie LED et les données de performance évoluent constamment. Ces informations doivent donc être validées avec ROVASI afin d'assurer qu'elles restent toujours actualisées. Les données mises à jour seront fournies sur demande. [Dernière révision 09.10.2025]

#### 5 ans de garantie



BSI Cert ISO 9001:2015 - n°FM 39346

BSI Cert ISO 14001:2015 - n°EMS 554685

#### ROVASI S.L.

Ronda de la Font Grossa, 15  
Pol. Ind. La Gavarra  
08540 Centelles | Barcelona  
Espagne

#### Contacte

T. +34 93 881 35 12 info@rovasi.com  
T. +34 93 881 37 13 [www.rovasi.com](http://www.rovasi.com)