

117ATM.1-R874



Downlights à encastrer au plafond avec distribution de lumière symétrique pour obtenir un éclairage de travail, accentuation ou général efficace.

Conception circulaire de 190mm de diamètre.

Réflecteur en aluminium métallisé brillant.

Anneau en aluminium injecté avec peinture en poudre disponible avec différentes finitions, RAL adapté aux besoins du client sur demande.

Accessoire en verre disponible pour incrémenter l'indice de protection jusqu'à IP54 | IK05 sous plafond [référence M2.B0190].

Accessoire de couverte étanche avec anneau en acier inoxydable 316L et verre avec anneau en caoutchouc de silicone pour arriver à la protection IP65 | IK07 sous plafond [référence M2.C0190].

Accessoire de disque suspendu en verre disponible avec différentes finitions [référence M1.A0190].

Accessoire de disque métallique suspendu disponible avec différentes finitions [référence M1.B0190].

Driver déporté fourni.

Options électroniques pour le contrôle de l'éclairage: DALI-2.

Le driver dont est équipé ce luminaire satisfait à la directive européenne 2009/125/CE qui établit les limites de papillotement : PstLM ≤ 1 et SVM ≤ 0,4.

Batterie 3 heures disponible en option (classe I).

Gestion passive de la température: dissipation thermique via dissipateur en aluminium.

Installation au plafond utilisant un appui en acier galvanisé avec vis, épaisseur maximale du plafond 30mm.

Luminaire - Flux lumineux: 2168lm

Luminaire - Puissance connectée: 18.33 W

Luminaire - Efficacité: 118 lm/W

Source lumineuse - Flux lumineux: 2550lm

Source lumineuse - Puissance: 17 W

Courant Constant: 500 mA

IRC: >90

Température de couleur: 4000K

Tolérance Chromatique: MacAdam 3

Faisceau: 17°

LOR: 85%

Durée de vie moyenne: 50000h

Facteur de fiabilité: 50000h L90B10

UGR: <16

Groupe de sécurité Photobiologique: 1

Cd/Klm: 4236

Imax: 10802 Cd

Ce produit contient une source lumineuse de classe d'efficacité énergétique E

Équipement électronique

K: On/Off (basic)

S: On/Off (AC/DC + boucle de courant)

SE: On/Off (AC/DC+boucle de courant) + batterie 3h

D: DALI-2/switchDIM/corridorFUNCTION

DE: DALI-2/switchDIM/corridorFUNCTION + 3h batterie

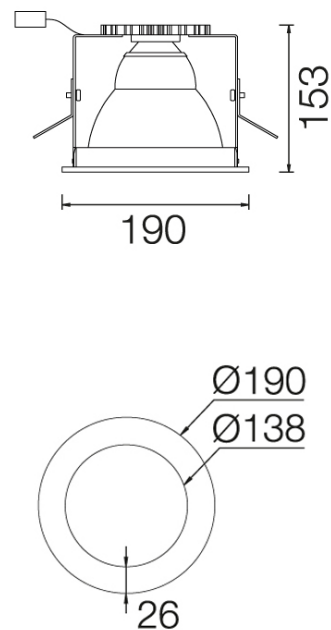
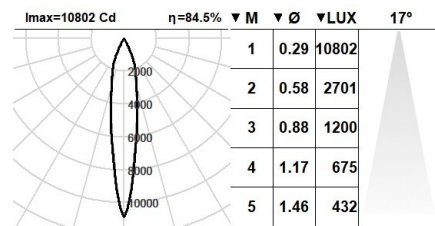
B: Bluetooth-Casambi

*Rajoutez quelque un des suffixes ci-dessus **-K, -S, -SE, -D, -DE, -B** après la référence à fin d'indiquer votre choix d'équipement électronique.

Finitions

1: RAL9010: Blanc Pur, **2:** RAL9005: Noir Foncé, **4:** RAL7016: Gris Anthracite, **7:** RAL9006: Aluminium Blanc

Évolutive, Remplaçable, Réparable



Note

La technologie LED et les données de performance évoluent constamment. Ces informations doivent donc être validées avec ROVASI afin d'assurer qu'elles restent toujours actualisées. Les données mises à jour seront fournies sur demande. [Dernière révision 09.05.2025]

5 ans de garantie



BSI Cert ISO 9001:2015 - n°FM 39346

BSI Cert ISO 14001:2015 - n°EMS 554685

ROVASI S.L.

Ronda de la Font Grossa, 15
Pol. Ind. La Gavarra
08540 Centelles | Barcelona
Espagne

Contacte

T. +34 93 881 35 12 info@rovasi.com
T. +34 93 881 37 13 www.rovasi.com